



MINISTERIO DE DEFENSA

Secretaría General Técnica

Unidad de Estadística del Órgano Central

ESTADÍSTICA DE CONVOCATORIAS DE INGRESO Y ASPIRANTES

Año 2012

Avance Anuario Estadístico Militar. Año 2012

CATÁLOGO GENERAL DE PUBLICACIONES OFICIALES
<http://publicacionesoficiales.boe.es/>

Edita:



www.bibliotecavirtualdefensa.es

© Autor y editor, 2013
NIPO: 083-13-132-0 (edición en línea)
Fecha de edición: Junio de 2013



MINISTERIO DE DEFENSA

SECRETARÍA GENERAL TÉCNICA



ESTADÍSTICA DE CONVOCATORIAS DE INGRESO Y ASPIRANTES

AÑO 2012

**PLANESTADEF 2013 – 2016
Programa anual 2013**

Junio, 2013

MINISTERIO DE DEFENSA

SECRETARÍA GENERAL TÉCNICA

VICESECRETARÍA GENERAL TÉCNICA

UNIDAD DE ESTADÍSTICA DEL ÓRGANO CENTRAL



PLAN ESTADÍSTICO DE LA DEFENSA

**ESTADÍSTICA DE CONVOCATORIAS DE
INGRESO Y ASPIRANTES**

AÑO 2012

**PLANESTADEF 2013 – 2016
Programa anual 2013**

Junio, 2013

PRESENTACIÓN

Esta publicación anual, tiene como objetivo mostrar aspectos significativos de las distintas convocatorias de ingreso en las FAS y de los aspirantes presentados a las mismas, dentro de la provisión de plazas ofertadas durante el año, para el acceso a Militar de Carrera, Militar de Complemento, Militar de Tropa y Marinería, Reservista Voluntario. También presenta las plazas existentes para acceder a una relación de servicios de carácter permanente.

Toda la información que se presenta ha sido publicada a nivel desagregado en el Boletín Oficial de Defensa.

Agradecemos la colaboración de todos los organismos y personal ajenos al Servicio de Estadística que han participado en cualquier fase de la confección de esta Estadística.

Madrid, Mayo de 2013

ÍNDICE GENERAL

	Página
Presentación	I
Índice General.....	III
INTRODUCCIÓN	V
METODOLOGÍA	
Definición de materias	VII
Ingreso y promoción en las Fuerzas Armadas	VII
Características analizadas	X
TABLAS ESTADÍSTICAS	
PROVISIÓN DE PLAZAS DE LAS FUERZAS ARMADAS DURANTE EL AÑO 2011	3
1. Convocatorias para el ingreso como Militar de Carrera	
1.1. Convocatorias de ingreso en las Escalas de Oficiales.....	1-3
1.2. Convocatorias de ingreso en las Escalas de Suboficiales	1-17
1.3. Resumen de las convocatorias.....	1-25
2. Convocatoria para el ingreso como Militar de Complemento	
2.1. Resumen de las convocatorias.....	2-3
3. Convocatoria para el ingreso como Militar de Tropa y Marinería	
3.1. Resumen de las convocatorias.....	3-3
4. Convocatoria para el acceso a Reservista Voluntario	
4.1. Resumen de las convocatorias.....	4-3
5. Convocatorias para el acceso a una relación de servicios de carácter permanente	
5.1. Resumen de las convocatorias.....	5-3

ÍNDICE DE TABLAS

ÍNDICE DE GRÁFICOS

INTRODUCCIÓN

Las materias tratadas en esta publicación son:

- Convocatorias de ingreso en las FAS.
- Aspirantes a las Convocatorias.

En ellas se recogen las distintas convocatorias publicadas en el BOE y el BOD para cubrir las plazas ofertadas en el año, para el ingreso en los centros docentes militares de formación.

Las nuevas incorporaciones de personal a las Fuerzas Armadas que cada año se realizan están encuadradas en un marco jurídico que las define, y sin el cual no podrían realizarse.

La Ley 39/2007, de 19 de noviembre, de la Carrera, en su Título IV, establece los criterios generales de la enseñanza militar.

La Ley 8/2006, de 24 de abril, de Tropa y Marinería.

El Real Decreto 35/2010, de 15 de enero, por el que se aprueba el Reglamento General de Ingreso y promoción y de ordenación de la enseñanza de formación en las Fuerzas Armadas.

El Real Decreto 383/2011, de 18 de marzo por el que se aprueba el Reglamento de reservistas de las Fuerzas Armadas.

El Real Decreto 739/2012, de 27 de abril, aprueba la provisión de plazas de las Fuerzas Armadas y de la Escala Superior de Oficiales de la Guardia Civil durante el año 2012.

METODOLOGÍA

DEFINICIÓN DE MATERIAS

Convocatorias de ingreso en las FAS: Aquellas plazas ofertadas que se anuncian en el BOE y en el BOD anualmente, para el ingreso en los centros docentes militares de formación, y a los que pueden optar o presentarse individuos que sean militares o no.

El Consejo de Ministros, a propuesta del Ministro de Administraciones Públicas, con el informe favorable del Ministerio de Hacienda y a iniciativa del Ministerio de Defensa, determinará cada año la provisión de plazas de las Fuerzas Armadas, mediante Real Decreto aprobado en el mes de enero del año en que se vayan a efectuar las correspondientes convocatorias, especificando los cupos que correspondan a las distintas formas de acceso a la enseñanza militar de formación, así como las posibilidades, en su caso, de transferencia de plazas entre las de los distintos cupos.

Aspirante a las convocatorias: toda persona que inicia los trámites para tomar parte en una convocatoria para ingreso en un centro de formación que capacite para adquirir la condición de militar de carrera, miembro de la Guardia Civil, militar de complemento o de tropa y marinería, o para acceder a una Escala o Cuerpo distinto al que pertenece.

Centro de formación: centro militar, docente o no, encuadrado en la estructura de las Fuerzas Armadas o de la Dirección General de la Guardia Civil, donde se imparten enseñanzas que permiten acceder a una Escala de un Cuerpo militar o de la Guardia Civil, o a la condición de militar de complemento o de tropa y marinería. Este término incluye a determinadas Unidades cuando las características de la formación así lo aconsejen.

Admitido como alumno: aspirante admitido que, una vez superadas todas las que componen el proceso selectivo en las condiciones que establezca la convocatoria y en función del orden de prelación y las preferencias establecidas en su instancia, si las hubiere, obtiene una de las plazas que se convocan y consta como tal “seleccionado” en el acta final del órgano de selección correspondiente. Quien no cumpla las condiciones anteriormente mencionadas se considerará “no seleccionado” en las pruebas de ingreso correspondiente.

Alumno: aspirante seleccionado que ingresa en un centro de formación conforme a los procedimientos establecidos y recibe el correspondiente nombramiento.

INGRESO Y PROMOCIÓN EN LAS FUERZAS ARMADAS

El Real Decreto 35/2010 de 15 de enero por el que se aprueba el Reglamento General de Ingreso y promoción y de ordenación de la enseñanza de formación en las Fuerzas Armadas, regula todas las formas de acceso a la enseñanza militar de formación tanto para incorporarse a las diferentes Escalas de los militares de carrera, por vía de acceso directo, por promoción para cambio de escala y promoción para cambio de cuerpo, como para adquirir la condición de militar de complemento o militar profesional de tropa y marinería.

El Real Decreto 383/2011, de 18 de marzo por el que se aprueba el Reglamento de reservistas de las Fuerzas Armadas, regula la forma de acceso a dicha condición, así como establece el régimen jurídico aplicable.

Publicación de las convocatorias

Las convocatorias, juntamente con las bases que fijan las condiciones, se publicarán en el “Boletín Oficial del Estado”, excepto aquellas que se refieran exclusivamente a promoción interna, cambio de Cuerpo o para acceder a una relación de servicios de carácter permanente, que se publicarán en el “Boletín Oficial del Ministerio de Defensa”.

Las convocatorias podrán ser de forma unitaria para el acceso directo en los diversos centros de enseñanza militar del mismo nivel.

Provisión anual de plazas

El Consejo de Ministros, a propuesta del Ministro de Administraciones Públicas, con el informe favorable del Ministerio de Hacienda y a iniciativa del Ministerio de Defensa, determinará cada año la provisión de plazas de las Fuerzas Armadas, mediante Real Decreto aprobado en el mes de enero del año en que se vayan a efectuar las correspondientes convocatorias, especificando los cupos que correspondan a las distintas formas de acceso a la enseñanza militar de formación, así como las posibilidades, en su caso, de transferencia de plazas entre las de los distintos cupos. Igualmente, cuando se exijan diferentes títulos para el acceso a un centro de enseñanza militar determinado, podrá figurar en el Real Decreto de provisión de plazas, el cupo total de plazas que corresponde a cada uno de ellos.

Formas de ingreso

El ingreso en los centros docentes militares de formación se producirá de conformidad con este reglamento, sus normas de desarrollo y la correspondiente convocatoria, de alguna de las siguientes formas:

- a) Directo: procedimiento abierto basado en el principio de libre concurrencia.
- b) Promoción para cambio de escala: procedimiento restringido a los militares profesionales para posibilitarles, dentro de su mismo cuerpo, el acceso a otra escala. También se considera promoción para cambio de escala la incorporación de los militares de complemento al cuerpo, y en su caso, escala, al que estén adscritos, o a una escala distinta dentro del mismo cuerpo.
- c) Promoción para cambio de cuerpo: procedimiento restringido a los militares profesionales para posibilitarles la integración o adscripción a un cuerpo distinto al de pertenencia.

Sistemas de selección

Los sistemas de selección para ingresar en los centros docentes militares de formación serán los de concurso, oposición o concurso-oposición libres.

- **El concurso** consiste en la comprobación y calificación de los méritos de los aspirantes admitidos y en el establecimiento de su orden de prelación.

- **La oposición**, es la celebración de una o más pruebas para determinar la capacidad y la aptitud de los aspirantes admitidos y fijar su orden de prelación.
- **El concurso-oposición**, es la sucesiva celebración de los dos sistemas anteriores.

En el concurso y concurso-oposición se valorará como mérito el tiempo servido en las Fuerzas Armadas, así como el permanecido como reservista voluntario. Cuando se empleen estos sistemas para la forma de ingreso por promoción se valorarán, además, otros méritos profesionales de entre los que figuran en el historial militar.

En las convocatorias podrá fijarse una puntuación mínima que se deberá alcanzar, tanto en el concurso como en la puntuación final de la oposición o en la del concurso-oposición.

En las convocatorias podrá establecerse, para los sistemas de oposición y de concurso-oposición, en aquellas pruebas que se determinen, una puntuación mínima que deberán superar los opositores o, en su caso, precisar el número de aspirantes que pueden continuar el proceso de selección, cifra que se concretará aplicando un coeficiente multiplicador al total de plazas convocadas.

La incidencia del concurso en la puntuación final máxima que pueda obtenerse por concurso-oposición, no podrá ser superior al 10 por ciento en el ingreso directo, ni al 30 por ciento en el cambio de escala o de cuerpo. Lo indicado no será de aplicación en el sistema de selección que se emplee para el ingreso en las enseñanzas de formación de oficiales y de suboficiales de los Cuerpos Generales y de Infantería de Marina, que se regulará por lo que dispongan las normas que rijan los procesos de selección correspondientes.

Modelo de ingreso y promoción del militar profesional.

Conforme a lo indicado en el artículo 18 de la Ley de la carrera militar, anualmente se aprobará la provisión de plazas de ingreso en los centros docentes militares de formación, en la que se concretará cuántas de ellas serán plazas de acceso a los cuerpos y escalas de las Fuerzas Armadas una vez finalizado el proceso de formación.

El número de plazas para el ingreso directo en las enseñanzas de formación de oficiales de los Cuerpos Generales y de Infantería de Marina, cuando no se exija titulación universitaria, será superior al de las establecidas para la incorporación a la escala.

Cuando se impartan enseñanzas conducentes a la obtención de títulos de Técnico Superior de formación profesional del sistema educativo general en los centros docentes militares de formación para incorporarse a las escalas de suboficiales de los Cuerpos Generales y de Infantería de Marina, el número de plazas para el ingreso directo será superior al de las establecidas para la incorporación a la escala.

Los oficiales militares de carrera podrán cambiar de cuerpo mediante las formas de ingreso directo y promoción. Además, los pertenecientes a las escalas técnicas de los Cuerpos de Ingenieros y a la escala de oficiales enfermeros del Cuerpo Militar de Sanidad, para acceder a las escalas de oficiales de su mismo cuerpo, lo podrán hacer por promoción para cambio de escala, siempre y cuando reúnan los requisitos de titulación exigidos.

Los suboficiales podrán acceder a las enseñanzas de formación de oficiales por ingreso directo y promoción.

Los militares de tropa y marinería podrán acceder a las enseñanzas de formación de oficiales y de suboficiales por ingreso directo y por promoción.

Los militares de complemento podrán acceder a las enseñanzas de formación de oficiales por ingreso directo y por promoción.

En la provisión anual de plazas de ingreso en los centros docentes militares de formación se especificará la posibilidad de transferencia de las no cubiertas por la forma de ingreso directo a las de promoción para cambio de escala o, en su caso, de cuerpo, y viceversa.

Enseñanzas y plazas en los centros universitarios de la defensa.

A los efectos indicados en el artículo 43.1 de la Ley Orgánica 6/2001, de 21 de diciembre, de Universidades, modificada por la Ley Orgánica 4/2007, de 12 de abril, las universidades públicas a las que se encuentren adscritos los centros universitarios de la defensa incluirán, en su oferta de enseñanzas y plazas, como plazas adicionales, las aprobadas por Consejo de Ministros en la provisión anual para cursar las enseñanzas universitarias que permitan la incorporación a las escalas de oficiales de los Cuerpos Generales y de Infantería de Marina.

No se le aplicará al total de las plazas adicionales que se oferten para los centros universitarios de la defensa, los cupos de reserva a los que se refieren los artículos 49 a 53, ambos inclusive, del Real Decreto 1892/2008, de 14 de noviembre, por el que se regulan las condiciones para el acceso a las enseñanzas universitarias oficiales de grado y los procedimientos de admisión a las universidades públicas españolas.

Ingreso en el Cuerpo Militar de Sanidad, especialidad de medicina sin titulación universitaria previa.

La disposición adicional sexta de la Ley 39/2007, modificada por la Ley Orgánica 9/2011, de 27 de julio, de derechos y deberes de los miembros de las Fuerzas Armadas, contempla que, además del modelo de formación previsto en el artículo 44.2 de la citada Ley, en el Cuerpo Militar de Sanidad, en la especialidad de medicina, también se podrá ingresar sin titulación universitaria previa en el cupo que se determine en la provisión anual de plazas correspondiente.

Este año por primera vez se convocan 25 plazas, de las cuales 10 son para ingreso directo.

Asignación de plazas.

Una vez obtenida la calificación final se publicará en el «Boletín Oficial del Estado» la relación definitiva de aspirantes propuestos para ser nombrados alumnos..

Si alguno de los aspirantes propuesto para ser nombrado alumno deseara, por cualquier causa, renunciar voluntariamente a la plaza que se le hubiera asignado, deberá solicitarlo, antes de la fecha de presentación al centro docente militar de formación.

En ningún caso el Órgano de Selección podrá declarar aspirantes admitidos como alumnos un número superior al de plazas convocadas.

Nombramiento de alumnos.

Al hacer su presentación en la Academia o Escuela correspondiente, los aspirantes propuestos para ingresar como alumnos que ingresen en los centros docentes militares de formación firmarán el documento de incorporación a las Fuerzas Armadas según el modelo aprobado por el Ministro de Defensa, salvo aquellos que ya pertenezcan a éstas, y serán nombrados alumnos por el Director del centro correspondiente.

CARACTERÍSTICAS ANALIZADAS

- Denominación de la Convocatoria.
- Plazas convocadas según la forma de ingreso:
- Distribución de plazas según el Ejército, Cuerpo o la especialidad.

- Número de aspirantes admitidos y excluidos a las pruebas.
- Número de aspirantes admitidos como alumnos y bajas.
- Número de aspirantes admitidos distribuidos según el sexo.
- Número de aspirantes nombrados alumnos según el sexo.

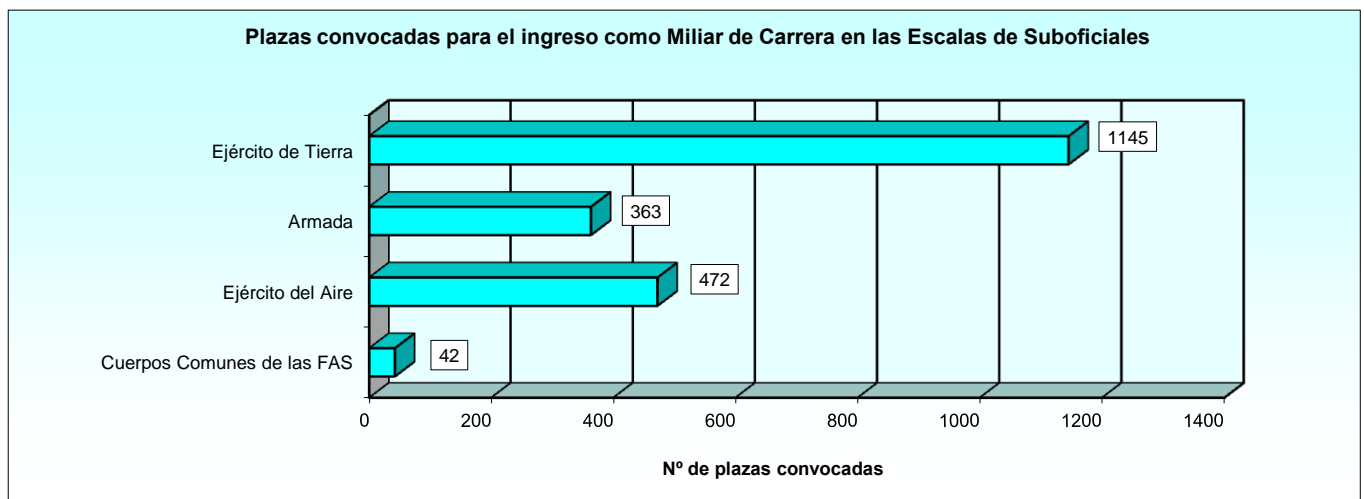
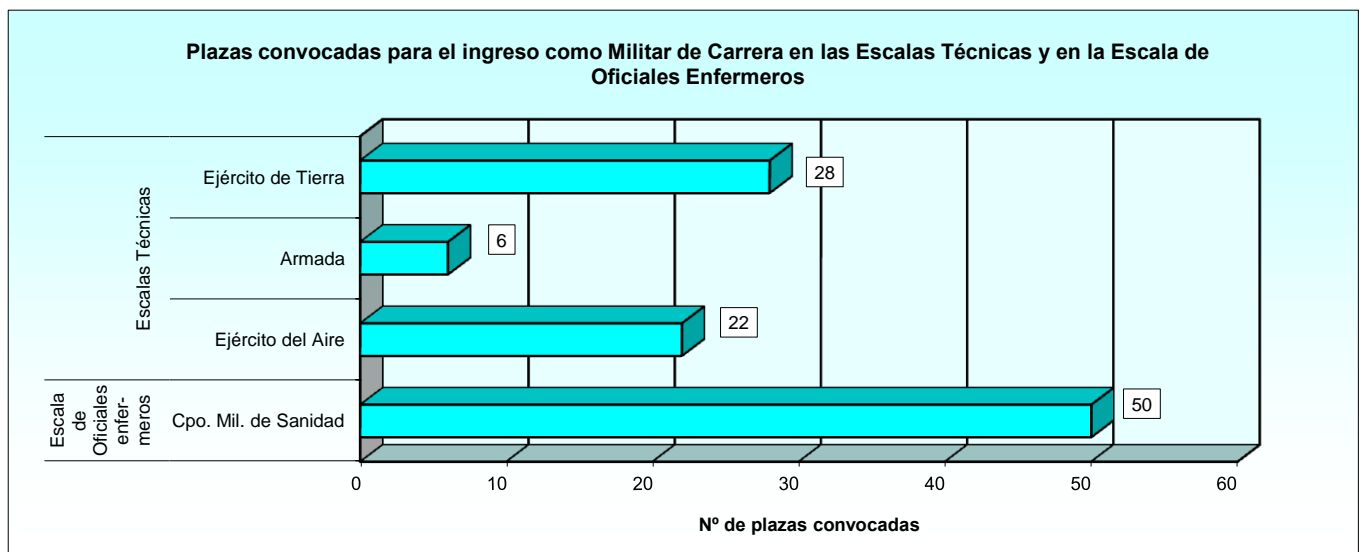
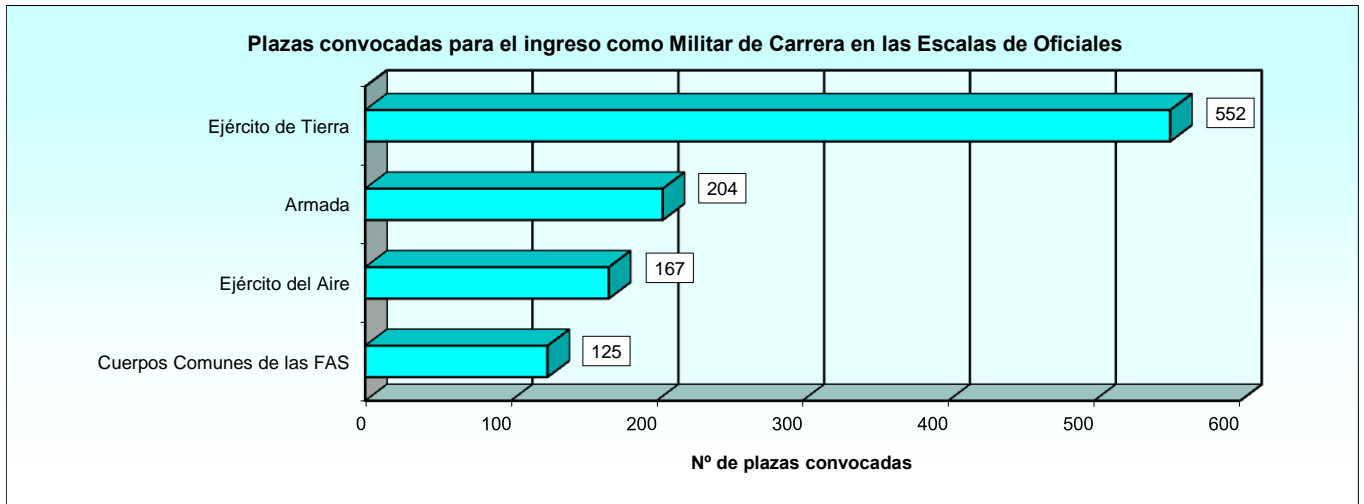
(.. = Dato no conocido)

TABLAS ESTADÍSTICAS

PROVISIÓN DE PLAZAS DE LAS FUERZAS ARMADAS
DURANTE EL AÑO 2012

1. MILITARES DE CARRERA

MILITARES DE CARRERA	TOTAL PLAZAS CONVOCADAS	DISTRIBUCIÓN DE LAS PLAZAS		
		Ingreso Directo	Promoción	Acceso a Cuerpo y Escala
TOTAL	3.176	246	1.367	1.563
ESCALAS DE OFICIALES	1.048	204	335	509
Total Ejército de Tierra	552	108	178	266
Cuerpo General	510	104	161	245
Cuerpo de Intendencia	20	2	8	10
Cuerpo de Ingenieros Politécnicos	22	2	9	11
Total Armada	204	37	67	100
Cuerpo General	133	27	41	65
Cuerpo de Infantería de Marina	35	7	11	17
Cuerpo de Intendencia	22	2	9	11
Cuerpo de Ingenieros	14	1	6	7
Total Ejército del Aire	167	32	53	82
Cuerpo General	145	30	44	71
Cuerpo de Intendencia	12	1	5	6
Cuerpo de Ingenieros	10	1	4	5
Total Cuerpos Comunes de las FAS	125	27	37	61
Cuerpo Jurídico Militar	10	1	4	5
Cuerpo Militar de Intervención	8	1	3	4
Cuerpo Militar de Sanidad	101	24	28	49
Cuerpo de Músicas Militares	6	1	2	3
ESCALAS TÉCNICAS	56	5	23	28
Total Ejército de Tierra	28	2	12	14
Cuerpo de Ingenieros Politécnicos	28	2	12	14
Total Armada	6	1	2	3
Cuerpo de Ingenieros	6	1	2	3
Total Ejército del Aire	22	2	9	11
Cuerpo de Ingenieros	22	2	9	11
ESCALA DE OFICIALES ENFERMEROS	50	4	21	25
Total Cuerpos Comunes de las FAS	50	4	21	25
Cuerpo Militar de Sanidad	50	4	21	25
ESCALA DE SUBOFICIALES	2.022	33	988	1.001
Total Ejército de Tierra	1.145	16	563	566
Cuerpo General	1.145	16	563	566
Total Armada	363	7	176	180
Cuerpo General	308	5	150	153
Cuerpo de Infantería de Marina	55	2	26	27
Total Ejército del Aire	472	7	231	234
Cuerpo General	472	7	231	234
Total Cuerpos Comunes de las FAS	42	3	18	21
Cuerpo de Músicas Militares	42	3	18	21



2. MILITARES DE COMPLEMENTO.

MILTARES DE COMPLEMENTO	INGRESO DIRECTO
TOTAL CUERPOS COMUNES DE LAS FAS	5
Escala de Oficiales del Cuerpo Mil. de Sanidad	5

PLAZAS PARA EL ACCESO A UNA RELACIÓN DE SERVICIOS DE CARÁCTER PERMANENTE

1. MILITARES DE COMPLEMENTO.

MILITARES DE COMPLEMENTO	TOTAL PLAZAS CONVOCADAS
TOTAL	32

2. MILITARES DE TROPA Y MARINERÍA.

MILITARES DE TROPA Y MARINERÍA	TOTAL PLAZAS CONVOCADAS
TOTAL	85

PLAZAS PARA EL ACCESO A RESERVISTAS VOLUNTARIOS.

RESERVISTAS VOLUNTARIOS	TOTAL PLAZAS CONVOCADAS
TOTAL CONJUNTO FAS	100

PLAZAS PARA EL ACCESO A LA ESCALA SUPERIOR DE OFICIALES DE LA GUARDIA CIVIL.

GUARDIA CIVIL	INGRESO DIRECTO	ACCESO A LA ESCALA
TOTAL ESCALA SUPERIOR DE OFICIALES	80	65

1. CONVOCATORIAS PARA EL INGRESO COMO MILITAR DE CARRERA

CONVOCATORIAS PARA EL INGRESO COMO MILITAR DE CARRERA
Convocatorias de ingreso en las Escalas de Oficiales

1. Convocatorias para el ingreso como Militar de Carrera.

1.1. Convocatorias de ingreso en las Escalas de Oficiales.

1.1.1. Cuerpos Generales de los Ejércitos, Cuerpo de Infantería de Marina y Escala Superior de Oficiales del Cuerpo de la Guardia Civil (I.D.).

1.1.1.1. Número de plazas convocadas.

EJÉRCITO Y CUERPO	PLAZAS CONVOCADAS (INGRESO DIRECTO SIN TITULACIÓN UNIVERSITARIA)		
	Total	Plazas de la convocatoria	Plazas acumuladas *
TOTAL	360	248	112
Ejército de Tierra	179	104	75
Cuerpo General	179	104	75
Armada	69	34	35
Cuerpo General	58	27	31
Cuerpo de Infantería de Marina	11	7	4
Ejército del Aire	32	30	2
Cuerpo General	32	30	2
Guardia Civil	80	80	0

Res. 452/38035/2012, de 21 de mayo de la Subsecretaría, por la que se convocan los procesos selectivos de ingreso en los centros docentes militares de formación, por la forma de ingreso directo, sin titulación universitaria previa.

Res. 452/38115/2012, de 7 de agosto del Director General de Reclutamiento y Enseñanza Militar por el que se acumulan plazas.

* En la convocatoria para el ingreso por promoción y promoción interna en los centros docentes militares de formación, para el acceso como militar de carrera, a las Escalas de Oficiales y Suboficiales de los Cuerpos Generales y Cuerpo de Infantería de Marina y a las Escalas de Oficiales de los Cuerpos de Intendencia, convocada por Res. 452/08455/2012, de 30 de mayo se establece que las plazas no cubiertas de las ofertadas, se acumularán a las de ingreso directo.

1.1.1. Cuerpos Generales de los Ejércitos, Cuerpo de Infantería de Marina y Escala Superior de Oficiales del Cuerpo de la Guardia Civil (I.D.).

1.1.1.2. Número de aspirantes admitidos y excluidos a las pruebas y admitidos como alumnos, distribuidos por sexo.

SEXO	Nº DE ASPIRANTES PRESENTADOS	EXCLUIDOS	Nº DE ADMITIDOS A LAS PRUEBAS	BAJAS	ASPIRANTES PROPUESTOS COMO ALUMNOS
TOTAL	1.878	30	1.847	1.487	360
Hombres	1.695		1.672	1.329	343
Mujeres	183		175	158	17

Propuestos como alumnos:

Res. 452/38115/2012, 452/38122/2012, 452/38126/2012 de la Dirección Gral. de Reclutamiento y Enseñanza Mil.

1.1.1. Cuerpos Generales de los Ejércitos, Cuerpo de Infantería de Marina y Escala Superior de Oficiales del Cuerpo de la Guardia Civil (I.D.).

1.1.1.3. Número de aspirantes nombrados alumnos, distribuidos por Cuerpo y sexo.

CUERPO	NOMBRADOS ALUMNOS	HOMBRES	MUJERES
TOTAL	360	342	18
Cuerpo General del E.T.	179	172	7
Cuerpo General de las Armada	58	55	3
Cuerpo de Infantería de Marina	11	11	-
Cuerpo General del E.A.	32	28	4
Guardia Civil	80	76	4

Nombramiento de alumnos:

Res. 551/14648/12 de la Dirección de Enseñanza, Instrucción, Adiestramiento y Evaluación.

Res. 632/14770/12 de la Dirección de Enseñanza Naval.

Res. 765/14188/12 de la Dirección de Enseñanza del E.A.

CONVOCATORIAS PARA EL INGRESO COMO MILITAR DE CARRERA

Convocatorias de ingreso en las Escalas de Oficiales

1.1.2. Cuerpos de Intendencia de los Ejércitos y de la Armada (I.D., Promoción).

1.1.2.1. Número de plazas convocadas.

EJÉRCITO	TOTAL	INGRESO DIRECTO	PROMOCIÓN PARA CAMBIO DE CUERPO			PROMOCIÓN INTERNA (MILCO) Ley 17/99
			Mil. Carrera	Mil. Compl.	MPTM,S	
TOTAL	27	5	5	3	5	9
Ejército de Tierra	10	2	2	1	2	3
Armada	11	2	2	1	2	4
Ejército del Aire	6	1	1	1	1	2

Res. 452/38052/2012, de 30 de mayo de la Subsecretaría, por la que se convocan los procesos selectivos de ingreso en los centros docentes militares de Res. 452/08455/2012, de 4 de junio de la Subsecretaría, por la que se convocan los procesos selectivos de ingreso en los centros docentes militares de formación. Res. 452/38118/2012, de 9 de agosto del Director General de Reclutamiento y Enseñanza Militar por la que se acumulan 7 plazas a las de ingreso directo: 2 de promoción interna para mil. de complemento, 2 de promoción para militar de complemento y 3 de promoción para mil. de carrera.

1.1.2. Cuerpos de Intendencia de los Ejércitos y de la Armada (I.D., Promoción).

1.1.2.2. Número de aspirantes admitidos y excluidos a las pruebas y admitidos como alumnos, distribuidos por sexo.

SEXO	Nº DE ASPIRANTES PRESENTADOS	EXCLUIDOS	Nº DE ADMITIDOS A LAS PRUEBAS	BAJAS	ASPIRANTES PROPUESTOS COMO ALUMNOS
TOTAL	89	4	85	58	27
Hombres	58	2	56	38	18
Mujeres	31	2	29	20	9

Propuestos como alumnos:

Res. 452/38118/2012 de 9 de agosto de la Dirección Gral. de Reclutamiento y Enseñanza Mil.

1.1.2. Cuerpos de Intendencia de los Ejércitos y de la Armada (I.D., Promoción).

1.1.2.3. Número de aspirantes nombrados alumnos, distribuidos por Cuerpo y sexo.

CUERPO	NOMBRADOS ALUMNOS	HOMBRES	MUJERES
TOTAL	27	18	9
Ejército de Tierra	10	6	4
Ingreso directo	4	2	2
Promoción (MILCAR)	1	1	-
Promoción (MPTM,s)	2	1	1
Promoción Interna (MILCO)	3	2	1
Armada	11	7	4
Ingreso directo	7	4	3
Promoción (MPTM,s)	2	2	-
Promoción Interna (MILCO)	2	1	1
Ejército del Aire	6	5	1
Ingreso directo	1	-	1
Promoción (MILCAR)	1	1	-
Promoción (MPTM,s)	1	1	-
Promoción Interna (MILCO)	3	3	-

Nombramiento de alumnos:

Res. 551/13936/12 de 19 de septiembre y Res. 551/00043/13 del Director de Enseñanza, Instrucción, Adiestramiento y Evaluación del Ejército de Tierra.

Res. 632/14766/2012 y 632/14767/2012, de 5 de octubre del Director de Enseñanza

Res. 765/14192/2012 y Res. 765/14194/12 de 19 de septiembre del Director de Enseñanza del Ejército del Aire.

CONVOCATORIAS PARA EL INGRESO COMO MILITAR DE CARRERA
Convocatorias de ingreso en las Escalas de Oficiales

1.1.3. Escalas de Oficiales de los Cuerpos de Ingenieros de los Ejércitos y de la Armada (I.D., Prom. y Prom. Interna).

1.1.3.1. Número de plazas convocadas.

CUERPO	TOTAL	INGRESO DIRECTO	PROMOCIÓN CAMBIO CPO/ESC.			PROMOCIÓN INTERNA (MILCO) Ley 17/99
			Mil. Carrera	MILCO	MTM	
TOTAL ESCALA DE OFICIALES	23	4	5	3	4	7
Ejército de Tierra	11	2	2	1	2	4
Armamento	2	-	-	-	-	2
Construcción	2	1	-	-	-	1
Telecomunicación y Electrónica	2	1	-	-	-	1
Armada	7	1	2	1	1	2
Ejército del Aire	5	1	1	1	1	1

Res. 452/38052/2012, de 6 de junio de la Subsecretaría, por la que se convocan los procesos selectivos de ingreso en los centros docentes militares de formación.
Res. 452/38106/2012, de 3 de agosto por la que se publica la relación de admitidos como alumnos y las plazas que se acumulan a las de ingreso directo:

1. Armada: Se acumula una plaza procedente de promoción cambio de cuerpo militar de complemento.
2. Ejército del Aire: Se acumula una plaza procedente promoción cambio de cuerpo del cuerpo militar de complemento.

1.1.3. Escalas de Oficiales de los Cuerpos de Ingenieros de los Ejércitos y de la Armada (I.D., Prom. y Prom. Interna).

1.1.3.2. Número de aspirantes admitidos y excluidos a las pruebas y admitidos como alumnos, distribuidos por sexo.

SEXO	Nº DE ASPIRANTES PRESENTADOS	EXCLUIDOS	Nº DE ADMITIDOS A LAS PRUEBAS	BAJAS	ASPIRANTES PROPUESTOS COMO ALUMNOS
TOTAL ESCALA DE OFICIALES	136	5	131	108	23
Hombres	106	3	103	83	20
Mujeres	30	2	28	25	3

Propuestos como alumnos:

Res. 452/38106/12 de 3 de agosto y Res. 452/38121/12 de 27 agosto de la Dirección General de Reclutamiento y Enseñanza Militar.

1.1.3. Escalas de Oficiales de los Cuerpos de Ingenieros de los Ejércitos y de la Armada (I.D., Prom. y Prom. Interna).

1.1.3.3. Número de aspirantes nombrados alumnos, distribuidos por Cuerpo y sexo.

CUERPO	NOMBRADOS ALUMNOS	HOMBRES	MUJERES
TOTAL ESCALA DE OFICIALES	18	18	3
Ejército de Tierra	9	9	2
Ingreso directo	1	1	1
Promoción (MILCAR)	2	2	-
Promoción (MILCO)	1	1	-
Promoción (MPTM,s)	2	2	-
Promoción Interna (MILCO)	3	3	1
Armada	4	4	1
Ingreso directo	1	1	1
Promoción (MPTM,s)	1	1	-
Promoción Interna (MILCO)	2	2	-
Ejército del Aire	5	5	0
Ingreso directo	3	3	-
Promoción (MILCAR)	1	1	-
Promoción (MPTM,s)	1	1	-

Nombramiento de alumnos:

Res. 551/13937/12 y 551/13938/12 de 19 de septiembre, Res. 551/14808/12 de 8 de octubre y Res. 551/00044/13 de 2 de enero del Director de Enseñanza, Instrucción, Adiestramiento y Evaluación.

Res. 632/14759/12, 632/14765/12 Y 632/14768/12 de 5 de octubre del Director de Enseñanza Naval.

Res. 765/14189/12 de 25 de septiembre y Res. 765/18828/12 de 27 de diciembre, del Director de Enseñanza del E.A..

CONVOCATORIAS PARA EL INGRESO COMO MILITAR DE CARRERA

Convocatorias de ingreso en las Escalas de Oficiales

1.1.4. Cuerpo Jurídico Militar (I.D. y P.I.).

1.1.4.1. Número de plazas convocadas.

CUERPO	TOTAL	INGRESO DIRECTO	PROMOCIÓN CAMBIO CPO.			PROM. INTER. MILCO
			Mil. Carrera	MILCO	MTM	
TOTAL	5	1	1	1	1	1
Cuerpo Jurídico Militar	5	1	1	1	1	1

Res. 452/38052/2012, de 30 de mayo de la Subsecretaría, por la que se convocan los procesos selectivos de ingreso en los centros docentes militares de formación
Res. 452/38108/2012, de 31 de julio del Director General de Reclutamiento y Enseñanza Militar, por la que 2 plazas de promoción para Mil. de Carrera y Tropa y Mar. y 1 de promoción interna se acumulan a la de ingreso directo.

1.1.4. Cuerpo Jurídico Militar (I.D. y P.I.).

1.1.4.2. Número de aspirantes admitidos y excluidos a las pruebas y admitidos como alumnos, distribuidos por sexo.

SEXO	Nº DE ASPIRANTES PRESENTADOS	EXCLUIDOS	Nº DE ADMITIDOS A LAS PRUEBAS	BAJAS	ASPIRANTES PROPUESTOS COMO ALUMNOS
TOTAL	69	3	66	61	5
Hombres	32	2	30	27	3
Mujeres	37	1	36	34	2

Propuestos como alumnos:

Res. 452/38108/2012, de 31 de julio del Director General de Reclutamiento y Enseñanza Militar.

1.1.4. Cuerpo Jurídico Militar (I.D. y P.I.).

1.1.4.3. Número de aspirantes nombrados alumnos, distribuidos por forma de acceso y sexo.

FORMA DE ACCESO	NOMBRADOS ALUMNOS	HOMBRES	MUJERES
TOTAL	5	3	2
Ingreso directo	4	2	2
Promoción	1	1	-

Nombramiento de alumnos:

Res. 455/13450/2012, de 3 de septiembre del Subdirector General de Ordenación y Política de Enseñanza.

CONVOCATORIAS PARA EL INGRESO COMO MILITAR DE CARRERA
Convocatorias de ingreso en las Escalas de Oficiales

1.1.5. Cuerpo Militar de Intervención (I.D. y P.I.)

1.1.5.1. Número de plazas convocadas.

CUERPO	TOTAL	INGRESO DIRECTO	PROMOCIÓN CAMBIO CPO.		PROM. INTER. MILCO
			Mil. Carrera	MTM	
TOTAL	4	1	1	1	1
Cuerpo Militar de Intervención	4	1	1	1	1

Res. 452/38051/2012, de 30 de mayo de la Subsecretaría, por la que se convocan los procesos selectivos de ingreso en los centros docentes militares de formación.
Res. 452/38109/2012, de 31 de julio del Director General de Reclutamiento y Enseñanza Militar, por la que 2 plazas de promoción para Mil. de Carrera y Tropa y Mar. y 1 de promoción interna se acumulan a la de ingreso directo.

1.1.9. Cuerpo Militar de Intervención (I.D. y P.I.)

1.1.5.2. Número de aspirantes admitidos y excluidos a las pruebas y admitidos como alumnos, distribuidos por sexo.

SEXO	Nº DE ASPIRANTES PRESENTADOS	EXCLUIDOS	Nº DE ADMITIDOS A LAS PRUEBAS	BAJAS	ASPIRANTES PROPUESTOS COMO ALUMNOS
TOTAL	28	1	27	23	4
Hombres	17	1	16	14	2
Mujeres	11	-	11	9	2

Propuestos como alumnos:

Res. 452/38109/2012, de 31 de julio del Director General de Reclutamiento y Enseñanza Militar, por la que 2 plazas de promoción para Mil. de Carrera y Tropa y Mar. y 1 de promoción interna se acumulan a la de ingreso directo.

1.1.5. Cuerpo Militar de Intervención (I.D. y P.I.)

1.1.5.3. Número de aspirantes nombrados alumnos, distribuidos por forma de acceso y sexo.

FORMA DE ACCESO	NOMBRADOS ALUMNOS	HOMBRES	MUJERES
TOTAL	4	2	2
Ingreso directo	4	2	2
Promoción (MILCAR)	0	-	-
Promoción (MPTM,s)	0	-	-
Promoción Interna (MILCO)	0	-	-

Nombramiento de alumnos:

Res. 455/13452/2012, de 3 de septiembre del Subdirector General de Ordenación y Política de Enseñanza.

CONVOCATORIAS PARA EL INGRESO COMO MILITAR DE CARRERA

Convocatorias de ingreso en las Escalas de Oficiales

1.1.6. Cuerpo Militar de Sanidad con titulación universitaria previa (Escala de Oficiales).

1.1.6.1. Número de plazas convocadas.

CUERPO	TOTAL	INGRESO DIRECTO	PROMOCIÓN CAMBIO CPO.			PROM. INTER. MILCO
			Mil. Carrera	MILCO	MTM	
TOTAL	27	14	1	3	2	7
Medicina	10	10	-	-	-	-
Farmacia	5	1	-	1	-	3
Veterinaria	3	1	-	1	-	1
Odontología	2	1	-	-	-	1
Psicología	7	1	1	1	2	2

Res. 452/38052/2012, de 30 de mayo de la Subsecretaría, por la que se convocan los procesos selectivos de ingreso en los centros docentes militares de formación.

Res. 452/38119/2012, de 31 de julio del Director General de Reclutamiento y Enseñanza Militar, por la que se efectúan las siguientes acumulaciones:

Farmacia: 1 plaza de promoción militar de complemento, 3 de promoción interna y 1 de la especialidad Medicina, se acumulan a las de Ingreso directo.

Veterinaria: 1 plaza de promoción mil. de complemento y 1 plaza de promoción interna se acumulan a las de ingreso directo.

Psicología: 3 plazas de promoción para cambio de cuerpo (mil. carrera, mil. complemento y mil. tropa y marinería) y 1 plaza de la especialidad medicina se acumulan a las de ingreso directo.

1.1.6. Cuerpo Militar de Sanidad con titulación universitaria previa (Escala de Oficiales).

1.1.6.2. Número de aspirantes admitidos y excluidos a las pruebas y admitidos como alumnos, distribuidos por sexo.

SEXO	Nº DE ASPIRANTES PRESENTADOS	EXCLUIDOS	Nº DE ADMITIDOS A LAS PRUEBAS	BAJAS	ASPIRANTES PROPUESTOS COMO ALUMNOS
TOTAL	160	9	151	124	27
Medicina	18	0	18	11	7
Hombres	11	-	11	5	6
Mujeres	7	-	7	6	1
Farmacia	21	2	19	13	6
Hombres	15	1	14	9	5
Mujeres	6	1	5	4	1
Veterinaria	26	1	25	21	4
Hombres	8	1	7	6	1
Mujeres	18	-	18	15	3
Odontología	39	1	38	36	2
Hombres	20	-	20	18	2
Mujeres	19	1	18	18	-
Psicología	56	5	51	43	8
Hombres	16	3	13	11	2
Mujeres	40	2	38	32	6

Propuestos como alumnos:

Res. 452/38119/12, de 9 de agosto y Res. 452/38128/12 de 5 de septiembre de la Dirección General de Reclutamiento y Enseñanza Militar.

CONVOCATORIAS PARA EL INGRESO COMO MILITAR DE CARRERA
Convocatorias de ingreso en las Escalas de Oficiales

1.1.6. Cuerpo Militar de Sanidad con titulación universitaria previa (Escala de Oficiales).

1.1.6.3. Número de aspirantes nombrados alumnos por especialidad, forma de acceso y sexo.

ESPECIALIDAD	NOMBRADOS ALUMNOS	HOMBRES	MUJERES
TOTAL	27	16	11
Ingreso directo	25	16	9
Promoción interna	1	0	1
Promoción cambio de cuerpo MPTM	1	0	1
Medicina	7	6	1
Ingreso directo	7	6	1
Promoción interna	0	-	-
Farmacia	6	5	1
Ingreso directo	6	5	1
Promoción interna	0	-	-
Veterinaria	4	1	3
Ingreso directo	4	1	3
Promoción interna	0	-	-
Odontología	2	2	0
Ingreso directo	2	2	-
Promoción interna	0	0	-
Psicología	8	2	6
Ingreso directo	6	2	4
Promoción cambio de cuerpo MPTM	1	-	1
Promoción interna	1	-	1

Nombramiento de alumnos:

Res. 455/13679/12, de 3 de septiembre y 455/00660/13 de 10 de enero del Subdirector General de Gestión de Ordenación y Política de Enseñanza.

CONVOCATORIAS PARA EL INGRESO COMO MILITAR DE CARRERA

Convocatorias de ingreso en las Escalas de Oficiales

1.1.7. Cuerpo Militar de Sanidad sin titulación universitaria previa (Escala de Oficiales).

1.1.7.1. Número de plazas convocadas.

CUERPO	TOTAL	INGRESO DIRECTO	PROMOCIÓN CAMBIO CPO.		PROM. CAMBIO ESCALA MIL. CARRERA
			Mil. Carrera	MTM	
TOTAL	25	10	4	8	3
Medicina	25	10	4	8	3

Res. 452/38040/2012, de 25 de mayo de la Subsecretaría, por la que se convocan los procesos selectivos de ingreso en los centros docentes militares de formación.

Res. 452/38117/2012, de 9 de agosto, se acumulan las siguientes plazas de promoción:

Promoción para cambio de cuerpo, militares de carrera: 4 plazas.

Promoción para cambio de cuerpo, militares de tropa y marinería: 6 plazas.

Promoción para cambio de escala, militares de carrera, 1 plaza.

1.1.7. Cuerpo Militar de Sanidad sin titulación universitaria previa (Escala de Oficiales).

1.1.7.2. Número de aspirantes admitidos y excluidos a las pruebas y admitidos como alumnos, distribuidos por sexo.

SEXO	Nº DE ASPIRANTES PRESENTADOS	EXCLUIDOS	Nº DE ADMITIDOS A LAS PRUEBAS	BAJAS	ASPIRANTES PROPUESTOS COMO ALUMNOS
TOTAL MEDICINA	779	31	748	723	25
Hombres	456	23	433	418	15
Mujeres	323	8	315	305	10

Propuestos como alumnos:

Res. 452/38117/12, de 9 de agosto de la Dirección General de Reclutamiento y Enseñanza Militar.

1.1.7. Cuerpo Militar de Sanidad sin titulación universitaria previa (Escala de Oficiales).

1.1.7.3. Número de aspirantes nombrados alumnos, distribuidos por Cuerpo y sexo.

CUERPO	NOMBRADOS ALUMNOS	HOMBRES	MUJERES
TOTAL MEDICINA	25	15	10
Ingreso directo	21	12	9
Promoción para cambio de escala	2	1	1
Promoción para cambio de cuerpo	2	2	-

Nombramiento de alumnos:

Res. 455/13680/12, de 3 de septiembre, Res. 452/38127/2012 de 4 de septiembre y Res. 455/15254/2012 de 8 de octubre del Subdirector General de Gestión de Ordenación y Política de Enseñanza.

CONVOCATORIAS PARA EL INGRESO COMO MILITAR DE CARRERA
Convocatorias de ingreso en las Escalas de Oficiales

1.1.8. Cuerpo de Músicas Militares (Escala de Oficiales).

1.1.8.1. Número de plazas convocadas.

CUERPO	TOTAL	PLAZAS CONVOCADAS	
		Ingreso directo	Promoción Mil. Carrera
TOTAL	3	1	2
Dirección	2	1	1
Instrumentista	1	-	1

Res. 452/38052/2012, de 30 de mayo de la Subsecretaría, por la que se convocan los procesos selectivos de ingreso en los centros docentes militares de formación.
Res. 452/38110/2012, de 31 de julio del Director General de Reclutamiento y Enseñanza Militar, por la que se acumulan las 2 plazas de promoción interna a ingreso directo.

1.1.8. Cuerpo de Músicas Militares (Escala de Oficiales).

1.1.8.2. Número de aspirantes admitidos y excluidos a las pruebas y admitidos como alumnos, distribuidos por sexo.

SEXO	Nº DE ASPIRANTES PRESENTADOS	EXCLUIDOS	Nº DE ADMITIDOS A LAS PRUEBAS	BAJAS	ASPIRANTES PROPUESTOS COMO ALUMNOS
TOTAL	21	4	17	14	3
Hombres	19	3	16	13	3
Mujeres	2	1	1	1	-

Propuestos como alumnos:

Res. 452/38110/2012, de 31 de julio de la Dirección General de Reclutamiento y Enseñanza Militar.

1.1.8. Cuerpo de Músicas Militares (Escala de Oficiales).

1.1.8.3. Número de aspirantes nombrados alumnos, distribuidos por forma de acceso y sexo.

FORMA DE ACCESO	NOMBRADOS ALUMNOS	HOMBRES	MUJERES
TOTAL	3	3	0
Ingreso directo	3	3	-
Promoción	0	-	-

Nombramiento de alumnos:

Res. 455/13453/2012, de 4 de septiembre del Director General de Reclutamiento y Enseñanza Militar.

CONVOCATORIAS PARA EL INGRESO COMO MILITAR DE CARRERA
Convocatorias de ingreso en las Escalas de Oficiales

1.1.9. Escalas Técnicas de Oficiales de los Cuerpos de Ingenieros de los Ejércitos y de la Armada (I.D., P., P.I.).

1.1.9.1. Número de plazas convocadas.

CUERPO	TOTAL	INGRESO DIRECTO	PROMOCIÓN CAMBIO CPO/ESC.			PROMOCIÓN INTERNA (MILCO) Ley 17/99
			Mil. Carrera	MILCO	MTM	
TOTAL	28	5	5	2	6	10
Ejército de Tierra	14	2	3	1	3	5
Construcción	1	-	-	-	-	1
Telecomunicación y Electrónica	4	1	-	-	-	3
Mecánica	2	1	-	-	-	1
Química	0	-	-	-	-	-
Armada	3	1	0	0	1	1
Ejército del Aire	11	2	2	1	2	4

Res. 452/380528/2012, de 30 de mayo de la Subsecretaría, por la que se convocan los procesos selectivos de ingreso en los centros docentes militares de

1.1.9. Escalas Técnicas de Oficiales de los Cuerpos de Ingenieros de los Ejércitos y de la Armada (I.D., P., P.I.).

1.1.9.2. Número de aspirantes admitidos y excluidos a las pruebas y admitidos como alumnos, distribuidos por sexo.

SEXO	Nº DE ASPIRANTES PRESENTADOS	EXCLUIDOS	Nº DE ADMITIDOS A LAS PRUEBAS	BAJAS	ASPIRANTES PROPUESTOS COMO ALUMNOS
TOTAL	193	32	161	133	28
Hombres	154	26	128	101	27
Mujeres	39	6	33	32	1

Propuestos como alumnos:

Res. 452/38107/2012, de 31 de julio de la Dirección General de Reclutamiento y Enseñanza Militar.

CONVOCATORIAS PARA EL INGRESO COMO MILITAR DE CARRERA
Convocatorias de ingreso en las Escalas de Oficiales

1.1.9. Escalas Técnicas de Oficiales de los Cuerpos de Ingenieros de los Ejércitos y de la Armada (I.D., P., P.I.).

1.1.9.3. Número de aspirantes nombrados alumnos, distribuidos por Ejército, forma de ingreso y sexo.

CUERPO	NOMBRADOS ALUMNOS	HOMBRES	MUJERES
TOTAL	28	27	1
EJÉRCITO DE TIERRA	14	13	1
Ingreso directo	7	7	0
Mecánica	3	3	-
Construcción	1	1	-
Telecomunicación y electrónica	3	3	-
Promoción (MILCAR)	0	0	0
Promoción (MILCO)	1	1	0
Construcción	1	1	-
Promoción (MPTM,s)	3	3	0
Mecánica	1	1	-
Telecomunicación y electrónica	2	2	-
Promoción Interna (MILCO)	3	2	1
Construcción	2	1	1
Telecomunicación y electrónica	1	1	-
ARMADA	3	3	0
Ingreso directo	1	1	0
Promoción (MILCAR)	0	0	0
Promoción (MILCO)	0	0	0
Promoción (MPTM,s)	1	1	0
Promoción Interna (MILCO)	1	1	0
EJÉRCITO DEL AIRE	11	11	0
Ingreso directo	7	7	0
Técnicas aeroespaciales	1	1	-
Telecomunicación y electrónica	3	3	-
Infraestructura	3	3	-
Promoción (MILCAR)	0	0	0
Promoción (MILCO)	0	0	0
Promoción (MPTM,s)	2	2	0
Telecomunicación y electrónica	2	2	-
Promoción Interna (MILCO)	2	2	0
Técnicas aeroespaciales	1	1	-
Infraestructura	1	1	-

Nombramiento de alumnos:

Res. 551/13939/12 de 12 de septiembre, Res. 551/14865/12 de 28 de septiembre, Res. 551/00045/13 de 19 de diciembre del Director de Enseñanza, Instrucción, Adiestramiento y Evaluación.

Res. 632/14763/12, Res. 632/14764/12 y Res. 632/147693/12 de 28 de septiembre del Director de Enseñanza Naval.

Res. 765/14190/12 de 19 de septiembre, del Director de Enseñanza del E.A.

CONVOCATORIAS PARA EL INGRESO COMO MILITAR DE CARRERA

Convocatorias de ingreso en las Escalas de Oficiales

1.1.10. Cuerpo Militar de Sanidad. Escala de Oficiales Enfermeros.

1.1.10.1. Número de plazas convocadas.

CUERPO	TOTAL	INGRESO DIRECTO	PROMOCIÓN CAMBIO CPO.			PROM. INTER. MILCO
			Mil. Carrera	MILCO	MTM	
TOTAL	25	4	3	1	3	14
Cuerpo Mil. Sanidad. Esc. Enfermeros	25	4	3	1	3	14

Res. 452/38052/2012, de 30 de mayo de la Subsecretaría, por la que se convocan los procesos selectivos de ingreso en los centros docentes militares de formación.

Res. 452/35120/2012, de 23 de agosto del Director General de Reclutamiento y Enseñanza Militar, por lo que se acumulan plazas a la forma de ingreso directo:

- 1) Promoción para cambio de cuerpo, militares de carrera: 3 plazas
- 2) Promoción para cambio de cuerpo, militares de complemento: 1 plaza
- 3) Promoción para cambio de cuerpo, militares de tropa y marinería: 1 plaza
- 4) Promoción interna militar de complemento: 6 plazas

1.1.10. Cuerpo Militar de Sanidad. Escala de Oficiales Enfermeros.

1.1.10.2. Número de aspirantes admitidos y excluidos a las pruebas y admitidos como alumnos, distribuidos por sexo.

SEXO	Nº DE ASPIRANTES PRESENTADOS	EXCLUIDOS	Nº DE ADMITIDOS A LAS PRUEBAS	BAJAS	ASPIRANTES PROPUESTOS COMO ALUMNOS
TOTAL	355	13	342	317	25
Hombres	139	8	131	114	17
Mujeres	216	5	211	203	8

Propuestos como alumnos:

Res. 452/35120/2012, de 16 de agosto de la Dirección General de Reclutamiento y Enseñanza Militar.

1.1.10. Cuerpo Militar de Sanidad. Escala de Oficiales Enfermeros.

1.1.10.3. Número de aspirantes nombrados alumnos, distribuidos por forma de ingreso y sexo.

CUERPO	NOMBRADOS ALUMNOS	HOMBRES	MUJERES
TOTAL	25	17	8
Ingreso directo	15	10	5
Promoción (MPTM,s)	2	1	1
Promoción Interna (MILCO)	8	6	2

Nombramiento de alumnos:

Res. 455/13679/2012, de 5 de septiembre del Subdirector General de Gestión de Ordenación y Política de Enseñanza.

Res. 455/00661/2013, de 10 de enero del Subdirector General de Gestión de Ordenación y Política de Enseñanza.

CONVOCATORIAS PARA EL INGRESO COMO MILITAR DE CARRERA
Convocatorias de ingreso en las Escalas de Oficiales

1.1.11. Cpo. Gral. del Ejército de Tierra, de la Armada, del Ejército del Aire y Cpo. de Inf^a de Marina (P.I. y C.E.).

1.1.11.1. Número de plazas convocadas.

CUERPO	TOTAL	MILITARES DE CARRERA			MIL. COMPL. Pr. Interna (Ley 17/99)	MILITARES DE TROPA Y MARINERÍA		
		Total	Pr. cambio Escala sin titul.	Pr. cambio Escala con titul.		Total	Pr. cambio Escala sin titul.	Pr. cambio Escala con titul.
TOTAL	257	87	77	10	85	85	75	10
Cuerpo General del Ejército de Tierra	161	54	50	4	53	54	50	4
Cuerpo General de la Armada	41	14	12	2	14	13	11	2
Cuerpo de Infantería de Marina	11	4	3	1	4	3	2	1
Cuerpo General del Ejército del Aire	44	15	12	3	14	15	12	3

Resolución 452/08455/2012, de 4 de junio de la Subsecretaría de Defensa.

1.1.11. Cpo. Gral. del Ejército de Tierra, de la Armada, del Ejército del Aire y Cpo. de Inf^a de Marina (P.I. y C.E.).

1.1.11.2. Número de aspirantes admitidos y excluidos a las pruebas y admitidos como alumnos, distribuidos por sexo.

SEXO	Nº DE ASPIRANTES PRESENTADOS	EXCLUIDOS	Nº DE ADMITIDOS A LAS PRUEBAS	BAJAS	ASPIRANTES PROPUESTOS COMO ALUMNOS
TOTAL	341	23	318	210	108
Hombres	305	21	284	187	97
Mujeres	36	2	34	23	11

Propuestos como alumnos:

Res. 551/12139/12 de 34 julio de la Dirección de Enseñanza, Instrucción, Adiestramiento y Evaluación.

Res. 632/12598/12 de 1 de agosto de la Dirección de Enseñanza Naval.

Res. 765/12599/12 de 3 de agosto de la Dirección de Enseñanza del Ejército del Aire.

CONVOCATORIAS PARA EL INGRESO COMO MILITAR DE CARRERA

Convocatorias de ingreso en las Escalas de Oficiales

1.1.11. Cpo. Gral. del Ejército de Tierra, de la Armada, del Ejército del Aire y Cpo. de Inf^a de Marina (P.I. y C.E.).

1.1.11.3. Número de aspirantes admitidos como alumnos, distribuidos por Cuerpo, forma de ingreso y sexo.

CUERPO	NOMBRADOS ALUMNOS	HOMBRES	MUJERES
TOTAL	108	97	11
Cuerpo General del Ejército de Tierra	56	51	5
Promoción (MILCAR)	24	24	0
Promoción Interna (MILCO)	6	5	1
Promoción (MPTM,s)	26	22	4
Cuerpo General de la Armada	5	4	1
Promoción (MILCAR)	1	1	-
Promoción Interna (MILCO)	3	2	1
Promoción (MPTM,s)	1	1	-
Cuerpo de Infantería de Marina	5	5	0
Promoción (MILCAR)	3	3	-
Promoción Interna (MILCO)	1	1	-
Promoción (MPTM,s)	1	1	-
Cuerpo General del Ejército del Aire	42	37	5
Promoción (MILCAR)	15	14	1
Promoción Interna (MILCO)	12	10	2
Promoción (MPTM,s)	15	13	2

Nombramiento de alumnos:

Res. 551/13539/12 de 30 agosto, Res. 551/13540/12 y Res. 551/13541/12 de 4 de septiembre de la Dirección de Enseñanza, Instrucción, Adiestramiento y Evaluación

Res. 632/12598/12 de 1 de agosto de la Dirección de Enseñanza Naval.

Res. 765/14193/12 de 19 de septiembre de la Dirección de Enseñanza del Ejército del Aire.

CONVOCATORIAS PARA EL INGRESO COMO MILITAR DE CARRERA
Convocatorias de ingreso en las Escalas de Suboficiales

1. Convocatorias para el ingreso como Militar de Carrera.

1.2. Convocatorias de ingreso en las Escalas de Suboficiales.

1.2.1. Incorporación a la Escalas de Suboficiales de los Cuerpos Generales y de Infantería de Marina (I.D.).

1.2.1.1. Número de plazas convocadas.

ESPECIALIDAD FUNDAMENTAL	TOTAL	PLAZAS CONVOCADAS (INGRESO DIRECTO SIN TITULACIÓN PREVIA)		
		a)	b)	c)
TOTAL	30	21	6	3
Cuerpo General del Ejército de Tierra	16	11	4	1
Infantería Ligera	3	1	1	1
Infantería AC/MZ	2	-	2	-
Caballería	1	1	-	-
Artillería de campaña	1	1	-	-
Artillería antiaérea	1	1	-	-
Ingenieros	2	1	1	-
Transmisiones	1	1	-	-
Helicópteros	1	1	-	-
Electrónica y Telecomunicaciones	1	1	-	-
Informática	1	1	-	-
Automoción	1	1	-	-
Mantenimiento de aeronaves	1	1	-	-
Armada	7	5	1	1
Cuerpo General	5	3	1	1
Administración	2	1	-	1
Sistemas	3	2	1	-
Infantería de Marina	2	2	0	0
Cuerpo General del Ejército del Aire	7	5	1	1
Protección y Apoyo a la Fuerza	1	1	-	-
Mantenimiento Operativo	5	3	1	1
Control Aéreo y Sistemas de Información y Telecomunicaciones	1	1	-	-

Resolución 452/38036/2012, de 21 de mayo de la Subsecretaría de Defensa.

a) Ejército de Tierra: Con la especialidad fundamental y título de técnico sup. asociado de la que proceden, excepto para las plazas de la especialidad fundamental de Electricidad que se asignarán una a una.

b) Armada: Cuerpo Gral: a la especialidad fundamental y título de técnico sup. Asociado de la que proceden, excepto Alojamiento y Restauración, Comunicaciones y Sistemas de Información, Energía y Propulsión, Armas y Maniobra y Navegación, que se asignarán una a una.

c) Ejército del Aire: a la especialidad fundamental y título de técnico superior asociado de la que proceden.

1.2.1. Incorporación a la Escalas de Suboficiales de los Cuerpos Generales y de Infantería de Marina (I.D.).

1.2.1.2. Número de aspirantes admitidos y excluidos a las pruebas y admitidos como alumnos, distribuidos por sexo.

SEXO	Nº DE ASPIRANTES PRESENTADOS	EXCLUIDOS	Nº DE ADMITIDOS A LAS PRUEBAS	BAJAS	ASPIRANTES PROPUESTOS COMO ALUMNOS
TOTAL	1.818	51	1.767	1.737	30
Hombres	1.653	44	1.609	1.579	30
Mujeres	165	7	158	158	-

Propuestos como alumnos:

Res. 452/38114/2012 de 6 de agosto, 452/38125/12 de 4 de septiembre de la Dirección General de Reclutamiento y Enseñanza Militar.

CONVOCATORIAS PARA EL INGRESO COMO MILITAR DE CARRERA
Convocatorias de ingreso en las Escalas de Suboficiales

1.2.1. Incorporación a la Escalas de Suboficiales de los Cuerpos Generales y de Infantería de Marina (I.D.).

1.2.1.3. Número de aspirantes nombrados alumnos, distribuidos por especialidad, forma de acceso y sexo.

ESPECIALIDAD FUNDAMENTAL	NOMBRADOS ALUMNOS	HOMBRES	MUJERES
TOTAL	29	29	0
Cuerpo General del Ejército de Tierra	16	16	0
Infantería Ligera	3	3	-
Infantería AC/MZ	2	2	-
Caballería	1	1	-
Artillería de campaña	1	1	-
Artillería antiaérea	1	1	-
Ingenieros	2	2	-
Transmisiones	1	1	-
Helicópteros	0	-	-
Electrónica y Telecomunicaciones	1	1	-
Informática	1	1	-
Automoción	1	1	-
Mantenimiento de aeronaves	2	2	-
Armada	6	6	0
Cuerpo General	4	4	0
Administración	2	2	-
Sistemas	2	2	-
Infantería de Marina	2	2	0
Cuerpo General del Ejército del Aire	7	7	0
Protección y Apoyo a la Fuerza	1	1	-
Mantenimiento Operativo	5	5	-
Control Aéreo y Sistemas de Información y Telecomunicaciones	1	1	-

Nombramiento de alumnos:

Res. 551/13258/2012 de 4 de septiembre de la Dirección de Enseñanza, Instrucción, Adiestramiento y Evaluación.

Res. 632/14095/2012 de 17 de septiembre de la Dirección de Enseñanza Naval.

Res. 765/14191/2012 de 25 de septiembre de la Dirección de Enseñanza del Ejército del Aire.

CONVOCATORIAS PARA EL INGRESO COMO MILITAR DE CARRERA
Convocatorias de ingreso en las Escalas de Suboficiales

1.2.2. Incorporación a la Escala de Suboficiales del Cuerpo General del Ejército de Tierra (Prom. y Prom. Interna.).

1.2.2.1. Número de plazas convocadas.

ESPECIALIDAD FUNDAMENTAL	PLAZAS CONVOCADAS			
	Total	Promoción Suboficiales	Promoción Interna MILCO	Promoción MTM
TOTAL	563	395	112	56
Infantería Ligera	146	106	27	13
Infantería AC/MZ	53	38	10	5
Caballería	38	26	8	4
Artillería de campaña	49	34	10	5
Artillería antiaérea	36	24	8	4
Ingenieros	62	43	13	6
Transmisiones	42	29	8	5
Helicópteros	9	6	2	1
Electrónica y Telecomunicaciones	34	24	7	3
Mantenimiento y montaje de equipos	12	8	3	1
Electricidad	0	-	-	-
Informática	19	13	4	2
Automoción	46	32	9	5
Esp aeronáuticas/Mantenimiento de aeronaves	17	12	3	2
Mantenimiento de armto. y material	0	-	-	-

Resolución 452/08455/2012, de 4 de junio de la Subsecretaría de Defensa.

1.2.2. Incorporación a la Escala de Suboficiales del Cuerpo General del Ejército de Tierra (Prom. y Prom. Interna.).

1.2.2.2. Número de aspirantes admitidos y excluidos a las pruebas y admitidos como alumnos, distribuidos por sexo.

SEXO	Nº DE ASPIRANTES PRESENTADOS	EXCLUIDOS	Nº DE ADMITIDOS A LAS PRUEBAS	BAJAS	ASPIRANTES PROPUESTOS COMO ALUMNOS
TOTAL	1.800	90	1.710	1.147	563
Hombres	1.575	77	1.498	988	510
Mujeres	225	13	212	159	53

Propuestos como alumnos:

Res. 551/12873/2012, de 22 de agosto y Res. 551/13414/12 de 10 de septiembre de la Dirección de Enseñanza, Instrucción, Adiestramiento y Evaluación.

CONVOCATORIAS PARA EL INGRESO COMO MILITAR DE CARRERA
Convocatorias de ingreso en las Escalas de Suboficiales

1.2.2. Incorporación a la Escala de Suboficiales del Cuerpo General del Ejército de Tierra (Prom. y Prom. Interna.).

1.2.2.3. Número de aspirantes nombrados alumnos, distribuidos por especialidad, forma de acceso y sexo.

ESPECIALIDAD FUNDAMENTAL	NOMBRADOS ALUMNOS	HOMBRES	MUJERES
TOTAL	563	510	53
Infantería Ligera	146	137	9
Infantería AC/MZ	53	51	2
Caballería	38	34	4
Artillería de campaña	49	43	6
Artillería antiaérea	36	33	3
Ingenieros	62	53	9
Transmisiones	42	36	6
Electrónica y Telecomunicaciones	34	31	3
Mantenimiento y montaje de equipos	12	11	1
Informática	19	13	6
Automoción	46	42	4
Esp aeronauticas/Mantenimiento de aeronaves	26	26	-

Nombramiento de alumnos:

Res. 551/13773/12, de 17 de septiembre de la Dirección de Enseñanza, Instrucción, Adiestramiento y Evaluación.

CONVOCATORIAS PARA EL INGRESO COMO MILITAR DE CARRERA
Convocatorias de ingreso en las Escalas de Suboficiales

1.2.3. Incorporación a la Escala de Suboficiales del Cpo. Gral. de la Armada y del Cpo. de Infantería de Marina (Prom.).

1.2.3.1. Número de plazas convocadas.

ESPECIALIDAD FUNDAMENTAL	PLAZAS CONVOCADAS PROMOCIÓN		
	Total	Sin exigencia de título Téc. Sup.	Con exigencia de título Téc. Sup.
TOTAL	176	131	45
Cuerpo General de la Armada	150	105	45
Administración	21	11	10
Alojamiento y Restauración	7	7	-
Armas	12	12	-
Comunicaciones y sistemas de información	11	11	-
Energía y propulsión	59	39	20
Maniobra y navegación	16	16	-
Sistemas	24	9	15
Infantería de Marina	26	26	0

Resolución 452/08455/2012, de 4 de junio de la Subsecretaría de Defensa.

De las 150 plazas asignadas al Cuerpo General de la Armada se reservan 45 para aspirantes con exigencia prprevia de un título de técnico superior que optarán exclusivamente por esta reserva de plazas. Las plazas no cubiertas se acumularán a aquellas no requieren exigencia de título de técnico superior.

1.2.3. Incorporación a la Escala de Suboficiales del Cpo. Gral. de la Armada y del Cpo. de Infantería de Marina (Prom.).

1.2.3.2. Número de aspirantes admitidos y excluidos a las pruebas y admitidos como alumnos, distribuidos por sexo.

SEXO	Nº DE ASPIRANTES PRESENTADOS	EXCLUIDOS	Nº DE ADMITIDOS A LAS PRUEBAS	BAJAS	ASPIRANTES PROPUESTOS COMO ALUMNOS
TOTAL	563	66	497	321	176
Hombres	454	57	397	252	145
Mujeres	109	9	100	69	31

Propuestos como alumnos:

Res. 632/12809/2012, de 9 de agosto de la Dirección de Enseñanza Naval.

CONVOCATORIAS PARA EL INGRESO COMO MILITAR DE CARRERA
Convocatorias de ingreso en las Escalas de Suboficiales

1.2.3. Incorporación a la Escala de Suboficiales del Cpo. Gral. de la Armada y del Cpo. de Infantería de Marina (Prom.).
1.2.3.3. Número de aspirantes nombrados alumnos, distribuidos por especialidad, forma de acceso y sexo.

ESPECIALIDAD FUNDAMENTAL	NOMBRADOS ALUMNOS			CON EXIGENCIA DE TÍTULO TÉCN. SUP.		SIN EXIGENCIA DE TÍTULO TÉCN. SUP.	
	Total	Hombres	Mujeres	Hombres	Mujeres	Hombres	Mujeres
TOTAL	176	145	31	145	31	0	0
Cuerpo General de la Armada	150	120	30	120	30	0	0
Administración	21	15	6	15	6	-	-
Alojamiento y Restauración	7	4	3	4	3	-	-
Armas	12	10	2	10	2	-	-
Comunicaciones y sistemas de información	11	8	3	8	3	-	-
Energía y propulsión	59	50	9	50	9	-	-
Maniobra y navegación	16	11	5	11	5	-	-
Sistemas	24	22	2	22	2	-	-
Infantería de Marina	26	25	1	25	1	0	0

Nombrados alumnos:

Res. 632/14012/12, de 13 de septiembre de la Dirección de Enseñanza Naval.

CONVOCATORIAS PARA EL INGRESO COMO MILITAR DE CARRERA
Convocatorias de ingreso en las Escalas de Suboficiales

1.2.4. Incorporación a la Escala de Suboficiales del Cpo. General del Ejército del Aire (Prom. y Prom. Interna.).

1.2.4.1. Número de plazas convocadas.

ESPECIALIDAD FUNDAMENTAL	TOTAL	PLAZAS CONVOCADAS PROMOCIÓN MPTM		
		Cupo A	Cupo B	Cupo C
TOTAL	231	162	46	23
Protección y apoyo a la fuerza.....	29	20	6	3
Mantenimiento operativo.....	152	107	30	15
Control aéreo y sistemas de información y telecomunicaciones.....	50	35	10	5

Resolución 452/08455/2012, de 4 de junio de la Subsecretaría de Defensa.

Cupo A: Aspirantes que acrediten el título de bachiller.

Cupo B: Aspirantes que hayan superado el curso de acceso a los ciclos formativos de grado superior.

Cupo C: Aspirantes que hayan superado la prueba de acceso a la universidad para mayores de 25 años.

1.2.4. Incorporación a la Escala de Suboficiales del Cpo. General del Ejército del Aire (Prom. y Prom. Interna.).

1.2.4.2. Número de aspirantes admitidos y excluidos a las pruebas y admitidos como alumnos, distribuidos por sexo.

SEXO	Nº DE ASPIRANTES PRESENTADOS	EXCLUIDOS	Nº DE ADMITIDOS A LAS PRUEBAS	BAJAS	ASPIRANTES PROPUESTOS COMO ALUMNOS
TOTAL	637	110	527	2	231
Hombres	508	85	423	-	192
Mujeres	129	25	104	2	39

Propuestos como alumnos:

Res. 765/12851/2012 de 21 de agosto de la Dirección de Enseñanza del Ejército del Aire.

1.2.4. Incorporación a la Escala de Suboficiales del Cpo. General del Ejército del Aire (Prom. y Prom. Interna.).

1.2.4.3. Número de aspirantes nombrados alumnos, distribuidos por especialidad, forma de acceso y sexo.

ESPECIALIDAD FUNDAMENTAL	TOTAL INGRESOS	HOMBRES	MUJERES
TOTAL	230	192	38
Protección y apoyo a la fuerza	29	25	4
Cupo A	26	22	4
Cupo B	0	-	-
Cupo C	3	3	-
Mantenimiento operativo	151	126	25
Cupo A	131	109	22
Cupo B	0	-	-
Cupo C	20	17	3
Control Aéreo y Sist. de Inform. y Telecom.	50	41	9
Cupo A	44	36	8
Cupo B	0	-	-
Cupo C	6	5	1

Nombramiento de alumnos:

Res. 765/14187/12 de 19 de septiembre de la Dirección de Enseñanza del Ejército del Aire.

CONVOCATORIAS PARA EL INGRESO COMO MILITAR DE CARRERA

Convocatorias de ingreso en las Escalas de Suboficiales

1.2.5. Cuerpo de Músicas Militares (A.D. y Promoción).

1.2.5.1. Número de plazas convocadas.

INSTRUMENTO	TOTAL	PLAZAS CONVOCADAS	
		Ingreso directo	Promoción MPTM
TOTAL	21	3	18
Flauta travesera	1	-	1
Clarinete	6	1	5
Saxofón	2	-	2
Trompeta	6	1	5
Trombón	1	-	1
Tuba	1	-	1
Percusión	4	1	3

Res. 452/38110/2012, de 31 de julio de la Subsecretaría, por la que se convocan los procesos selectivos de ingreso en los centros docentes militares de formación.

Res. 452/38110/2012, de 31 de julio por la que se acumulan las siguientes plazas:

Una plaza no cubierta de ingreso directo de la especialidad de percusión se acumula a una plaza de ingreso por promoción de las especialidades de Trompeta, clarinete o percusión.

Dos plazas de ingreso por promoción en las especialidades Percusión y Clarinete, se acumulan a la forma de ingreso directo.

1.2.5. Cuerpo de Músicas Militares (A.D. y Promoción).

1.2.5.2. Número de aspirantes admitidos y excluidos a las pruebas y admitidos como alumnos, distribuidos por sexo.

SEXO	Nº DE ASPIRANTES PRESENTADOS	EXCLUIDOS	Nº DE ADMITIDOS A LAS PRUEBAS	BAJAS	ASPIRANTES PROPUESTOS COMO ALUMNOS
TOTAL	114	8	106	53	20
Hombres	95	7	88	49	20
Mujeres	19	1	18	4	-

Propuestos como alumnos:

Res. 452/38110/2012, de 31 de julio de la Dirección General de Reclutamiento y Enseñanza Militar.

1.2.5. Cuerpo de Músicas Militares (A.D. y Promoción).

1.2.5.3. Número de aspirantes nombrados alumnos, distribuidos por forma de acceso, especialidad y sexo.

INSTRUMENTO	NOMBRADOS ALUMNOS	INGRESO DIRECTO		PROMOCIÓN MPTM	
		Hombres	Mujeres	Hombres	Mujeres
TOTAL	20	4	0	16	0
Flauta travesera	1	-	-	1	-
Clarinete	6	2	-	4	-
Saxofón	2	-	-	2	-
Trompeta	7	2	-	5	-
Trombón	1	-	-	1	-
Tuba	1	-	-	1	-
Percusión	2	-	-	2	-

Nombramiento de alumnos:

Res. 455/13451/2012, de 3 de septiembre del Subdirector General de Reclutamiento y Enseñanza Militar.

1. Convocatorias para el ingreso como Militar de Carrera.

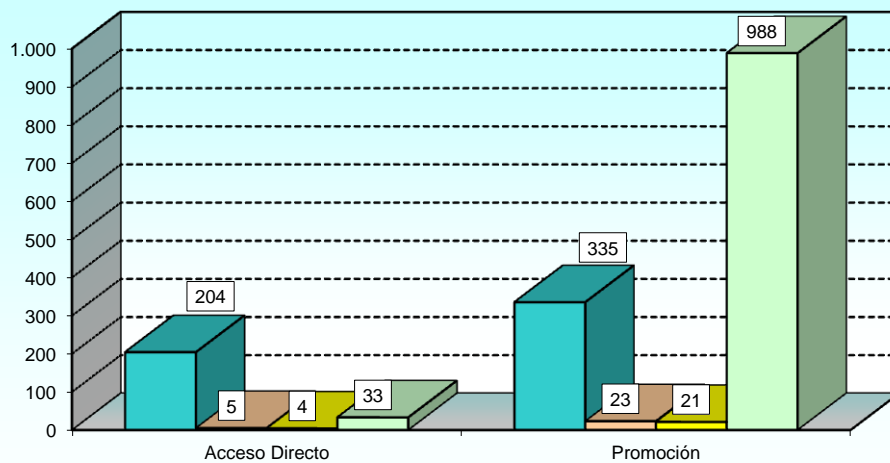
1.3. Resumen de las convocatorias.

1.3.1. Convocatorias por Cuerpos.

1.3.1.1. Número de plazas convocadas inicialmente distribuidas por Escalas.

CONVOCATORIAS	TOTAL PLAZAS CONVOCADAS	FORMA DE INGRESO	
		Ingreso directo	Promoción
TOTAL	1.613	246	1.367
Escalas de Oficiales	539	204	335
Cuerpo General del E.T.	265	104	161
Cuerpo General de la Armada	68	27	41
Cuerpo de Infantería de Marina	18	7	11
Cuerpo General del E.A.	74	30	44
Cuerpo de Intendencia del E.T.	10	2	8
Cuerpo de Intendencia de la Armada	11	2	9
Cuerpo de Intendencia del E. A.	6	1	5
Cuerpo de Ingenieros Politécnicos del E.T.	11	2	9
Cuerpo de Ingenieros de la Armada	7	1	6
Cuerpo de Ingenieros del E.A.	5	1	4
Cuerpo Jurídico Militar	5	1	4
Cuerpo Militar de Intervención	4	1	3
Cuerpo Militar de Sanidad con titulación	27	14	13
Cuerpo Militar de Sanidad sin titulación	3	1	2
Cuerpo de Músicas Militares	25	10	15
Escalas Técnicas	28	5	23
Cuerpo de Ingenieros Politécnicos del E.T.	14	2	12
Cuerpo de Ingenieros de la Armada	3	1	2
Cuerpo de Ingenieros del E.A.	11	2	9
Escalas de Oficiales Enfermeros	25	4	21
Cuerpo Militar de Sanidad	25	4	21
Escalas de Suboficiales	1.021	33	988
Cuerpo General del E.T.	579	16	563
Cuerpo General de la Armada	155	5	150
Cuerpo de Infantería de Marina	28	2	26
Cuerpo General del E.A	238	7	231
Cuerpo de Músicas Militares	21	3	18

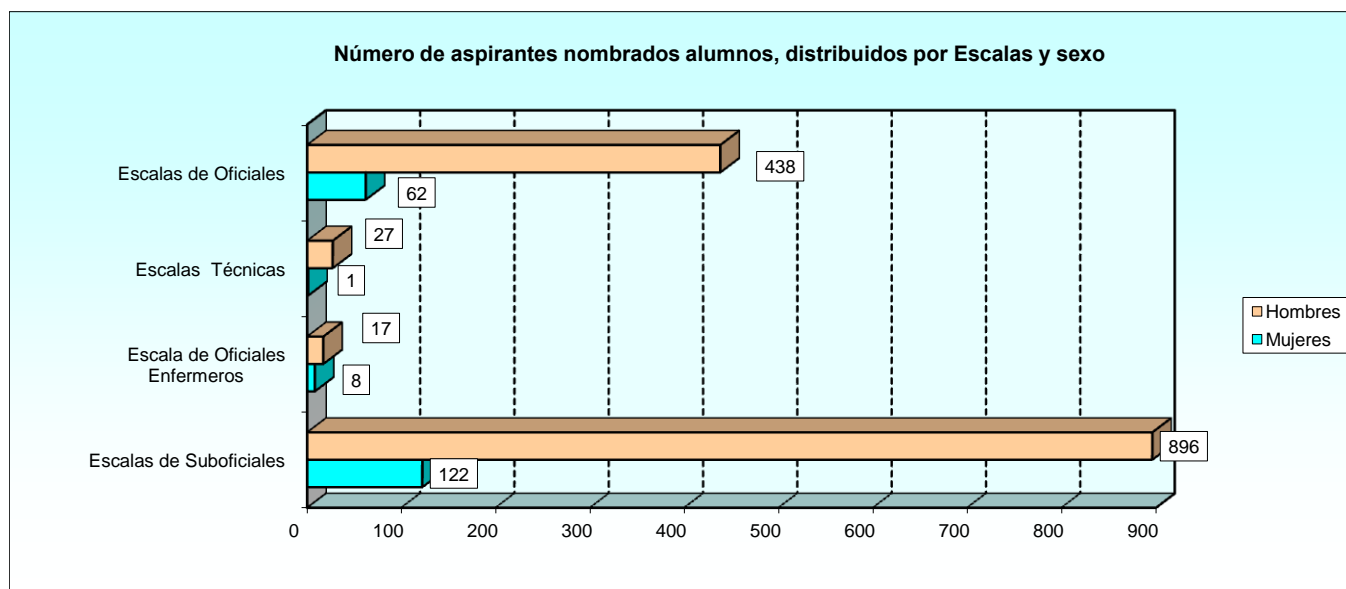
Número de plazas convocadas, distribuidas según la Escala y la forma de acceso



1.3.1. Convocatorias por Cuerpos.

1.3.1.2. Número de aspirantes nombrados alumnos distribuidos por Escalas (incluidas plazas acumuladas).

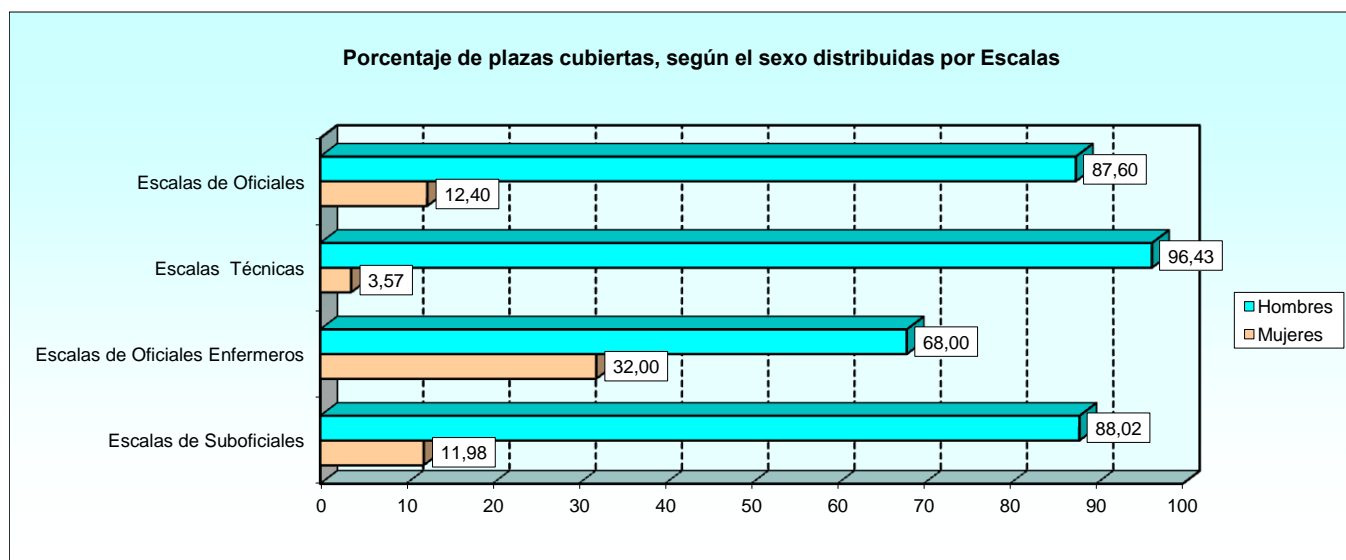
CONVOCATORIAS	TOTAL			INGRESO DIRECTO			PROMOCIÓN		
	Total	H	M	Total	H	M	Total	H	M
TOTAL	1.571	1.378	193	419	370	49	1.152	1.008	144
Escalas de Oficiales	500	438	62	356	312	44	144	126	18
Cuerpo General del E.T.	235	223	12	179	172	7	56	51	5
Cuerpo General de la Armada	63	59	4	58	55	3	5	4	1
Cuerpo de Infantería de Marina	16	16	0	11	11	-	5	5	-
Cuerpo General del E.A.	74	65	9	32	28	4	42	37	5
Cuerpo de Intendencia del E.T.	10	6	4	4	2	2	6	4	2
Cuerpo de Intendencia de la Armada	11	7	4	7	4	3	4	3	1
Cuerpo de Intendencia del E. A.	6	5	1	1	-	1	5	5	-
Cuerpo de Ingenieros Politécn. del E.T.	11	9	2	2	1	1	9	8	1
Cuerpo de Ingenieros de la Armada	5	4	1	2	1	1	3	3	-
Cuerpo de Ingenieros del E.A.	5	5	0	3	3	-	2	2	-
Cuerpo Jurídico Militar	5	3	2	4	2	2	1	1	-
Cuerpo Militar de Intervención	4	2	2	4	2	2	0	-	-
Cuerpo Militar de Sanidad con tit.	27	16	11	25	16	9	2	-	2
Cuerpo Militar de Sanidad sin tit.	25	15	10	21	12	9	4	3	1
Cuerpo de Músicas Militares	3	3	0	3	3	-	0	-	-
Escalas Técnicas	28	27	1	15	15	0	13	12	1
Cuerpo de Ingenieros Politécn. del E.T.	14	13	1	7	7	-	7	6	1
Cuerpo de Ingenieros de la Armada	3	3	0	1	1	-	2	2	-
Cuerpo de Ingenieros del E.A.	11	11	0	7	7	-	4	4	-
Escala de Oficiales Enfermeros	25	17	8	15	10	5	10	7	3
Cuerpo Militar de Sanidad	25	17	8	15	10	5	10	7	3
Escalas de Suboficiales	1.018	896	122	33	33	0	985	863	122
Cuerpo General del E.T.	579	526	53	16	16	-	563	510	53
Cuerpo General de la Armada	154	124	30	4	4	-	150	120	30
Cuerpo de Infantería de Marina	28	27	1	2	2	-	26	25	1
Cuerpo General del E.A.	237	199	38	7	7	-	230	192	38
Cuerpo de Músicas Militares	20	20	0	4	4	-	16	16	-



1.3.1. Convocatorias por Cuerpos.

1.3.1.3. Porcentaje de plazas cubiertas distribuidas por Escalas.

CONVOCATORIAS	TOTAL PLAZAS CONVOCADAS	ASPIRANTES NOMBRADOS ALUMNOS			% DE PLAZAS CUBIERTAS	% DE PLAZAS CUBIERTAS POR HOMBRES	% DE PLAZAS CUBIERTAS POR MUJERES
		Total	H	M			
TOTAL	1.613	1.571	1.378	193	97,40	87,71	12,29
Escalas de Oficiales	539	500	438	62	92,76	87,60	12,40
Cuerpo General del E.T.	265	235	223	12	88,68	94,89	5,11
Cuerpo General de la Armada	68	63	59	4	92,65	93,65	6,35
Cuerpo de Infantería de Marina	18	16	16	-	88,89	100,00	-
Cuerpo General del E.A,	74	74	65	9	100,00	87,84	12,16
Cuerpo de Intendencia del E.T.	10	10	6	4	100,00	60,00	40,00
Cuerpo de Intendencia de la Armada	11	11	7	4	100,00	63,64	36,36
Cuerpo de Intendencia del E. A.	6	6	5	1	100,00	83,33	16,67
Cuerpo de Ingenieros Politécnicos del E.T.	11	11	9	2	100,00	81,82	18,18
Cuerpo de Ingenieros de la Armada	7	5	4	1	71,43	80,00	20,00
Cuerpo de Ingenieros del E.A.	5	5	5	-	100,00	100,00	-
Cuerpo Jurídico Militar	5	5	3	2	100,00	60,00	40,00
Cuerpo Militar de Intervención	4	4	2	2	100,00	50,00	50,00
Cuerpo Militar de Sanidad	27	27	16	11	100,00	59,26	40,74
Cuerpo de Músicas Militares	25	3	3	-	12,00	100,00	-
Escalas Técnicas	28	28	27	1	100,00	96,43	3,57
Cuerpo de Ingenieros Politécnicos del E.T.	14	14	13	1	100,00	92,86	7,14
Cuerpo de Ingenieros de la Armada	3	3	3	-	100,00	100,00	-
Cuerpo de Ingenieros del E.A.	11	11	11	-	100,00	100,00	-
Escalas de Oficiales Enfermeros	25	25	17	8	100,00	68,00	32,00
Cuerpo Militar de Sanidad	25	25	17	8	100,00	68,00	32,00
Escalas de Suboficiales	1.021	1.018	896	122	99,71	88,02	11,98
Cuerpo General del E.T.	579	579	526	53	100,00	90,85	9,15
Cuerpo General de la Armada	155	154	124	30	99,35	80,52	19,48
Cuerpo de Infantería de Marina	28	28	27	1	100,00	96,43	3,57
Cuerpo General del E.A,	238	237	199	38	99,58	83,97	16,03
Cuerpo de Músicas Militares(1)	21	20	20	-	95,24	100,00	-



CONVOCATORIAS PARA EL INGRESO COMO MILITAR DE CARRERA

Resumen de las convocatorias

1.3.2. Evolución de las convocatorias en la Escala de Oficiales.

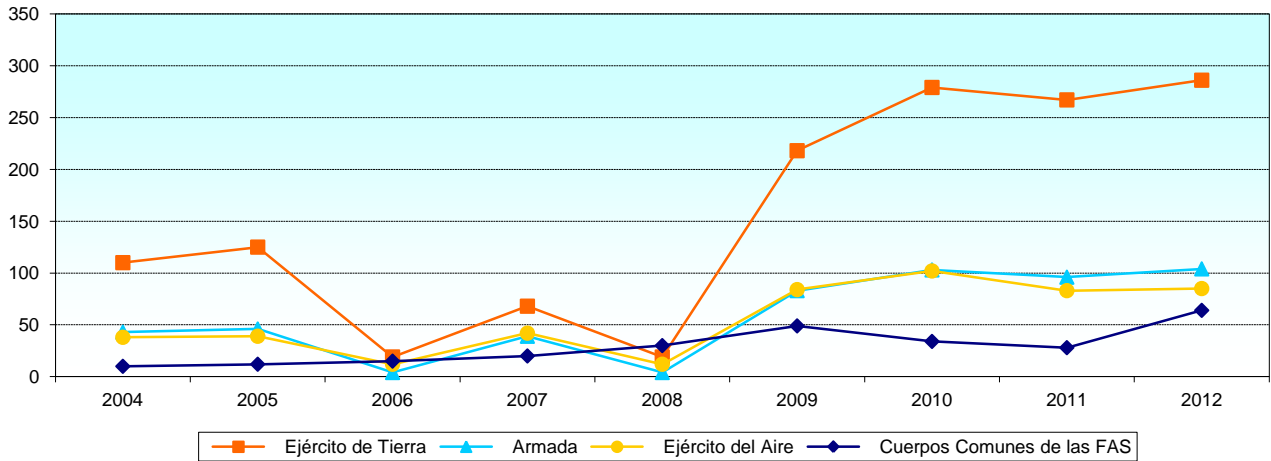
1.3.2.1. Número de plazas convocadas por Cuerpo.

ESCALAS DE OFICIALES	2004	2005	2006	2007	2008	2009	2010	2011	2012
TOTAL	201	222	180	169	65	501	567	511	592
ESCALAS DE OFICIALES	201	222	180	169	65	434	518	474	539
Ejército de Tierra	110	125	83	68	19	218	279	267	286
Cuerpo General del E.T.	76	87	53	43	-	188	262	252	265
Cuerpo de Ingenieros Politécnicos del E.T.	6	5	5	6	19	15	11	9	11
Cuerpo de Especialistas	28	33	25	19	-	-	-	-	-
Cuerpo de Intendencia del E.T.	-	-	-	-	-	15	6	6	10
Armada	43	46	36	39	4	83	103	96	104
Cuerpo General de la Armada	12	12	8	7	-	56	69	67	68
Cuerpo de Infantería de Marina	7	8	6	6	-	14	18	18	18
Cuerpo de Ingenieros de la Armada	5	5	4	8	4	6	9	6	7
Cuerpo de Especialistas	19	21	18	18	-	-	-	-	-
Cuerpo de Intendencia de la Armada	-	-	-	-	-	7	7	5	11
Ejército del Aire	38	39	46	42	12	84	102	83	85
Cuerpo General del E.A.	15	15	13	12	-	69	92	74	74
Cuerpo de Ingenieros del E.A.	11	12	12	13	12	5	6	6	5
Cuerpo de Especialistas	12	12	21	17	-	-	-	-	-
Cuerpo de Intendencia del E.A.	-	-	-	-	-	10	4	3	6
Cuerpos Comunes de las FAS	10	12	15	20	30	49	34	28	64
Cuerpo Jurídico Militar	-	-	-	-	-	8	4	4	5
Cuerpo Militar de Intervención	-	-	-	-	-	6	3	3	4
Cuerpo Militar de Sanidad con tit.	10	12	15	20	30	32	24	18	27
Cuerpo Militar de Sanidad con tit.	-	-	-	-	-	-	-	-	3
Cuerpo de Músicas Militares	-	-	-	-	-	3	3	3	25
ESCALAS TÉCNICAS DE OFICIALES (*)	0	0	0	0	0	34	31	23	28
Cuerpo de Ingenieros Politécnicos del E.T.	-	-	-	-	-	18	19	10	14
Cuerpo de Ingenieros de la Armada	-	-	-	-	-	5	4	3	3
Cuerpo de Ingenieros del E.A.	-	-	-	-	-	11	8	10	11
ESCALAS OFICIALES ENFERMEROS	0	0	0	0	0	33	18	14	25
Cuerpo Militar de Sanidad	-	-	-	-	-	33	18	14	25

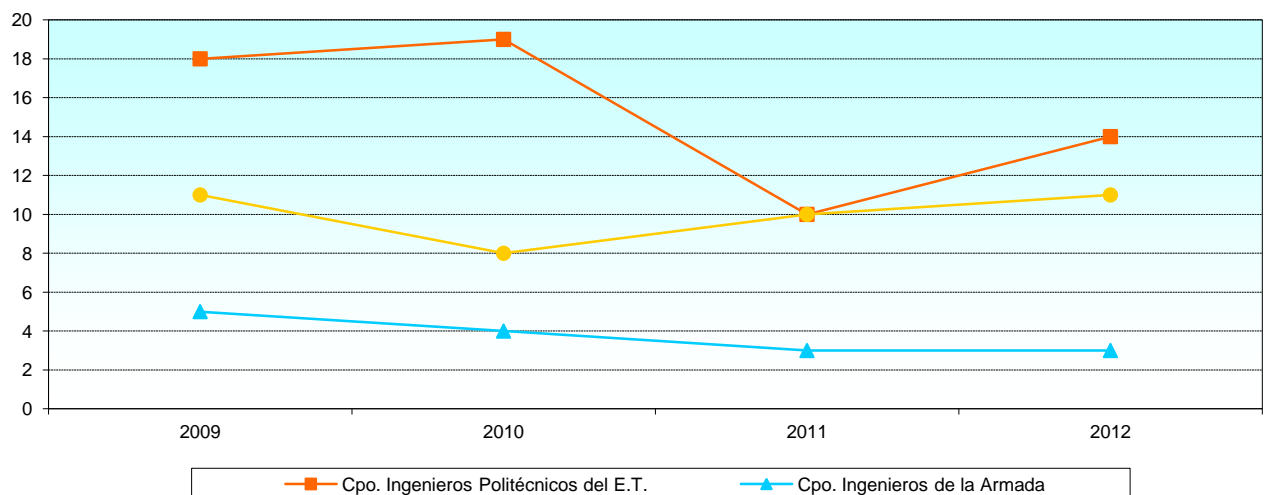
(*) Los años anteriores al 2009 se contabilizaban en las Escalas de Oficiales.

Evolución del número de plazas convocadas en las Escalas de Oficiales

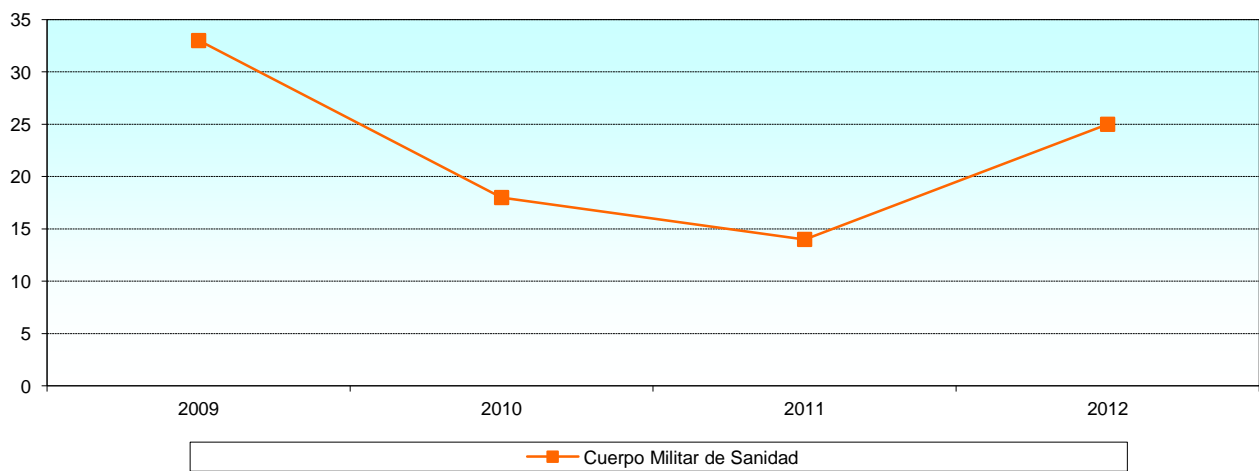
Evolución del número de plazas convocadas en la Escala de Oficiales por Ejércitos



Evolución del número de plazas convocadas en la Escala Técnica de Oficiales por Cuerpos



Evolución del número de plazas convocadas en la Escala de Oficiales Enfermeros por Cuerpo



CONVOCATORIAS PARA EL INGRESO COMO MILITAR DE CARRERA

Resumen de las convocatorias

1.3.2. Evolución de las convocatorias en la Escala de Oficiales.

1.3.2.2. Número de aspirantes nombrados alumnos por Cuerpo.

ESCALAS DE OFICIALES	2004		2005		2006		2007		2008		2009		2010		2011		2012	
	T	M	T	M	T	M	T	M	T	M	T	M	T	M	T	M	T	M
TOTAL	190	13	213	9	179	6	159	19	51	13	475	50	567	39	508	39	553	71
ESCALAS DE OFICIALES	190	13	213	9	179	6	159	19	51	13	410	37	504	29	471	34	500	62
Ejército de Tierra	103	5	120	4	83	0	62	6	19	3	218	13	275	7	267	12	256	18
Cpo. General	69	3	84	4	53	-	43	4	0	-	188	6	258	6	252	10	235	12
Cpo. de Ing. Politécn.	28	2	31	-	25	-	13	1	0	-	15	1	11	1	9	2	11	2
Cpo. de Especialistas	6	-	5	-	5	-	6	1	19	3	0	-	0	-	0	-	0	-
Cpo. de Intendencia	0	-	0	-	0	-	0	-	0	-	15	6	6	-	6	-	10	4
Armada	41	2	44	1	35	0	38	5	4	1	84	8	102	6	96	4	95	9
Cpo. General	11	1	12	1	8	-	7	2	0	-	56	4	69	3	67	2	63	4
Cpo. de Infantería de Marina	7	1	8	-	6	-	6	-	0	-	14	-	17	1	18	-	16	-
Cpo. de Ingenieros	18	-	19	-	18	-	18	1	0	-	7	2	9	2	6	1	5	1
Cpo. de Especialistas	5	-	5	-	3	-	7	2	4	1	0	-	0	-	0	-	0	-
Cpo. de Intendencia	0	-	0	-	0	-	0	-	0	-	7	2	7	-	5	1	11	4
Ejército del Aire	36	1	37	1	46	1	39	3	9	2	80	8	101	6	82	7	85	10
Cpo. General	15	1	14	-	13	-	12	1	0	-	69	7	92	4	73	5	74	9
Cpo. de Ingenieros	11	-	12	-	21	1	15	1	0	-	2	-	6	-	6	-	5	-
Cpo. de Especialistas	10	-	11	1	12	-	12	1	9	2	0	-	0	-	0	-	0	-
Cpo. de Intendencia	0	-	0	-	0	-	0	-	0	-	9	1	3	2	3	2	6	1
Cpos. Comunes	10	5	12	3	15	5	20	5	19	7	28	8	26	10	26	11	64	25
Cpo. Jurídico Militar	0	-	0	-	0	-	0	-	0	-	7	4	3	1	3	1	5	2
Cpo. Militar de Intervención	0	-	0	-	0	-	0	-	0	-	4	2	3	-	3	3	4	2
Cpo. Mil. Sanidad con tit.	10	5	12	3	15	5	20	5	19	7	16	2	19	9	17	7	27	11
Cpo. Mil. Sanidad sin tit.	0	-	0	-	0	-	0	-	0	-	0	-	0	-	0	-	25	10
Cpo. de Músicas Militares	0	-	0	-	0	-	0	-	0	-	1	-	1	-	3	-	3	-
ESC. TÉCN. DE OF. (*)	0	0	0	0	0	0	0	0	0	0	33	4	30	1	23	3	28	1
Cpo. de Ing. Politécn. E.T.	0	-	0	-	0	-	0	-	0	-	18	1	19	1	10	2	14	1
Cpo. de Ing. de la Armada	0	-	0	-	0	-	0	-	0	-	4	1	4	-	3	-	3	-
Cpo. de Ing. del E.A.	0	-	0	-	0	-	0	-	0	-	11	2	7	-	10	1	11	-
ESC. OF. ENFERMEROS	0	0	0	0	0	0	0	0	0	0	32	9	33	9	14	2	25	8
Cpo. Militar de Sanidad	0	-	0	-	0	-	0	-	0	-	32	9	12	3	14	2	25	8

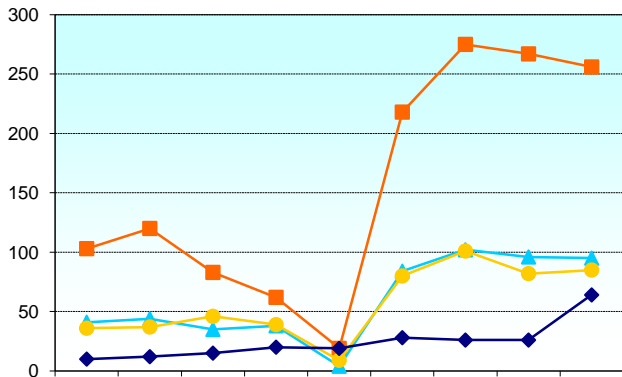
(*) Los años anteriores al 2009 se contabilizaban en las Escalas de Oficiales.

T = Total

M = Mujeres

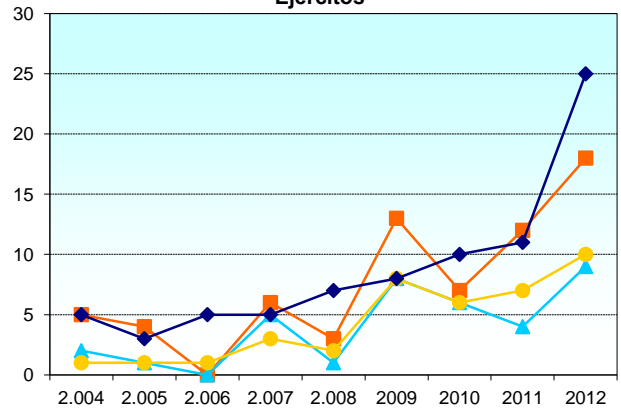
Evolución del número de aspirantes nombrados alumnos en las Escalas de Oficiales

Evolución del número de aspirantes nombrados alumnos en la Escala de Oficiales por Ejércitos



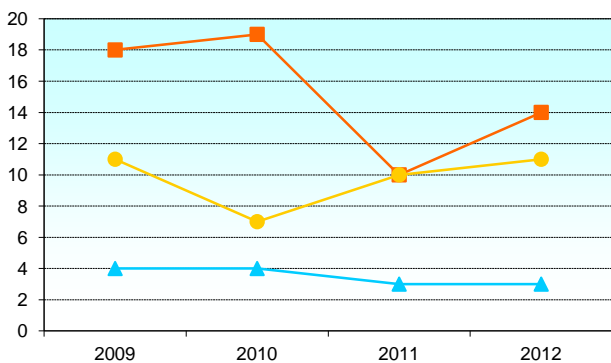
■ Ejército de Tierra ▲ Armada
● Ejército del Aire ◆ Cuerpos Comunes de las FAS

Evolución del número de mujeres aspirantes nombradas alumnas en la Escala de Oficiales por Ejércitos



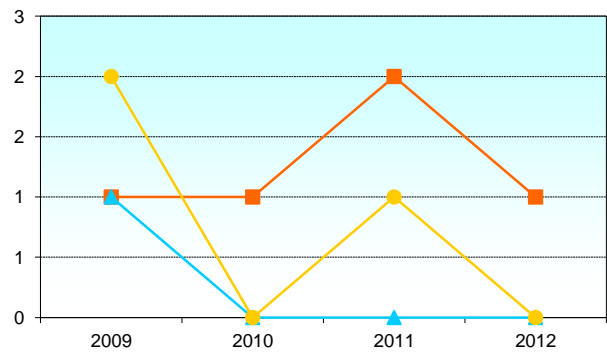
■ Ejército de Tierra ▲ Armada
● Ejército del Aire ◆ Cuerpos Comunes de las FAS

Evolución del número de aspirantes nombrados alumnos en la Escala Técnica de Oficiales por Cuerpos



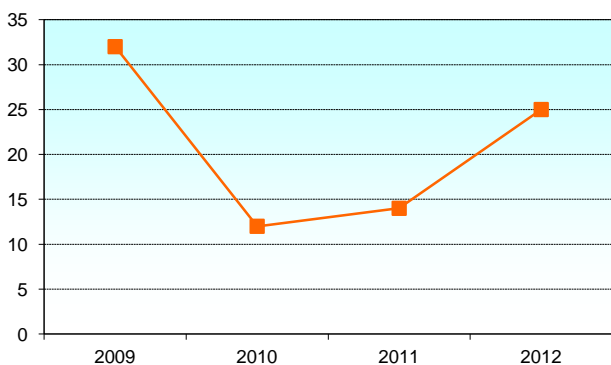
■ Cpo. de Ing. Politécn. E.T. ▲ Cpo. de Ing. de la Armada
● Cpo. de Ing. del E.A.

Evolución del número de mujeres aspirantes nombradas alumnas en la Escala Técnica de Oficiales por Cuerpos



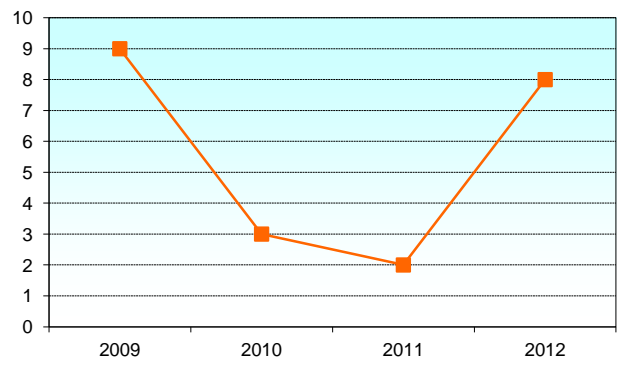
■ Cpo. de Ing. Politécn. E.T. ▲ Cpo. de Ing. de la Armada
● Cpo. de Ing. del E.A.

Evolución del número de aspirantes nombrados alumnos en la Escala de Oficiales Enfermeros por Cuerpo



■ Cpo. Militar de Sanidad

Evolución del número de mujeres aspirantes nombradas alumnas en la Escala de Oficiales Enfermeros por Cuerpos



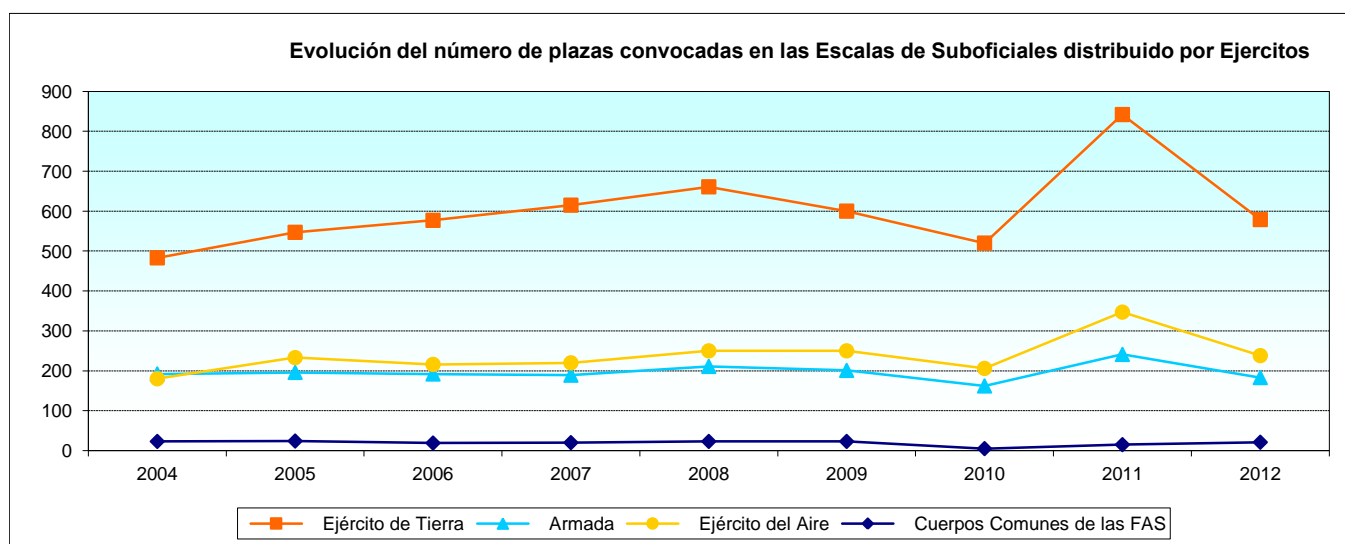
■ Cpo. Militar de Sanidad

1.3.3. Evolución de las convocatorias en la Escala de Suboficiales.

1.3.3.1. Número de plazas convocadas por Cuerpo.

ESCALAS DE SUBOFICIALES	2004	2005	2006	2007	2008	2009	2010	2011	2012
TOTAL	878	1.000	1.004	1.044	1.145	1.074	893	1.445	1.021
Ejército de Tierra	483	547	577	615	661	600	520	842	579
Cuerpo General	339	375	395	430	495	600	520	842	579
Cuerpo de Especialistas	144	172	182	185	166	-	-	-	-
Armada	192	196	192	189	211	201	162	241	183
Cuerpo General	-	-	-	-	-	174	140	208	155
Cuerpo de Infantería de Marina	26	28	26	26	27	27	22	33	28
Cuerpo de Especialistas	166	168	166	163	184	-	-	-	-
Ejército del Aire	180	233	216	220	250	250	206	347	238
Cuerpo General	43	54	51	53	60	250	206	347	238
Cuerpo de Especialistas	137	179	165	167	190	-	-	-	-
Cuerpos Comunes de las FAS	23	24	19	20	23	23	5	15	21
Cuerpo de Músicas Militares	23	24	19	20	23	23	5	15	21

(*) A partir del 2009 deja de existir el Cuerpo de Especialistas.

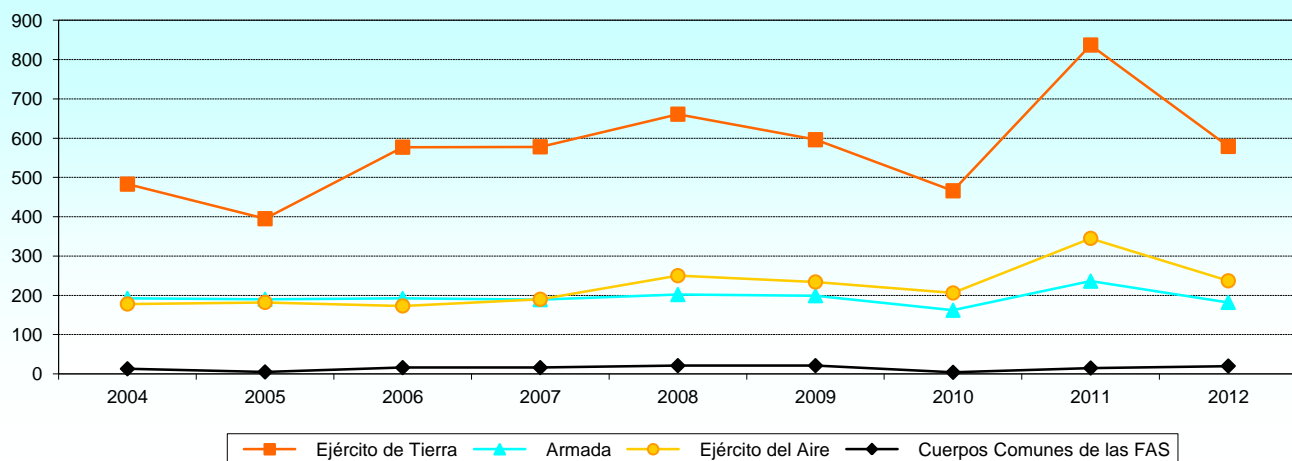


1.3.3. Evolución de las convocatorias en la Escala de Suboficiales.

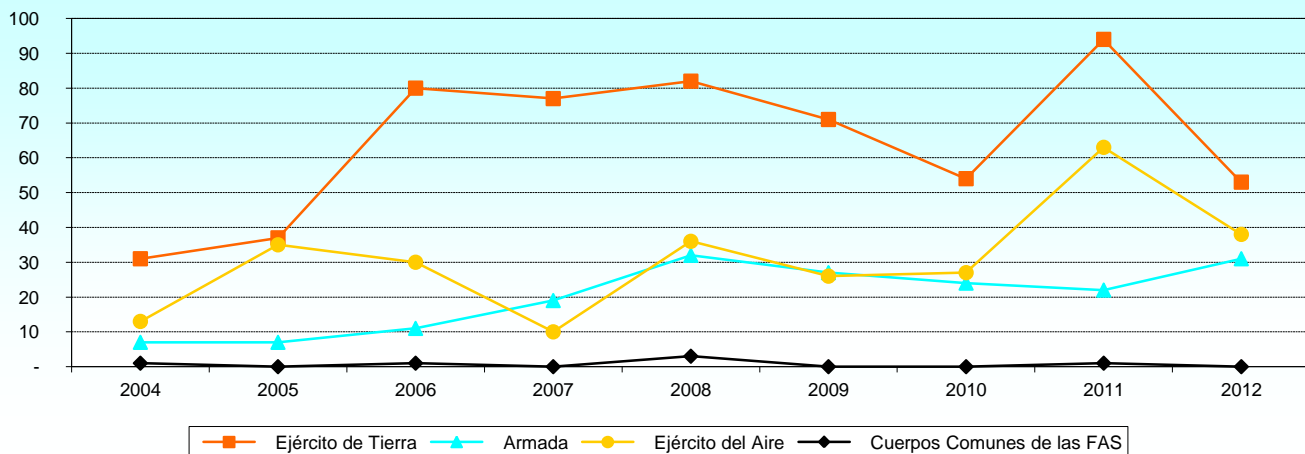
1.3.3.2. Número de aspirantes nombrados alumnos por Cuerpo.

ESCALAS DE SUBOFICIALES	2004		2005		2006		2007		2008		2009		2010		2011		2012	
	T	M	T	M	T	M	T	M	T	M	T	M	T	M	T	M	T	M
TOTAL	866	52	772	79	958	122	973	106	1.134	153	1.050	124	838	105	1.433	180	1.018	122
Ejército de Tierra	483	31	395	37	577	80	578	77	661	82	596	71	466	54	837	94	579	53
Cuerpo General de las Armas	339	19	274	27	395	49	393	38	495	38	596	71	466	54	837	94	579	53
Cuerpo de Especialistas	144	12	121	10	182	31	185	39	166	44	0	-	0	-	0	-	0	-
Armada	192	7	190	7	192	11	189	19	202	32	199	27	162	24	236	22	182	31
Cuerpo General	0	-	0	-	0	-	0	-	0	-	172	26	140	22	204	20	154	30
Cuerpo de Infantería de Marina	26	-	26	-	26	-	26	1	25	4	27	1	22	2	32	2	28	1
Cuerpo de Especialistas	166	7	164	7	166	11	163	18	177	28	0	-	0	-	0	-	0	-
Ejército del Aire	178	13	182	35	173	30	190	10	250	36	234	26	206	27	345	63	237	38
Cuerpo General	41	6	45	7	43	10	47	3	60	4	234	26	206	27	345	63	237	38
Cuerpo de Especialistas	137	7	137	28	130	20	143	7	190	32	0	-	0	-	0	-	0	-
Cuerpos Comunes FAS	13	1	5	0	16	1	16	0	21	3	21	0	4	0	15	1	20	0
Cuerpo de Músicas Militares	13	1	5	-	16	1	16	-	21	3	21	-	4	-	15	1	20	-

Evolución del número de aspirantes nombrados alumnos en la Escala de Suboficiales distribuido por Ejércitos



Evolución del número de mujeres aspirantes nombradas alumnas en las Escalas de Suboficiales distribuido por Ejércitos



2. CONVOCATORIAS PARA EL INGRESO COMO MILITAR DE COMPLEMENTO

2. Convocatorias para el ingreso como Militar de Complemento.

2.1. Resumen de las convocatorias.

2.1.1. Plazas convocadas.

CUERPO	PLAZAS CONVOCADAS
TOTAL CUERPOS COMUNES	5
Cuerpo Militar de Sanidad (Escala de Oficiales)	5

Res. 452/38052/2012, de 30 de mayo de la Subsecretaría, por la que se convocan los procesos selectivos de ingreso en los centros docentes militares de formación

2.1.2. Procesos selectivos.

CUERPO O ESCALA	Nº DE ASPIRANTES ADMITIDOS A LAS PRUEBAS			ASPIRANTES PROPUESTOS COMO ALUMNOS			ASPIRANTES NOMBRADOS ALUMNOS		
	Total	Hombres	Mujeres	Total	Hombres	Mujeres	Total	Hombres	Mujeres
TOTAL CUERPOS COMUNES	19	8	11	0	0	0	0	0	0
Cuerpo Militar de Sanidad (Escala Superior de Oficiales)	19	8	11	0	-	-	0	-	-

2.1.3. Porcentaje de plazas cubiertas.

CUERPO O ESCALA	TOTAL PLAZAS CONVOCADAS	Nº DE ASPIRANTES NOMBRADOS ALUMNOS	PORCENTAJE DE PLAZAS CUBIERTAS
TOTAL CUERPOS COMUNES	5	0	0,00
Cuerpo Militar de Sanidad (Escala Superior de Oficiales)	5	-	-

3. CONVOCATORIA PARA EL INGRESO COMO MILITAR DE TROPA Y MARINERÍA

En el año 2012 no se convocaron plazas para Tropa y Marinería.

4. CONVOCATORIA PARA EL ACCESO A RESERVISTA VOLUNTARIO

4. Convocatoria para el acceso a Reservista Voluntario.

4.1. Resumen de la convocatoria.

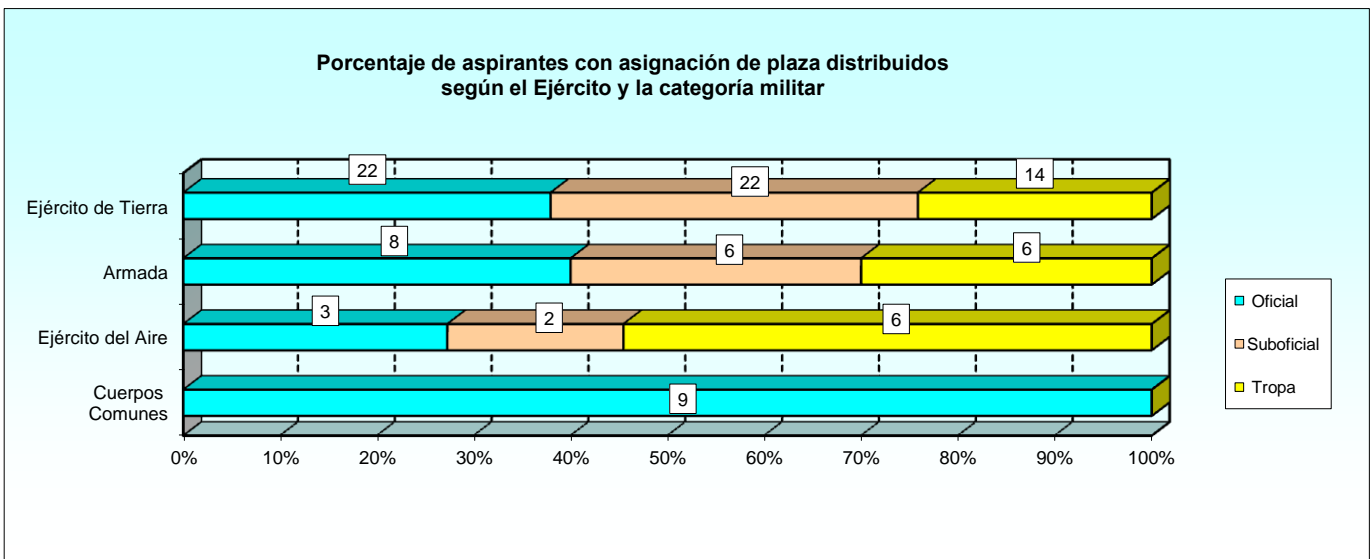
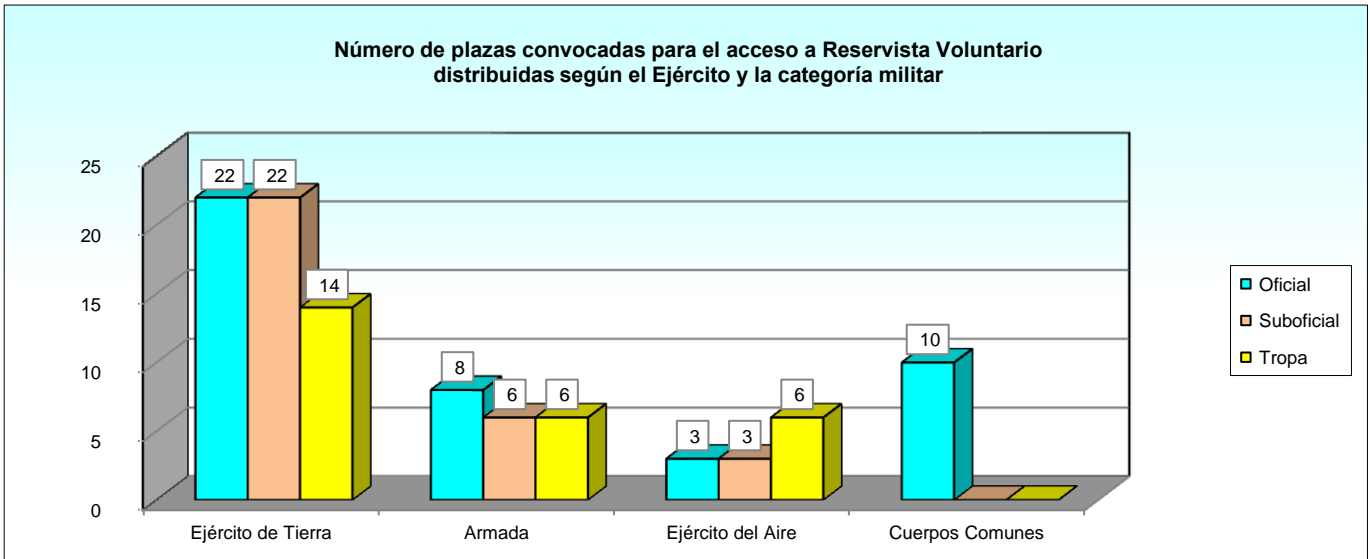
4.1.1. Plazas convocadas y solicitudes presentadas.

EJÉRCITO	N° DE PLAZAS CONVOCADAS				SOLICITUDES PRESENTADAS		
	Total	Oficial	Suboficial	Tropa	N° Total	H	M
TOTAL	100	43	31	26	2.919	2.271	648
Ejército de Tierra	58	22	22	14	-	-	-
Armada	20	8	6	6	-	-	-
Ejército del Aire	12	3	3	6	-	-	-
Cuerpo Comunes	10	10	-	-	-	-	-

Resolución 452/38041/2012, de 25 de mayo de la Subsecretaría, por la que se convoca el proceso de selección para el acceso a la condición de reservista voluntario de las FAS.

4.1.2. Número de aspirantes con asignación de plaza

EJÉRCITO	ASIGNADOS A PLAZA		
	Total	H	M
TOTAL	98	86	12
Ejército de Tierra	58	49	9
Oficiales	22	17	5
Suboficiales	22	19	3
Tropa	14	13	1
Armada	20	19	1
Oficiales	8	7	1
Suboficiales	6	6	-
Tropa	6	6	-
Ejército del Aire	11	11	0
Oficiales	3	3	-
Suboficiales	2	2	-
Tropa	6	6	-
Cuerpo Comunes	9	7	2
Oficiales	9	7	2



**5. CONVOCATORIAS PARA EL ACCESO A UNA RELACIÓN
DE SERVICIOS DE CARÁCTER PERMANENTE**

5. Convocatorias para el acceso a una relación de servicios de carácter permanente.

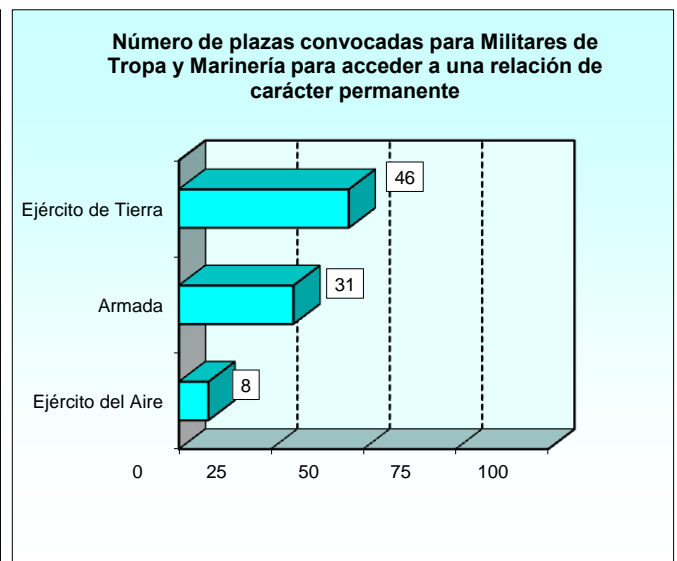
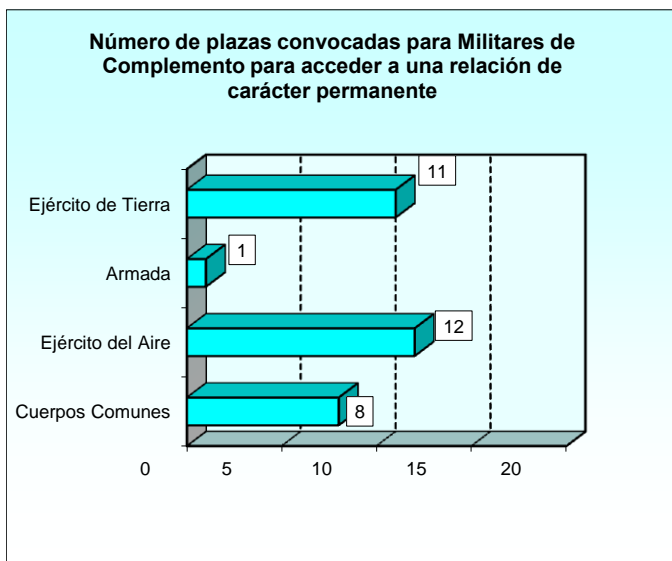
5.1. Resumen de las convocatorias.

5.1.1. Plazas para adquirir la condición de Militar de Carrera

5.1.1.1. Plazas convocadas.

CUERPO O ESPECIALIDADES		Nº DE PLAZAS CONVOCADAS
TOTAL		117
MILITAR DE COMPLEMENTO		32
Ejército de Tierra		11
	Cuerpo General de las Armas	11
Armada		1
	Cuerpo General	1
Ejército del Aire		12
	Cuerpo General.	9
	Cuerpo de Intendencia	1
	Cuerpo de Especialistas	2
Cuerpos Comunes		8
	Cuerpo Militar de Sanidad (ESO)	6
	Cuerpo Militar de Sanidad (EO)	2
MILITAR DE TROPA Y MARINERÍA		85
Ejército de Tierra		46
	Agrup. de especialidades operativas	14
	Agrup. de especialidades técnicas	32
Armada		31
	Cuerpo General.	21
	Infantería de Marina:	10
Ejército del Aire		8
	Todas las especialidades	8

Res. 452/15483/2012, de 22 de octubre por la que se convoca el proceso selectivo para el acceso de los militares de complemento de la Ley 17/1999, de 18 de mayo, y de los militares de tropa y marinería a una relación de servicios de carácter permanente y, en consecuencia, adquirir la condición de militar de carrera.



5.1.1. Plazas para adquirir la condición de Militar de Carrera

5.1.1.2. Aspirantes admitidos a las pruebas y aspirantes admitidos como alumnos

CUERPO O ESPECIALIDADES	N° DE ASPIRANTES ADMITIDOS A LAS PRUEBAS			ADQUIEREN LA CONDICION DE MILITAR DE CARRERA		
	Total	Hombres	Mujeres	Total	Hombres	Mujeres
TOTAL	680	595	210	117	88	29
MILITAR DE COMPLEMENTO	77	155	47	32	22	10
Ejército de Tierra	33	26	7	11	9	2
Cuerpo General de las Armas	33	26	7	11	9	2
Armada	3	3	0	1	1	0
Cuerpo General	3	3	-	1	1	-
Ejército del Aire	17	10	7	12	8	4
Cuerpo General.	11	9	2	9	7	2
Cuerpo de Intendencia	2	-	2	1	-	1
Cuerpo de Especialistas	4	1	3	2	1	1
Cuerpos Comunes	24	13	11	8	4	4
Cuerpo Militar de Sanidad (ESO)	19	11	8	6	3	3
Cuerpo Militar de Sanidad (EO)	5	2	3	2	1	1
MILITAR DE TROPA Y MARINERÍA	603	440	163	85	66	19
Ejército de Tierra	262	186	76	46	33	13
Cabo 1º				40	29	11
Cabo				6	4	2
Armada	202	155	47	31	27	4
Cuerpo General.				21	18	3
Cabo 1º				19	17	2
Cabo				2	1	1
Infantería de Marina:				10	9	1
Cabo 1º				9	8	1
Cabo				1	1	-
Ejército del Aire	139	99	40	8	6	2
Todas las especialidades				8	6	2
Cabo 1º				7	5	2
Cabo				1	1	-

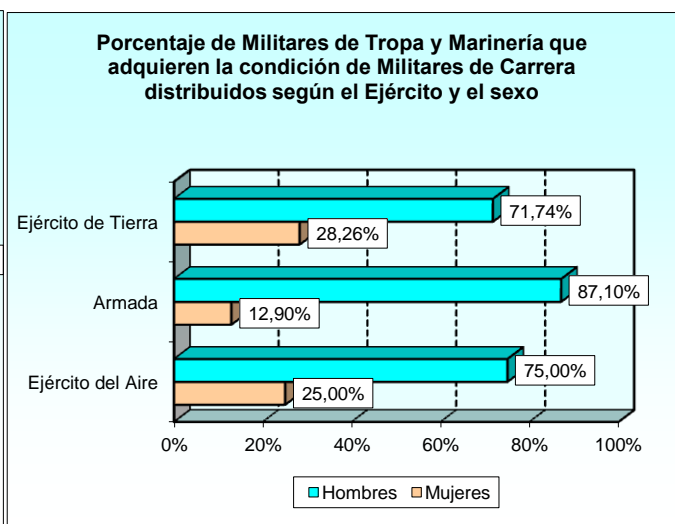
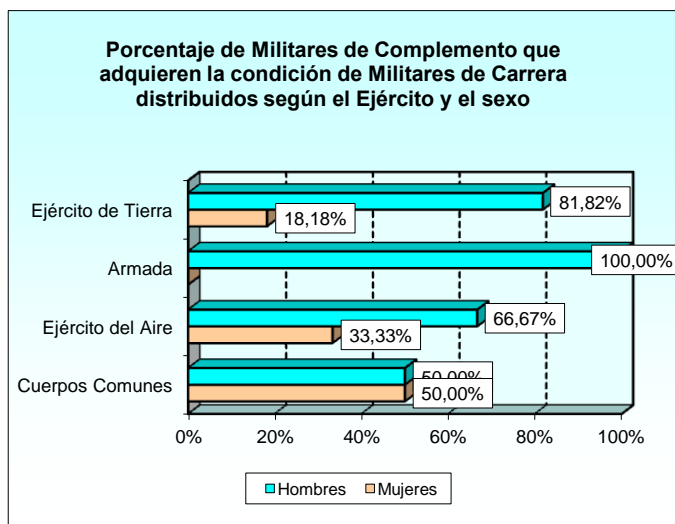
Nombramientos:

Mil. Complemento: Res. 452/02432/2013, de 14 de febrero de la Subsecretaría de Defensa

Mil. Tropa y Mar.: ET: 452/04813/13 de 4 de abril de la Subsecretaría de Defensa.

Armada: Res. 452/04814/13, de 4 de abril de la Subsecretaría de Defensa.

E.A. : Res. 452/00965/132, de 16 de enero de la Subsecretaría de Defensa.



ÍNDICE DE TABLAS ESTADÍSTICAS

1. CONVOCATORIAS PARA EL INGRESO COMO MILITAR DE CARRERA

	Página
1.1. Convocatorias de ingreso en las Escalas de Oficiales.	
1.1.1. Cuerpos Generales de los Ejércitos, Cuerpo de Infantería de Marina y Escala Superior de Oficiales del Cuerpo de la Guardia Civil (I.D.)	
1.1.1.1. Número de plazas convocadas.....	1-3
1.1.1.2. Número de aspirantes admitidos y excluidos a las pruebas y admitidos como alumnos, distribuidos por sexo.....	1-3
1.1.1.3. Número de aspirantes nombrados alumnos, distribuidos por Cuerpo y sexo.....	1-3
1.1.2. Cuerpos de Intendencia de los Ejércitos y de la Armada (I.D., Promoción).	
1.1.2.1. Número de plazas convocadas.....	1-4
1.1.2.2. Número de aspirantes admitidos y excluidos a las pruebas y admitidos como alumnos, distribuidos por sexo.....	1-4
1.1.2.3. Número de aspirantes nombrados alumnos, distribuidos por Cuerpo y sexo.....	1-4
1.1.3. Escalas de Oficiales de los Cuerpos de Ingenieros de los Ejércitos y de la Armada (I.D., P., P.I.).	
1.1.3.1. Número de plazas convocadas.....	1-5
1.1.3.2. Número de aspirantes admitidos y excluidos a las pruebas y admitidos como alumnos, distribuidos por sexo.....	1-5
1.1.3.3. Número de aspirantes nombrados alumnos, distribuidos por Cuerpo y sexo.....	1-5
1.1.4. Cuerpo Jurídico Militar (I.D. y P.I.).	
1.1.4.1. Número de plazas convocadas.....	1-6
1.1.4.2. Número de aspirantes admitidos y excluidos a las pruebas y admitidos como alumnos, distribuidos por sexo.....	1-6
1.1.4.3. Número de aspirantes nombrados alumnos, distribuidos por forma de acceso y sexo...	1-6
1.1.5. Cuerpo Militar de Intervención (I.D. y P.I.).	
1.1.5.1. Número de plazas convocadas.....	1-7
1.1.5.2. Número de aspirantes admitidos y excluidos a las pruebas y admitidos como alumnos, distribuidos por sexo.....	1-7
1.1.5.3. Número de aspirantes nombrados alumnos, distribuidos por forma de acceso y sexo...	1-7
1.1.6. Cuerpo Militar de Sanidad con titulación universitaria previa (Escala de Oficiales)	
1.1.6.1. Número de plazas convocadas.....	1-8
1.1.6.2. Número de aspirantes admitidos y excluidos a las pruebas y admitidos como alumnos, distribuidos por sexo.....	1-8
1.1.6.3. Número de aspirantes nombrados alumnos, distribuidos por forma de acceso y sexo...	1-9
1.1.7. Cuerpo Militar de Sanidad sin titulación universitaria previa (Escala de Oficiales)	
1.1.7.1. Número de plazas convocadas.....	1-10
1.1.7.2. Número de aspirantes admitidos y excluidos a las pruebas y admitidos como alumnos, distribuidos por sexo.....	1-10
1.1.7.3. Número de aspirantes nombrados alumnos, distribuidos por Cuerpo y sexo.....	1-10
1.1.8. Cuerpo de Músicas Militares Escala de Oficiales)	
1.1.8.1. Número de plazas convocadas.....	1-11
1.1.8.2. Número de aspirantes admitidos y excluidos a las pruebas y admitidos como alumnos, distribuidos por sexo.....	1-11
1.1.8.3. Número de aspirantes nombrados alumnos, distribuidos por forma de acceso y sexo...	1-11
1.1.9. Escalas Técnicas de Oficiales de los Cuerpos de Ingenieros de los Ejércitos y de la Armada (I.D., P., P.I.)	
1.1.9.1. Número de plazas convocadas.....	1-12

	Página
1.1.9.2. Número de aspirantes admitidos y excluidos a las pruebas y admitidos como alumnos, distribuidos por sexo.....	1-12
1.1.9.3. Número de aspirantes nombrados alumnos, distribuidos por Ejército, forma de ingreso y sexo.....	1-13
1.1.10. Cuerpo Militar de Sanidad Escala de Oficiales Enfermeros	
1.1.10.1. Número de plazas convocadas.....	1-14
1.1.10.2. Número de aspirantes admitidos y excluidos a las pruebas y admitidos como alumnos, distribuidos por sexo.....	1-14
1.1.10.3. Número de aspirantes nombrados alumnos, distribuidos por forma de ingreso y sexo	1-14
1.1.11. Cuerpo General del Ejército de Tierra, de la Armada, del Ejército del Aire y Cuerpo de Infantería de Marina (P.I. y C.E.)	
1.1.11.1. Número de plazas convocadas.....	1-15
1.1.11.2. Número de aspirantes admitidos y excluidos a las pruebas y admitidos como alumnos, distribuidos por sexo.....	1-15
1.1.11.3. Número de aspirantes nombrados alumnos, distribuidos por Cuerpo, forma de ingreso y sexo.....	1-16
1.2. Convocatorias de ingreso en las Escalas de Suboficiales.	
1.2.1. Incorporación a la Escala de Suboficiales de los Cuerpos Generales y de Inf ^a de Marina (I.D.)	
1.2.1.1. Número de plazas convocadas.....	1-17
1.2.1.2. Número de aspirantes admitidos y excluidos a las pruebas y admitidos como alumnos, distribuidos por sexo.....	1-17
1.2.1.3. Número de aspirantes nombrados alumnos, distribuidos por especialidad, forma de acceso y sexo.....	1-18
1.2.2. Incorporación a la Escala de Suboficiales del Cuerpo General del Ejército de Tierra (P. y P.I.)	
1.2.2.1. Número de plazas convocadas.....	1-19
1.2.2.2. Número de aspirantes admitidos y excluidos a las pruebas y admitidos como alumnos, distribuidos por sexo.....	1-19
1.2.2.3. Número de aspirantes nombrados alumnos, distribuidos por especialidad, forma de acceso y sexo.....	1-20
1.2.3. Incorporación a la Escala de Suboficiales del Cuerpo General de la Armada y Cuerpo de Infantería de Marina (Prom.)	
1.2.3.1. Número de plazas convocadas.....	1-21
1.2.3.2. Número de aspirantes admitidos y excluidos a las pruebas y admitidos como alumnos, distribuidos por sexo.....	1-21
1.2.3.3. Número de aspirantes nombrados alumnos, distribuidos por especialidad, forma de acceso y sexo.....	1-22
1.2.4. Incorporación a la Escala de Suboficiales del Cuerpo General del Ejército del Aire (P. y P.I.)	
1.2.4.1. Número de plazas convocadas.....	1-23
1.2.4.2. Número de aspirantes admitidos y excluidos a las pruebas y admitidos como alumnos, distribuidos por sexo.....	1-23
1.2.3.3. Número de aspirantes nombrados alumnos, distribuidos por especialidad, forma de acceso y sexo.....	1-23

	Página
1.2.5. Cuerpo de Músicas Militares (A.D. y Promoción).	
1.2.5.1. Número de plazas convocadas.....	1-24
1.2.5.2. Número de aspirantes admitidos y excluidos a las pruebas y admitidos como alumnos, distribuidos por sexo.....	1-24
1.2.5.3. Número de aspirantes nombrados alumnos, distribuidos por forma de acceso, especialidad y sexo.....	1-24
1.3. Resumen de las convocatorias	
1.3.1. Convocatorias por Cuerpos	
1.3.1.1. Número de plazas convocadas inicialmente distribuidas por Escalas.....	1-25
1.3.1.2. Número de aspirantes nombrados alumnos distribuidos por Escalas (incluidas plazas acumuladas).....	1-26
1.3.1.3. Porcentaje de plazas cubiertas distribuidas por Escalas.....	1-27
1.3.2. Evolución de las convocatorias en la Escala de Oficiales	
1.3.2.1. Número de plazas convocadas por Cuerpo.....	1-28
1.3.2.2. Número de aspirantes nombrados alumnos por Cuerpo.....	1-30
1.3.3. Evolución de las convocatorias en la Escala de Suboficiales	
1.3.3.1. Número de plazas convocadas por Cuerpo.....	1-32
1.3.3.2. Número de aspirantes nombrados alumnos por Cuerpo.....	1-33
2. CONVOCATORIAS PARA EL INGRESO COMO MILITAR DE COMPLEMENTO	
2.1. Resumen de las convocatorias	
2.1.1. Plazas convocadas.....	2-3
2.1.2. Procesos selectivos.....	2-3
2.1.3. Porcentaje de plazas cubiertas.....	2-3
3. CONVOCATORIAS PARA EL INGRESO COMO MILITAR DE TROPA Y MARINERÍA	
En el año 2012 no se convocaron plazas para Tropa y Marinería.	
4. CONVOCATORIA PARA EL ACCESO A RESERVISTA VOLUNTARIO	
4.1. Resumen de las convocatorias	
4.1.1. Plazas convocadas y solicitudes presentadas.....	4-3
4.1.2. Número de aspirantes con asignación de plaza.....	4-4
5. CONVOCATORIAS PARA EL ACCESO A UNA RELACIÓN DE SERVICIOS DE CARÁCTER PERMANENTE	
5.1. Resumen de las convocatorias	
5.1.1. Plazas para adquirir la condición de Militar de Carrera	
5.1.1.1. Plazas convocadas.....	5-3
5.1.1.2. Aspirantes admitidos a las pruebas y aspirantes admitidos como alumnos.....	5-4

ÍNDICE DE GRÁFICOS

1. CONVOCATORIAS PARA EL INGRESO COMO MILITAR DE CARRERA

	Página
1.3.- Resumen de las convocatorias	
Número de plazas convocadas, distribuidas según la Escala y la forma de acceso.....	1-25
Número de aspirantes nombrados alumnos, distribuidos por Escalas y sexo.....	1-26
Porcentaje de plazas cubiertas según el sexo distribuidas por Escalas.....	1-27
Evolución del número de plazas convocadas en las Escalas de Oficiales.....	1-29
Evolución del número de plazas convocadas en las Escalas de Oficiales por Ejércitos.....	1-29
Evolución del número de plazas convocadas en las Escala Técnica de Oficiales por Cuerpos.....	1-29
Evolución del número de plazas convocadas en la Escala de Oficiales Enfermeros por Cuerpo.....	1-29
Evolución del número de mujeres aspirantes nombrados alumnos en las Escalas de Oficiales.....	1-31
Evolución del número de aspirantes nombrados alumnos en la Escala de Oficiales por Ejércitos.....	1-31
Evolución del número de mujeres aspirantes nombradas alumnas en la Escala de Oficiales por Ejércitos.....	1-31
Evolución del número de aspirantes nombrados alumnos en la Escala Técnica de Oficiales por Cuerpos.....	1-31
Evolución del número de mujeres aspirantes nombradas alumnas en la Escala Técnica de Oficiales por Cuerpos.....	1-31
Evolución del número de aspirantes nombrados alumnos en la Escala de Oficiales Enfermeros por Cuerpo...	1-31
Evolución del número de mujeres aspirantes nombradas alumnas en la Escala de Oficiales Enfermeros por Cuerpo.....	1-31
Evolución del número de plazas convocadas en las Escalas de Suboficiales distribuido por Ejércitos.....	1-32
Evolución del número de aspirantes nombrados alumnos en la Escala de Suboficiales distribuido por Ejércitos.....	1-33
Evolución del número de mujeres aspirantes nombradas alumnas en la Escala de Suboficiales distribuido por Ejércitos.....	1-33

4. CONVOCATORIAS PARA EL ACCESO A RESERVISTA VOLUNTARIO

4.1.- Resumen de las convocatorias	
Número de plazas convocadas para el acceso a Reservista Voluntario, distribuidas según el Ejército y la categoría militar.....	4-3
Porcentaje de aspirantes con asignación de plaza distribuidos según el Ejército y la categoría mil.....	4-3

5. CONVOCATORIAS PARA EL ACCESO A UNA RELACIÓN DE SERVICIOS DE CARÁCTER PERMANENTE

5.1.- Resumen de las convocatorias	
Número de plazas convocadas para Militares de Complemento para acceder a una relación de carácter permanente.....	5-3
Número de plazas convocadas para Militares de Tropa y Marinería para acceder a una relación de carácter permanente.....	5-3
Porcentaje de Militares de Complemento que adquieren la condición de Militares de Carrera distribuidos según el Ejército y el sexo.....	5-4
Porcentaje de Militares de Tropa y Marinería que adquieren la condición de Militares de Carrera distribuidos según el Ejército y el sexo.....	5-4



**Colección
PLANESTADEF**



**GOBIERNO
DE ESPAÑA**

**MINISTERIO
DE DEFENSA**

SECRETARÍA
GENERAL
TÉCNICA

SUBDIRECCIÓN GENERAL
DE PUBLICACIONES
Y PATRIMONIO CULTURAL