

MINISTERIO DE DEFENSA

Secretaría General Técnica

Unidad de Estadística del Órgano Central

ESTADÍSTICA DE CONVOCATORIAS DE INGRESO Y ASPIRANTES

Año 2013

CATÁLOGO GENERAL DE PUBLICACIONES OFICIALES
<http://publicacionesoficiales.boe.es/>

Edita:



www.bibliotecavirtualdefensa.es

© Autor y editor, 2014
NIPO: 083-14-031-1 (edición en línea)
Fecha de edición: Abril de 2014



MINISTERIO DE DEFENSA

SECRETARÍA GENERAL TÉCNICA



ESTADÍSTICA DE CONVOCATORIAS DE INGRESO Y ASPIRANTES

AÑO 2013

PLANESTADEF 2013 – 2016
Programa anual 2014

Abril, 2014

MINISTERIO DE DEFENSA

SECRETARÍA GENERAL TÉCNICA

VICESECRETARÍA GENERAL TÉCNICA

UNIDAD DE ESTADÍSTICA DEL ÓRGANO CENTRAL



PLAN ESTADÍSTICO DE LA DEFENSA

ESTADÍSTICA CONVOCATORIAS DE INGRESO Y ASPIRANTES

AÑO 2013

PLANESTADEF 2013 – 2016
Programa anual 2014

Abril, 2014

PRESENTACIÓN

Esta publicación anual, tiene como objetivo mostrar aspectos significativos de las distintas convocatorias de ingreso en las FAS y de los aspirantes presentados a las mismas, dentro de la provisión de plazas ofertadas durante el año, para el acceso a Militar de Carrera, Militar de Complemento, Militar de Tropa y Marinería, Reservista Voluntario. También presenta las plazas existentes para acceder a una relación de servicios de carácter permanente.

Toda la información que se presenta ha sido publicada a nivel desagregado en el Boletín Oficial de Defensa.

Agradecemos la colaboración de todos los organismos y personal ajenos al Servicio de Estadística que han participado en cualquier fase de la confección de esta Estadística.

Madrid, Cdtnde 2014

ÍNDICE GENERAL

	Página
Presentación	I
Índice General.....	III
INTRODUCCIÓN	V
METODOLOGÍA	
Definición de materias	VII
Ingreso y promoción en las Fuerzas Armadas	VII
Características analizadas	X
TABLAS ESTADÍSTICAS	
PROVISIÓN DE PLAZAS DE LAS FUERZAS ARMADAS DURANTE EL AÑO 2013	3
1. Convocatorias para el ingreso como Militar de Carrera	
1.1. Convocatorias de ingreso en las Escalas de Oficiales.....	1-3
1.2. Convocatorias de ingreso en las Escalas de Suboficiales	1-17
1.3. Resumen de las convocatorias.....	1-25
2. Convocatoria para el ingreso como Militar de Complemento	
2.1. Resumen de las convocatorias.....	2-3
3. Convocatoria para el ingreso como Militar de Tropa y Marinería	
3.1. Resumen de las convocatorias.....	3-3
4. Convocatoria para el acceso a Reservista Voluntario	
4.1. Resumen de las convocatorias.....	4-3
5. Convocatorias para el acceso a una relación de servicios de carácter permanente	
5.1. Resumen de las convocatorias.....	5-3

ÍNDICE DE TABLAS

ÍNDICE DE GRÁFICOS

INTRODUCCIÓN

Las materias tratadas en esta publicación son:

- Convocatorias de ingreso en las FAS.
- Aspirantes a las Convocatorias.

En ellas se recogen las distintas convocatorias publicadas en el BOE y el BOD para cubrir las plazas ofertadas en el año, para el ingreso en los centros docentes militares de formación.

Las nuevas incorporaciones de personal a las Fuerzas Armadas que cada año se realizan están encuadradas en un marco jurídico que las define, y sin el cual no podrían realizarse.

La Ley 39/2007, de 19 de noviembre, de la Carrera, en su Título IV, establece los criterios generales de la enseñanza militar.

La Ley 8/2006, de 24 de abril, de Tropa y Marinería.

El Real Decreto 35/2010, de 15 de enero, por el que se aprueba el Reglamento General de Ingreso y promoción y de ordenación de la enseñanza de formación en las Fuerzas Armadas.

El Real Decreto 383/2011, de 18 de marzo por el que se aprueba el Reglamento de reservistas de las Fuerzas Armadas.

El Real Decreto 332/2013, de 10 de mayo, aprueba la provisión de plazas de las Fuerzas Armadas y de la Escala Superior de Oficiales de la Guardia Civil durante el año 2013.

METODOLOGÍA

DEFINICIÓN DE MATERIAS

Convocatorias de ingreso en las FAS: Aquellas plazas ofertadas que se anuncian en el BOE y en el BOD anualmente, para el ingreso en los centros docentes militares de formación, y a los que pueden optar o presentarse individuos que sean militares o no.

El Consejo de Ministros, a propuesta del Ministro de Administraciones Públicas, con el informe favorable del Ministerio de Hacienda y a iniciativa del Ministerio de Defensa, determinará cada año la provisión de plazas de las Fuerzas Armadas, mediante Real Decreto aprobado en el mes de enero del año en que se vayan a efectuar las correspondientes convocatorias, especificando los cupos que correspondan a las distintas formas de acceso a la enseñanza militar de formación, así como las posibilidades, en su caso, de transferencia de plazas entre las de los distintos cupos.

Aspirante a las convocatorias: toda persona que inicia los trámites para tomar parte en una convocatoria para ingreso en un centro de formación que capacite para adquirir la condición de militar de carrera, miembro de la Guardia Civil, militar de complemento o de tropa y marinería, o para acceder a una Escala o Cuerpo distinto al que pertenece.

Centro de formación: centro militar, docente o no, encuadrado en la estructura de las Fuerzas Armadas o de la Dirección General de la Guardia Civil, donde se imparten enseñanzas que permiten acceder a una Escala de un Cuerpo militar o de la Guardia Civil, o a la condición de militar de complemento o de tropa y marinería. Este término incluye a determinadas Unidades cuando las características de la formación así lo aconsejen.

Admitido como alumno: aspirante admitido que, una vez superadas todas las que componen el proceso selectivo en las condiciones que establezca la convocatoria y en función del orden de prelación y las preferencias establecidas en su instancia, si las hubiere, obtiene una de las plazas que se convocan y consta como tal “seleccionado” en el acta final del órgano de selección correspondiente. Quien no cumpla las condiciones anteriormente mencionadas se considerará “no seleccionado” en las pruebas de ingreso correspondiente.

Alumno: aspirante seleccionado que ingresa en un centro de formación conforme a los procedimientos establecidos y recibe el correspondiente nombramiento.

INGRESO Y PROMOCIÓN EN LAS FUERZAS ARMADAS

El Real Decreto 35/2010 de 15 de enero por el que se aprueba el Reglamento General de Ingreso y promoción y de ordenación de la enseñanza de formación en las Fuerzas Armadas, regula todas las formas de acceso a la enseñanza militar de formación tanto para incorporarse a las diferentes Escalas de los militares de carrera, por vía de acceso directo, por promoción para cambio de escala y promoción para cambio de cuerpo, como para adquirir la condición de militar de complemento o militar profesional de tropa y marinería.

El Real Decreto 383/2011, de 18 de marzo por el que se aprueba el Reglamento de reservistas de las Fuerzas Armadas, regula la forma de acceso a dicha condición, así como establece el régimen jurídico aplicable.

Publicación de las convocatorias

Las convocatorias, juntamente con las bases que fijan las condiciones, se publicarán en el “Boletín Oficial del Estado”, excepto aquellas que se refieran exclusivamente a promoción interna, cambio de Cuerpo o para acceder a una relación de servicios de carácter permanente, que se publicarán en el “Boletín Oficial del Ministerio de Defensa”.

Las convocatorias podrán ser de forma unitaria para el acceso directo en los diversos centros de enseñanza militar del mismo nivel.

Provisión anual de plazas

El Consejo de Ministros, a propuesta del Ministro de Administraciones Públicas, con el informe favorable del Ministerio de Hacienda y a iniciativa del Ministerio de Defensa, determinará cada año la provisión de plazas de las Fuerzas Armadas, mediante Real Decreto aprobado en el mes de enero del año en que se vayan a efectuar las correspondientes convocatorias, especificando los cupos que correspondan a las distintas formas de acceso a la enseñanza militar de formación, así como las posibilidades, en su caso, de transferencia de plazas entre las de los distintos cupos. Igualmente, cuando se exijan diferentes títulos para el acceso a un centro de enseñanza militar determinado, podrá figurar en el Real Decreto de provisión de plazas, el cupo total de plazas que corresponde a cada uno de ellos.

Formas de ingreso

El ingreso en los centros docentes militares de formación se producirá de conformidad con este reglamento, sus normas de desarrollo y la correspondiente convocatoria, de alguna de las siguientes formas:

- a) Directo: procedimiento abierto basado en el principio de libre concurrencia.
- b) Promoción para cambio de escala: procedimiento restringido a los militares profesionales para posibilitarles, dentro de su mismo cuerpo, el acceso a otra escala. También se considera promoción para cambio de escala la incorporación de los militares de complemento al cuerpo, y en su caso, escala, al que estén adscritos, o a una escala distinta dentro del mismo cuerpo.
- c) Promoción para cambio de cuerpo: procedimiento restringido a los militares profesionales para posibilitarles la integración o adscripción a un cuerpo distinto al de pertenencia.

Sistemas de selección

Los sistemas de selección para ingresar en los centros docentes militares de formación serán los de concurso, oposición o concurso-oposición libres.

- **El concurso** consiste en la comprobación y calificación de los méritos de los aspirantes admitidos y en el establecimiento de su orden de prelación.

- **La oposición**, es la celebración de una o más pruebas para determinar la capacidad y la aptitud de los aspirantes admitidos y fijar su orden de prelación.
- **El concurso-oposición**, es la sucesiva celebración de los dos sistemas anteriores.

En el concurso y concurso-oposición se valorará como mérito el tiempo servido en las Fuerzas Armadas, así como el permanecido como reservista voluntario. Cuando se empleen estos sistemas para la forma de ingreso por promoción se valorarán, además, otros méritos profesionales de entre los que figuran en el historial militar.

En las convocatorias podrá fijarse una puntuación mínima que se deberá alcanzar, tanto en el concurso como en la puntuación final de la oposición o en la del concurso-oposición.

En las convocatorias podrá establecerse, para los sistemas de oposición y de concurso-oposición, en aquellas pruebas que se determinen, una puntuación mínima que deberán superar los opositores o, en su caso, precisar el número de aspirantes que pueden continuar el proceso de selección, cifra que se concretará aplicando un coeficiente multiplicador al total de plazas convocadas.

La incidencia del concurso en la puntuación final máxima que pueda obtenerse por concurso-oposición, no podrá ser superior al 10 por ciento en el ingreso directo, ni al 30 por ciento en el cambio de escala o de cuerpo. Lo indicado no será de aplicación en el sistema de selección que se emplee para el ingreso en las enseñanzas de formación de oficiales y de suboficiales de los Cuerpos Generales y de Infantería de Marina, que se regulará por lo que dispongan las normas que rijan los procesos de selección correspondientes.

Modelo de ingreso y promoción del militar profesional.

Conforme a lo indicado en el artículo 18 de la Ley de la carrera militar, anualmente se aprobará la provisión de plazas de ingreso en los centros docentes militares de formación, en la que se concretará cuántas de ellas serán plazas de acceso a los cuerpos y escalas de las Fuerzas Armadas una vez finalizado el proceso de formación.

El número de plazas para el ingreso directo en las enseñanzas de formación de oficiales de los Cuerpos Generales y de Infantería de Marina, cuando no se exija titulación universitaria, será superior al de las establecidas para la incorporación a la escala.

Cuando se impartan enseñanzas conducentes a la obtención de títulos de Técnico Superior de formación profesional del sistema educativo general en los centros docentes militares de formación para incorporarse a las escalas de suboficiales de los Cuerpos Generales y de Infantería de Marina, el número de plazas para el ingreso directo será superior al de las establecidas para la incorporación a la escala.

Los oficiales militares de carrera podrán cambiar de cuerpo mediante las formas de ingreso directo y promoción. Además, los pertenecientes a las escalas técnicas de los Cuerpos de Ingenieros y a la escala de oficiales enfermeros del Cuerpo Militar de Sanidad, para acceder a las escalas de oficiales de su mismo cuerpo, lo podrán hacer por promoción para cambio de escala, siempre y cuando reúnan los requisitos de titulación exigidos.

Los suboficiales podrán acceder a las enseñanzas de formación de oficiales por ingreso directo y promoción.

Los militares de tropa y marinería podrán acceder a las enseñanzas de formación de oficiales y de suboficiales por ingreso directo y por promoción.

Los militares de complemento podrán acceder a las enseñanzas de formación de oficiales por ingreso directo y por promoción.

En la provisión anual de plazas de ingreso en los centros docentes militares de formación se especificará la posibilidad de transferencia de las no cubiertas por la forma de ingreso directo a las de promoción para cambio de escala o, en su caso, de cuerpo, y viceversa.

Enseñanzas y plazas en los centros universitarios de la defensa.

A los efectos indicados en el artículo 43.1 de la Ley Orgánica 6/2001, de 21 de diciembre, de Universidades, modificada por la Ley Orgánica 4/2007, de 12 de abril, las universidades públicas a las que se encuentren adscritos los centros universitarios de la defensa incluirán, en su oferta de enseñanzas y plazas, como plazas adicionales, las aprobadas por Consejo de Ministros en la provisión anual para cursar las enseñanzas universitarias que permitan la incorporación a las escalas de oficiales de los Cuerpos Generales y de Infantería de Marina.

No se le aplicará al total de las plazas adicionales que se oferten para los centros universitarios de la defensa, los cupos de reserva a los que se refieren los artículos 49 a 53, ambos inclusive, del Real Decreto 1892/2008, de 14 de noviembre, por el que se regulan las condiciones para el acceso a las enseñanzas universitarias oficiales de grado y los procedimientos de admisión a las universidades públicas españolas.

Ingreso en el Cuerpo Militar de Sanidad, especialidad de medicina sin titulación universitaria previa.

La disposición adicional sexta de la Ley 39/2007, modificada por la Ley Orgánica 9/2011, de 27 de julio, de derechos y deberes de los miembros de las Fuerzas Armadas, contempla que, además del modelo de formación previsto en el artículo 44.2 de la citada Ley, en el Cuerpo Militar de Sanidad, en la especialidad de medicina, también se podrá ingresar sin titulación universitaria previa en el cupo que se determine en la provisión anual de plazas correspondiente.

Asignación de plazas.

Una vez obtenida la calificación final se publicará en el «Boletín Oficial del Estado» la relación definitiva de aspirantes propuestos para ser nombrados alumnos..

Si alguno de los aspirantes propuesto para ser nombrado alumno deseara, por cualquier causa, renunciar voluntariamente a la plaza que se le hubiera asignado, deberá solicitarlo, antes de la fecha de presentación al centro docente militar de formación.

En ningún caso el Órgano de Selección podrá declarar aspirantes admitidos como alumnos un número superior al de plazas convocadas.

Nombramiento de alumnos.

Al hacer su presentación en la Academia o Escuela correspondiente, los aspirantes propuestos para ingresar como alumnos que ingresen en los centros docentes militares de formación firmarán el documento de incorporación a las Fuerzas Armadas según el modelo aprobado por el Ministro de Defensa, salvo aquellos que ya pertenezcan a éstas, y serán nombrados alumnos por el Director del centro correspondiente.

CARACTERÍSTICAS ANALIZADAS

- Denominación de la Convocatoria.
- Plazas convocadas según la forma de ingreso:
- Distribución de plazas según el Ejército, Cuerpo o la especialidad.

- Número de aspirantes admitidos y excluidos a las pruebas.
- Número de aspirantes admitidos como alumnos y bajas.
- Número de aspirantes admitidos distribuidos según el sexo.
- Número de aspirantes nombrados alumnos según el sexo.

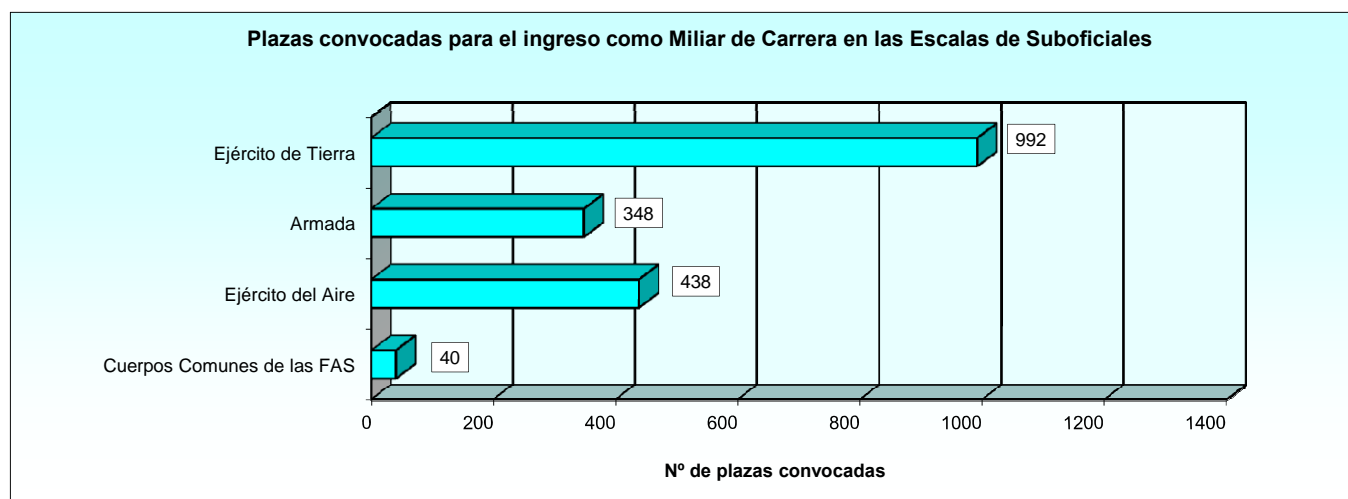
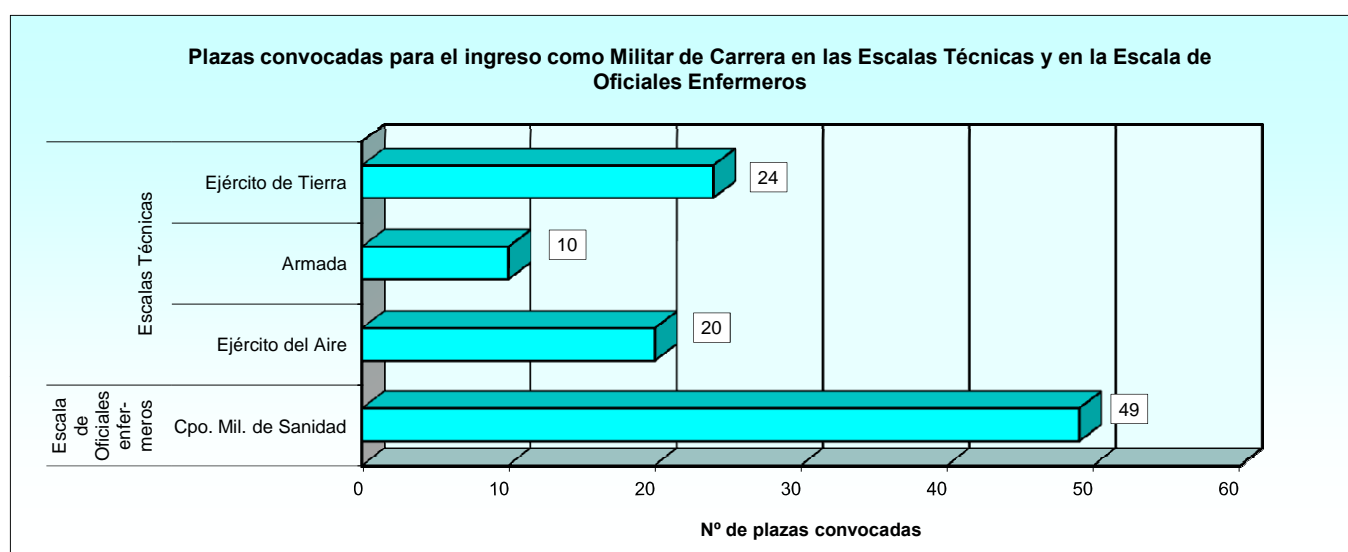
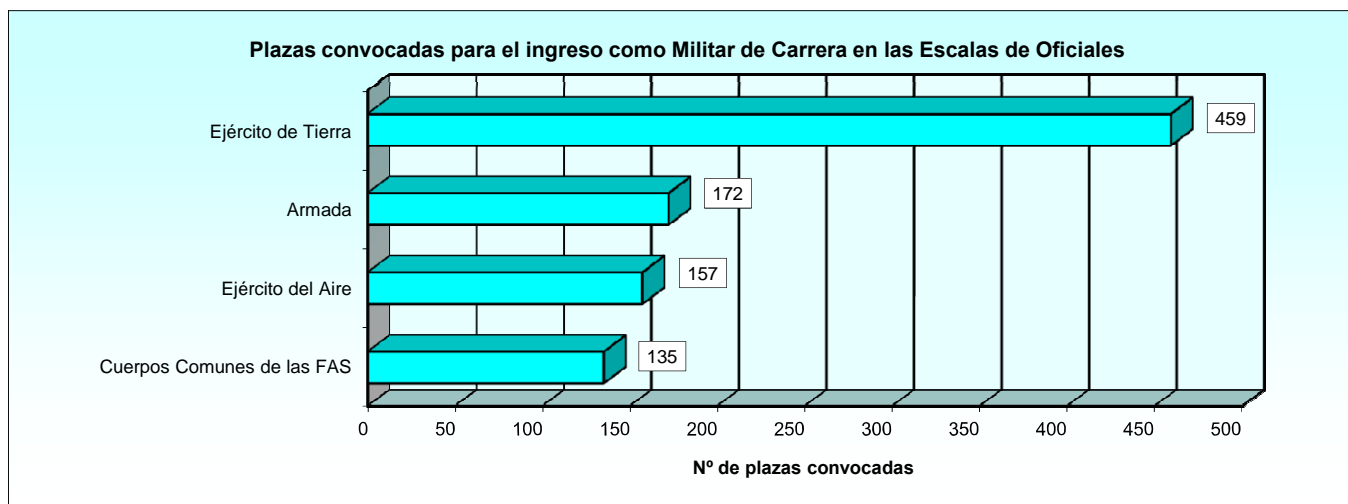
(.. = Dato no conocido)

TABLAS ESTADÍSTICAS

**PROVISIÓN DE PLAZAS DE LAS FUERZAS ARMADAS
DURANTE EL AÑO 2013**

1. MILITARES DE CARRERA

MILITARES DE CARRERA	TOTAL PLAZAS CONVOCADAS	DISTRIBUCIÓN DE LAS PLAZAS		
		Ingreso Directo	Promoción	Acceso a Cuerpo y Escala
TOTAL	2.844	247	1.200	1.397
ESCALAS DE OFICIALES	923	236	250	437
Total Ejército de Tierra	459	123	121	215
Cuerpo General	423	120	106	197
Cuerpo de Intendencia	22	1	10	11
Cuerpo de Ingenieros Politécnicos	14	2	5	7
Total Armada	172	46	45	81
Cuerpo General	108	35	23	50
Cuerpo de Infantería de Marina	30	8	8	14
Cuerpo de Intendencia	22	2	9	11
Cuerpo de Ingenieros	12	1	5	6
Total Ejército del Aire	157	38	44	75
Cuerpo General	133	35	35	63
Cuerpo de Intendencia	14	1	6	7
Cuerpo de Ingenieros	10	2	3	5
Total Cuerpos Comunes de las FAS	135	29	40	66
Cuerpo Jurídico Militar	16	1	7	8
Cuerpo Militar de Intervención	14	1	6	7
Cuerpo Militar de Sanidad	99	26	25	48
Cuerpo de Músicas Militares	6	1	2	3
ESCALAS TÉCNICAS	54	3	24	27
Total Ejército de Tierra	24	1	11	12
Cuerpo de Ingenieros Politécnicos	24	1	11	12
Total Armada	10	1	4	5
Cuerpo de Ingenieros	10	1	4	5
Total Ejército del Aire	20	1	9	10
Cuerpo de Ingenieros	20	1	9	10
ESCALA DE OFICIALES ENFERMEROS	49	4	21	24
Total Cuerpos Comunes de las FAS	49	4	21	24
Cuerpo Militar de Sanidad	49	4	21	24
ESCALA DE SUBOFICIALES	1.818	4	905	909
Total Ejército de Tierra	992	0	496	496
Cuerpo General	992	-	496	496
Total Armada	348	0	174	174
Cuerpo General	300	-	150	150
Cuerpo de Infantería de Marina	48	-	24	24
Total Ejército del Aire	438	0	219	219
Cuerpo General	438	-	219	219
Total Cuerpos Comunes de las FAS	40	4	16	20
Cuerpo de Músicas Militares	40	4	16	20



2. MILITARES DE COMPLEMENTO.

MILTARES DE COMPLEMENTO	INGRESO DIRECTO
TOTAL CUERPOS COMUNES DE LAS FAS	3
Escala de Oficiales del Cuerpo Mil. de Sanidad	3

PLAZAS PARA EL ACCESO A UNA RELACIÓN DE SERVICIOS DE CARÁCTER PERMANENTE

1. MILITARES DE COMPLEMENTO.

MILITARES DE COMPLEMENTO	TOTAL PLAZAS CONVOCADAS
TOTAL	31

2. MILITARES DE TROPA Y MARINERÍA.

MILITARES DE TROPA Y MARINERÍA	TOTAL PLAZAS CONVOCADAS
TOTAL	100

PLAZAS PARA EL ACCESO A RESERVISTAS VOLUNTARIOS.

RESERVISTAS VOLUNTARIOS	TOTAL PLAZAS CONVOCADAS
TOTAL CONJUNTO FAS	100

PLAZAS PARA EL ACCESO A LA ESCALA SUPERIOR DE OFICIALES DE LA GUARDIA CIVIL.

GUARDIA CIVIL	INGRESO DIRECTO	ACCESO A LA ESCALA
TOTAL ESCALA SUPERIOR DE OFICIALES	80	65

1. CONVOCATORIAS PARA EL INGRESO COMO MILITAR DE CARRERA

CONVOCATORIAS PARA EL INGRESO COMO MILITAR DE CARRERA
Convocatorias de ingreso en las Escalas de Oficiales

1. Convocatorias para el ingreso como Militar de Carrera.

1.1. Convocatorias de ingreso en las Escalas de Oficiales.

1.1.1. Cuerpos Generales de los Ejércitos, Cuerpo de Infantería de Marina y Escala Superior de Oficiales del Cuerpo de la Guardia Civil (Ingreso directo).

1.1.1.1. Número de plazas convocadas.

EJÉRCITO Y CUERPO	PLAZAS CONVOCADAS			
	Total	Plazas (Sin titulación universitaria previa)	Plazas (Con titulación universitaria previa)	Plazas acumuladas *
TOTAL	293	274	2	17
Ejército de Tierra	132	120	0	12
Cuerpo General	132	120	-	12
Armada	46	43	0	3
Cuerpo General	37	35	-	2
Cuerpo de Infantería de Marina	9	8	-	1
Ejército del Aire	35	31	2	2
Cuerpo General (Vuelo)	31	29	-	2
Cuerpo General (Defensa y Control Aéreo)	4	2	2	-
Guardia Civil	80	80	0	0

Res. 452/38037/2013, de 13 de mayo de la Subsecretaría, por la que se convocan los procesos selectivos de ingreso en los centros docentes militares de formación, por la forma de ingreso directo, sin titulación universitaria previa.

Res. 452/38100/2013, de 2 de agosto del Director General de Reclutamiento y Enseñanza Militar por la que se acumulan las siguientes plazas

- 1) Cuerpo General del Ejército de Tierra, 12 plazas, procedentes de promoción para cambio de escala/promoción interna
- 2) Cuerpo General de la Armada, 2 plazas, procedentes de promoción para cambio de escala/promoción interna
- 3) Cuerpo de Infantería de Marina, 1 plaza, procedente de promoción para cambio de escala/promoción interna
- 4) Cuerpo General Ejército del Aire se acumulan a la especialidad de Defensa y Control Aéreo dos plazas procedentes de ingreso directo con tit. universit. previa

1.1.1. Cuerpos Generales de los Ejércitos, Cuerpo de Infantería de Marina y Escala Superior de Oficiales del Cuerpo de la Guardia Civil (Ingreso directo).

1.1.1.2. Número de aspirantes admitidos y excluidos a las pruebas y propuestos como alumnos, distribuidos por sexo

SEXO	Nº DE ASPIRANTES PRESENTADOS	EXCLUIDOS	Nº DE ADMITIDOS A LAS PRUEBAS	BAJAS	ASPIRANTES PROPUESTOS COMO ALUMNOS
TOTAL	1.594	189	1.405	1.012	293
Hombres	1.429	180	1.249		275
Mujeres	165	9	156		18

Propuestos como alumnos:

Res. 452/38100/2013, 452/38106/2013, 452/38107/2013, 452/38110/2013, 452/38118/2013 de la Dirección Gral. de Reclutamiento y Enseñanza Mi

1.1.1. Cuerpos Generales de los Ejércitos, Cuerpo de Infantería de Marina y Escala Superior de Oficiales del Cuerpo de la Guardia Civil (Ingreso directo).

1.1.1.3. Número de aspirantes nombrados alumnos, distribuidos por Cuerpo y sexo.

CUERPO	NOMBRADOS ALUMNOS	HOMBRES	MUJERES
TOTAL	293	275	18
Sin titulación universitaria previa			
Cuerpo General del E.T.	132	128	4
Cuerpo General de las Armada	37	36	1
Cuerpo de Infantería de Marina	9	8	1
Cuerpo General del E.A. (Vuelo)	29	27	2
Cuerpo General del E.A. (Defensa y Control Aéreo)	4	4	-
Guardia Civil	80	70	10
Con titulación universitaria previa			
Cuerpo General del E.A. (Defensa y Control Aéreo)	2	2	-

Nombramiento de alumnos:

Res. 551/12809/13 de la Dirección de Enseñanza, Instrucción, Adiestramiento y Evaluación

Res. 632/13197/13 de la Dirección de Enseñanza Naval.

Res. 765/12803/13 de la Dirección de Enseñanza del E.A.

CONVOCATORIAS PARA EL INGRESO COMO MILITAR DE CARRERA
Convocatorias de ingreso en las Escalas de Oficiales

1.1.2. Cuerpos de Intendencia de los Ejércitos y de la Armada (Ingreso directo, Promoción y Promoción interna).

1.1.2.1. Número de plazas convocadas.

EJÉRCITO	TOTAL	INGRESO DIRECTO	PROMOCIÓN PARA CAMBIO DE CUERPO			PROMOCIÓN INTERNA (MILCO) Ley 17/99
			MILCAR	MILCO	MTM	
TOTAL	29	4	5	3	10	7
Ejército de Tierra	11	1	3	1	4	2
Armada	11	2	-	1	4	4
Ejército del Aire	7	1	2	1	2	1

Res. 452/38040/2013, de 13 de mayo de la Subsecretaría, por la que se convocan los procesos selectivos de ingreso en los centros docentes militares de formación.

Res. 452/38097/2013, de 30 de Julio del Director General de Reclutamiento y Enseñanza Militar por la que se acumulan 3 plazas para promoción de MTM, 1 de promoción interna MILCO y 2 de promoción MC.

1.1.2. Cuerpos de Intendencia de los Ejércitos y de la Armada (Ingreso directo, Promoción y Promoción interna).

1.1.2.2. Número de aspirantes admitidos y excluidos a las pruebas y propuestos como alumnos, distribuidos por sexo.

SEXO	Nº DE ASPIRANTES PRESENTADOS	EXCLUIDOS	Nº DE ADMITIDOS A LAS PRUEBAS	BAJAS	ASPIRANTES PROPUESTOS COMO ALUMNOS
TOTAL	123	8	115	71	29
Hombres	87	4	83		20
Mujeres	36	4	32		9

Propuestos como alumnos:

Res. 452/38097/2013 de 7 de agosto de la Dirección Gral. de Reclutamiento y Enseñanza Mil

1.1.2. Cuerpos de Intendencia de los Ejércitos y de la Armada (Ingreso directo, Promoción y Promoción interna).

1.1.2.3. Número de aspirantes nombrados alumnos, distribuidos por forma de acceso y sexo.

FORMA DE ACCESO	NOMBRADOS ALUMNOS	HOMBRES	MUJERES
TOTAL	29	20	9
Ejército de Tierra	11	7	4
Ingreso directo	1	1	-
Promoción (MILCAR)	3	2	1
Promoción (MILCO)	1	-	1
Promoción (MTM)	4	3	1
Promoción interna	2	1	1
Armada	11	9	2
Ingreso directo	2	2	-
Promoción (MILCAR)	-	-	-
Promoción/Cambio de cuerpo (MILCO)	1	1	-
Promoción (MTM)	4	3	1
Promoción interna (MILCO)	4	3	1
Ejército del Aire	7	4	3
Ingreso directo	1	1	-
Promoción (MILCAR)	2	1	1
Promoción (MILCO)	1	-	1
Promoción (MTM)	2	1	1
Promoción Interna	1	1	-

Nombramiento de alumnos:

Res. 551/12308/13 de 3 de sept. y Res. 551/17518/13 de 18 de dic. del Director de Enseñanza, Instrucción, Adiestramiento y Evaluación del Ejército de Tierra.

Res. 632/13198/2013, 632/13323/13, 632/13324 y 632/13325/2013, de 20 de septiembre del Director de Enseñanza Naval.

Res. 765/12802/2013 y Res. 765/12806/13 de 12 de septiembre del Director de Enseñanza del Ejército del Aire.

1.1.3. Escalas de Oficiales de los Cuerpos de Ingenieros de los Ejércitos y de la Armada (I.D., Prom. y Prom. Interna).
1.1.3.1. Número de plazas convocadas.

CUERPO	TOTAL	INGRESO DIRECTO	PROMOCIÓN CAMBIO CPO/ESC.			PROMOCIÓN INTERNA (MILCO) Ley 17/99
			MILCAR	MILCO	MTM	
TOTAL ESCALA DE OFICIALES	18	10	3	0	2	3
Ejército de Tierra	7	4	2	0	1	0
Armamento	2	1	1	-	-	-
Construcción	4	3	-	-	1	-
Telecomunicación y Electrónica	1	-	1	-	-	-
Armada	6	3	1	0	0	2
Ejército del Aire	5	3	0	0	1	1

Res. 452/38039/2013, de 14 de mayo de la Subsecretaría, por la que se convocan los procesos selectivos de ingreso en los centros docentes militares de formación.

Res. 452/38096/2013, de 30 de julio por la que se publica la relación de admitidos como alumnos y las plazas que se acumulan a las de ingreso directo:

1. Ejército de Tierra: Ingreso directo: Se acumulan 2 plazas, procedentes, (1) de promoción para cambio de escala/cuerpo y (1) de promoción
2. Armada: Ingreso directo: Se acumulan 2 plazas procedente de promoción para cambio de escala/cuerpo.
3. Ejército del Aire: Ingreso directo. Se acumula 1 plaza procedente promoción para cambio escala/cuerpo.

1.1.3. Escalas de Oficiales de los Cuerpos de Ingenieros de los Ejércitos y de la Armada (I.D., Prom. y Prom. Interna).

1.1.3.2. Número de aspirantes admitidos y excluidos a las pruebas y propuestos como alumnos, distribuidos por sexo

SEXO	Nº DE ASPIRANTES PRESENTADOS	EXCLUIDOS	Nº DE ADMITIDOS A LAS PRUEBAS	BAJAS	ASPIRANTES PROPUESTOS COMO ALUMNOS
TOTAL ESCALA DE OFICIALES	91	27	64	50	14
Hombres	76	23	53		13
Mujeres	15	4	11		1

Propuestos como alumnos:

Res. 452/38096/13 de 30 de julio de la Dirección General de Reclutamiento y Enseñanza Militar

CONVOCATORIAS PARA EL INGRESO COMO MILITAR DE CARRERA
Convocatorias de ingreso en las Escalas de Oficiales

**1.1.3. Escalas de Oficiales de los Cuerpos de Ingenieros de los Ejércitos y de la Armada (I.D., Prom. y Prom. Interna).
1.1.3.3. Número de aspirantes nombrados alumnos, distribuidos por forma de acceso y sexo.**

FORMA DE ACCESO	NOMBRADOS ALUMNOS	HOMBRES	MUJERES
TOTAL ESCALA DE OFICIALES	14	13	1
Ejército de Tierra	7	7	0
Ingreso directo	4	4	-
Promoción (MILCAR)	2	2	-
Promoción (MILCO)	0	-	-
Promoción (MTM)	1	1	-
Promoción Interna (MILCO)	0	-	-
Armada	4	4	0
Ingreso directo	3	3	-
Promoción (MILCAR)	1	1	-
Promoción (MILCO)	0	-	-
Promoción (MTM)	0	-	-
Promoción Interna (MILCO)	0	-	-
Ejército del Aire	3	2	1
Ingreso directo	3	2	1
Promoción (MILCAR)	0	-	-
Promoción (MILCO)	0	-	-
Promoción (MTM)	0	-	-
Promoción Interna (MILCO)	0	-	-

Nombramiento de alumnos:

Res. 551/12309/13 de 3 de septiembre, Res. 551/13566/13 de 26 de septiembre y Res. 551/17519/13 de 24 de diciembre del Director de Enseñanza, Instrucción

Adiestramiento y Evaluación.

Res. 632/13199/13 y 632/01258/14 de 27 de enero del Director de Enseñanza Naval.

Res. 765/12804/13 de 12 de septiembre, del Director de Enseñanza del E.A.

CONVOCATORIAS PARA EL INGRESO COMO MILITAR DE CARRERA
Convocatorias de ingreso en las Escalas de Oficiales

1.1.4. Cuerpo Jurídico Militar (Ingreso directo, Prom. y Prom. Interna).

1.1.4.1. Número de plazas convocadas.

CUERPO	TOTAL	INGRESO DIRECTO	PROMOCIÓN CAMBIO CPO.			PROMOCIÓN INTERNA (MILCO) Ley 17/99
			MILCAR	MILCO	MTM	
TOTAL	8	3	0	1	1	3
Cuerpo Jurídico Militar	8	3	-	1	1	3

Res. 452/38040/2013, de 13 de mayo de la Subsecretaría, por la que se convocan los procesos selectivos de ingreso en los centros docentes militares de formación
Res. 452/38095/2013, de 30 de julio del Director General de Reclutamiento y Enseñanza Militar, por la que se acumulan 2 plazas a la de ingreso directo

1.1.4. Cuerpo Jurídico Militar (Ingreso directo, Prom. y Prom. Interna).

1.1.4.2. Número de aspirantes admitidos y excluidos a las pruebas y propuestos como alumnos, distribuidos por sexo

SEXO	Nº DE ASPIRANTES PRESENTADOS	EXCLUIDOS	Nº DE ADMITIDOS A LAS PRUEBAS	BAJAS	ASPIRANTES PROPUESTOS COMO ALUMNOS
TOTAL	67	4	63	60	3
Hombres	37	2	35		1
Mujeres	30	2	28		2

Propuestos como alumnos:

Res. 452/38095/2013, de 30 de julio del Director General de Reclutamiento y Enseñanza Militar

1.1.4. Cuerpo Jurídico Militar (Ingreso directo, Prom. y Prom. Interna).

1.1.4.3. Número de aspirantes nombrados alumnos, distribuidos por forma de acceso y sexo.

FORMA DE ACCESO	NOMBRADOS ALUMNOS	HOMBRES	MUJERES
TOTAL	3	1	2
Ingreso directo	3	1	2
Promoción (MILCAR)	0	-	-
Promoción (MPTM,s)	0	-	-
Promoción Interna (MILCO)	0	-	-

Nombramiento de alumnos:

Res. 455/12434/2013, de 2 de septiembre del Subdirector General de Ordenación y Política de Enseñanza.

CONVOCATORIAS PARA EL INGRESO COMO MILITAR DE CARRERA
Convocatorias de ingreso en las Escalas de Oficiales

1.1.5. Cuerpo Militar de Intervención (Ingreso directo, Prom. y Prom. Interna).

1.1.5.1. Número de plazas convocadas.

CUERPO	TOTAL	INGRESO DIRECTO	PROMOCIÓN CAMBIO CPO.			PROMOCIÓN INTERNA (MILCO) Ley 17/99
			MILCAR	MILCO	MTM	
TOTAL	7	3	0	1	1	2
Cuerpo Militar de Intervención	7	3	-	1	1	2

Res. 452/38040/2013, de 13 de mayo de la Subsecretaría, por la que se convocan los procesos selectivos de ingreso en los centros docentes militares de formación
Res. 452/38092/2013, de 30 de julio del Director General de Reclutamiento y Enseñanza Militar, por la que se acumulan 2 plazas a la de ingreso directo

1.1.5. Cuerpo Militar de Intervención (Ingreso directo, Prom. y Prom. Interna).

1.1.5.2. Número de aspirantes admitidos y excluidos a las pruebas y admitidos como alumnos, distribuidos por sexo.

SEXO	Nº DE ASPIRANTES PRESENTADOS	EXCLUIDOS	Nº DE ADMITIDOS A LAS PRUEBAS	BAJAS	ASPIRANTES PROPUESTOS COMO ALUMNOS
TOTAL	33	8	25	22	3
Hombres	18	5	13		1
Mujeres	15	3	12		2

Propuestos como alumnos:

Res. 452/38092/2013, de 30 de julio del Director General de Reclutamiento y Enseñanza Militar

1.1.5. Cuerpo Militar de Intervención (Ingreso directo, Prom. y Prom. Interna).

1.1.5.3. Número de aspirantes nombrados alumnos, distribuidos por forma de acceso y sexo.

FORMA DE ACCESO	NOMBRADOS ALUMNOS	HOMBRES	MUJERES
TOTAL	3	1	2
Ingreso directo	3	1	2
Promoción (MILCAR)	0	-	-
Promoción (MPTM,s)	0	-	-
Promoción Interna (MILCO)	0	-	-

Nombramiento de alumnos:

Res. 455/12433/2013, de 2 de septiembre del Subdirector General de Ordenación y Política de Enseñanza.

CONVOCATORIAS PARA EL INGRESO COMO MILITAR DE CARRERA
Convocatorias de ingreso en las Escalas de Oficiales

1.1.6. Cuerpo Militar de Sanidad con titulación universitaria previa. Escala de Oficiales. (I.D., Prom., y Prom. Int.)
1.1.6.1. Número de plazas convocadas.

ESPECIALIDAD	TOTAL	INGRESO DIRECTO	PROMOCIÓN CAMBIO CPO.			PROM. INTER. MILCO
			MILCAR	MILCO	MTM	
TOTAL	31	22	0	1	4	4
Medicina	12	12	-	-	-	-
Farmacia	5	3	-	1	-	1
Veterinaria	4	2	-	-	-	2
Odontología	3	2	-	-	-	1
Psicología	7	3	-	-	4	-

Res. 452/38040/2013, de 13 de mayo de la Subsecretaría, por la que se convocan los procesos selectivos de ingreso en los centros docentes militares de formación
Res. 452/38094/2013, de 31 de julio del Director General de Reclutamiento y Enseñanza Militar, por la que se efectúan las siguientes acumulaciones
Farmacia: 2 plazas de promoción interna MILCO se acumulan a las de Ingreso directo
Veterinaria: 1 plaza de promoción MILCO se acumulan a las de Ingreso directo
Odontología: 1 plaza de promoción MILCO se acumulan a las de Ingreso directo
Psicología: 2 plazas de promoción/promoción interna y 1 de CMS Medicina con titulación se acumulan a las de ingreso directo
Psicología: 3 plazas de promoción/promoción interna, se acumulan a la forma de promoción MTM

1.1.6. Cuerpo Militar de Sanidad con titulación universitaria previa. Escala de Oficiales. (I.D., Prom., y Prom. Int.)
1.1.6.2. Número de aspirantes admitidos y excluidos a las pruebas y propuestos como alumnos, distribuidos por sexo

SEXO	Nº DE ASPIRANTES PRESENTADOS	EXCLUIDOS	Nº DE ADMITIDOS A LAS PRUEBAS	BAJAS	ASPIRANTES PROPUESTOS COMO ALUMNOS
TOTAL	218	7	211	166	27
Medicina	34	2	32	22	11
Hombres	17	2	15		8
Mujeres	17	-	17		3
Farmacia	31	2	29	21	4
Hombres	16	1	15		1
Mujeres	15	1	14		3
Veterinaria	37	0	37	28	2
Hombres	19	-	19		1
Mujeres	18	-	18		1
Odontología	28	2	26	20	2
Hombres	15	1	14		2
Mujeres	13	1	12		-
Psicología	88	1	87	75	8
Hombres	28	1	27		4
Mujeres	60	-	60		4

Propuestos como alumnos:
Res. 452/38094/2013, de 30 de julio del Director General de Reclutamiento y Enseñanza Militar

CONVOCATORIAS PARA EL INGRESO COMO MILITAR DE CARRERA
Convocatorias de ingreso en las Escalas de Oficiales

1.1.6. Cuerpo Militar de Sanidad con titulación universitaria previa. Escala de Oficiales. (I.D., Prom., y Prom. Int.)
1.1.6.3. Número de aspirantes nombrados alumnos por especialidad, forma de acceso y sexo.

FORMA DE ACCESO	NOMBRADOS ALUMNOS	HOMBRES	MUJERES
TOTAL	26	15	11
Ingreso directo	22	12	10
Promoción (MILCAR)	0	0	0
Promoción (MTM)	4	3	1
Promoción Interna (MILCO)	0	0	0
Medicina	11	7	4
Ingreso directo	11	7	4
Promoción (MILCAR)	0	-	-
Promoción (MTM)	0	-	-
Promoción Interna (MILCO)	0	-	-
Farmacia	3	1	2
Ingreso directo	3	1	2
Promoción (MILCAR)	0	-	-
Promoción (MTM)	0	-	-
Promoción Interna (MILCO)	0	-	-
Veterinaria	2	1	1
Ingreso directo	2	1	1
Promoción (MILCAR)	0	-	-
Promoción (MTM)	0	-	-
Promoción Interna (MILCO)	0	-	-
Odontología	2	2	0
Ingreso directo	2	2	-
Promoción (MILCAR)	0	0	-
Promoción (MTM)	0	0	-
Promoción Interna (MILCO)	0	0	-
Psicología	8	4	4
Ingreso directo	4	1	3
Promoción (MILCAR)	0	-	-
Promoción (MTM)	4	3	1
Promoción Interna (MILCO)	0	-	-

Nombramiento de alumnos:

Res. 455/12435/13, de 6 de septiembre del Subdirector General de Gestión de Ordenación y Política de Enseñanza

1.1.7. Cuerpo Militar de Sanidad sin titulación universitaria previa. Escala de Oficiales. (I.D., Prom., y Prom. Int.)
1.1.7.1. Número de plazas convocadas.

ESPECIALIDAD	TOTAL	INGRESO DIRECTO	PROMOCIÓN CAMBIO CPO.		PROM. CAMBIO ESCALA MILCAR
			MILCAR	MTM	
TOTAL	20	13	2	2	3
Medicina	20	13	2	2	3

Res. 452/38038/2013, de 13 de mayo de la Subsecretaría, por la que se convocan los procesos selectivos de ingreso en los centros docentes militares de formación
Res. 452/38038/2013, de 31 de julio se acumulan las siguientes plazas de promoción
Ingreso directo: se acumulan 3 plazas procedentes de cambio de cuerpo
Promoción para cambio de escala: Se acumula 1 plaza procedente de cambio de Cuerpo

1.1.7. Cuerpo Militar de Sanidad sin titulación universitaria previa. Escala de Oficiales. (I.D., Prom., y Prom. Int.)
1.1.7.2. Número de aspirantes admitidos y excluidos a las pruebas y propuestos como alumnos, distribuidos por sexo

SEXO	Nº DE ASPIRANTES PRESENTADOS	EXCLUIDOS	Nº DE ADMITIDOS A LAS PRUEBAS	BAJAS	ASPIRANTES PROPUESTOS COMO ALUMNOS
TOTAL MEDICINA	555	9	546	472	20
Hombres	300	4	296		14
Mujeres	255	5	250		6

Propuestos como alumnos:
Res. 452/38038/13, de 31 de julio de la Dirección General de Reclutamiento y Enseñanza Militar

1.1.7. Cuerpo Militar de Sanidad sin titulación universitaria previa. Escala de Oficiales. (I.D., Prom., y Prom. Int.)
1.1.7.3. Número de aspirantes nombrados alumnos, distribuidos por la forma de acceso y sexo.

FORMA DE ACCESO	NOMBRADOS ALUMNOS	HOMBRES	MUJERES
TOTAL MEDICINA	20	14	6
Ingreso directo	13	8	5
Promoción cambio Cuerpo (MILCAR)	2	2	-
Promoción cambio Cuerpo (MTM)	2	1	1
Promoción cambio Escala (MILCAR)	3	3	-

Nombramiento de alumnos:
Res. 455/12436/13, de 4 de septiembre, Res. 452/13900/2013 de 1 de octubre del Subdirector General de Gestión de Ordenación y Política de Enseñanza

CONVOCATORIAS PARA EL INGRESO COMO MILITAR DE CARRERA
Convocatorias de ingreso en las Escalas de Oficiales

1.1.8. Cuerpo de Músicas Militares. Escala de Oficiales. (Ingreso directo. Promoción)

1.1.8.1. Número de plazas convocadas.

ESPECIALIDAD	TOTAL	PLAZAS CONVOCADAS	
		Ingreso directo	Promoción MILCAR
TOTAL	3	1	2
Dirección	2	1	1
Instrumentista	1	-	1

Res. 452/38040/2013, de 13 de mayo de la Subsecretaría, por la que se convocan los procesos selectivos de ingreso en los centros docentes militares de formación

1.1.8. Cuerpo de Músicas Militares. Escala de Oficiales. (Ingreso directo. Promoción)

1.1.8.2. Número de aspirantes admitidos y excluidos a las pruebas y propuestos como alumnos, distribuidos por sexo.

SEXO	Nº DE ASPIRANTES PRESENTADOS	EXCLUIDOS	Nº DE ADMITIDOS A LAS PRUEBAS	BAJAS	ASPIRANTES PROPUESTOS COMO ALUMNOS
TOTAL	15	1	14	13	1
Hombres	12	1	11		1
Mujeres	3	-	3		-

Propuestos como alumnos:

Res. 452/38101/2013, de 2 de agosto de la Dirección General de Reclutamiento y Enseñanza Militar

1.1.8. Cuerpo de Músicas Militares. Escala de Oficiales. (Ingreso directo. Promoción)

1.1.8.3. Número de aspirantes nombrados alumnos, distribuidos por forma de acceso y sexo.

FORMA DE ACCESO	NOMBRADOS ALUMNOS	HOMBRES	MUJERES
TOTAL	1	1	0
Ingreso directo	0	-	-
Promoción MILCAR	1	1	-

Nombramiento de alumnos:

Res. 455/12969/2013, de 16 de septiembre del Director General de Reclutamiento y Enseñanza Militar

CONVOCATORIAS PARA EL INGRESO COMO MILITAR DE CARRERA
Convocatorias de ingreso en las Escalas de Oficiales

1.1.9. Escalas Técnicas de Oficiales de los Cuerpos de Ingenieros de los Ejércitos y de la Armada (I.D., P., P.I.).

1.1.9.1. Número de plazas convocadas.

ESPECIALIDAD	TOTAL	INGRESO DIRECTO	PROMOCIÓN CAMBIO CPO/ESC.			PROMOCIÓN INTERNA MILCO
			MILCAR	MILCO	MTM	
TOTAL	27	10	7	2	7	1
Ejército de Tierra	12	4	3	2	3	0
Construcción	3	1	1	1	-	-
Telecomunicación y Electrónica	5	-	2	-	3	-
Mecánica	4	3	-	1	-	-
Química	0	-	-	-	-	-
Armada	5	3	0	0	1	1
Ingenieros	5	3	-	-	1	1
Ejército del Aire	10	3	4	0	3	0
Técnicas Aeroespaciales	1	1	-	-	-	-
Telecomunicación y Electrónica	8	2	4	-	2	-
Infraestructura	1	-	-	-	1	-

Res. 452/38039/2013, de 22 de mayo de la Subsecretaría, por la que se convocan los procesos selectivos de ingreso en los centros docentes militares de formación.

Res. 452/38096/2013, de 30 de julio por la que se publica la relación de admitidos como alumnos y las plazas que se acumulan a las de ingreso directo:

1. Ejército de Tierra: Ingreso directo: Se acumulan 3 plazas de promoción ofertadas para militar de carrera.
2. Ejército de Tierra: Promoción: Promoción para cambio de Escala/Cuerpo MILCO. Se acumula 1 plaza procedente de promoción interna
3. Ejército de Tierra: Promoción: Promoción para cambio de Escala/Cuerpo MTM. Se acumula 1 plaza procedente de promoción para cambio de Escala/Cuerpo de MC.
4. Armada: Ingreso directo: Se acumulan 2 plazas procedente de promoción para cambio de Escala/Cuerpo.
5. Ejército del Aire: Ingreso directo. Se acumulan 2 plazas procedente de promoción para cambio Escala/Cuerpo MC.
6. Ejército del Aire: Promoción para cambio de Escala/Cuerpo MTM. Se acumulan 2 plazas procedentes de promoción para cambio Escala/Cuerpo MILCO y una procedente de promoción interna MILCO.

1.1.9. Escalas Técnicas de Oficiales de los Cuerpos de Ingenieros de los Ejércitos y de la Armada (I.D., P., P.I.).

1.1.9.2. Número de aspirantes admitidos y excluidos a las pruebas y propuestos como alumnos, distribuidos por sexo.

SEXO	Nº DE ASPIRANTES PRESENTADOS	EXCLUIDOS	Nº DE ADMITIDOS A LAS PRUEBAS	BAJAS	ASPIRANTES PROPUESTOS COMO ALUMNOS
TOTAL	198	21	177	128	25
Hombres	172	18	154		22
Mujeres	26	3	23		3

Propuestos como alumnos:

Res. 452/38096/2013, de 30 de julio de la Dirección General de Reclutamiento y Enseñanza Militar

CONVOCATORIAS PARA EL INGRESO COMO MILITAR DE CARRERA
Convocatorias de ingreso en las Escalas de Oficiales

1.1.9. Escalas Técnicas de Oficiales de los Cuerpos de Ingenieros de los Ejércitos y de la Armada (I.D., P., P.I.).
1.1.9.3. Número de aspirantes nombrados alumnos, distribuidos por Ejército, forma de acceso y sexo.

FORMA DE ACCESO	NOMBRADOS ALUMNOS	HOMBRES	MUJERES
TOTAL	25	22	3
EJÉRCITO DE TIERRA	12	11	1
Ingreso directo	4	4	0
Mecánica	3	3	-
Construcción	1	1	-
Promoción (MILCAR)	3	3	0
Construcción	1	1	-
Telecomunicación y electrónica	2	2	-
Promoción (MILCO)	2	2	0
Química	1	1	-
Telecomunicación y electrónica	1	1	-
Promoción (MTM)	3	2	1
Mecánica	3	2	1
Promoción interna (MILCO)	0	0	0
ARMADA	3	3	0
Ingreso directo	3	3	0
Promoción (MILCAR)	0	0	0
Promoción (MILCO)	0	0	0
Promoción (MTM)	0	0	0
Promoción Interna (MILCO)	0	0	0
EJÉRCITO DEL AIRE	10	8	2
Ingreso directo	3	3	0
Técnicas aeroespaciales	1	1	-
Telecomunicación y electrónica	2	2	-
Promoción (MILCAR)	4	4	0
Telecomunicación y electrónica	4	4	-
Promoción (MILCO)	0	0	0
Promoción (MTM)	3	1	2
Telecomunicación y electrónica	2	1	1
Infraestructura	1	-	1
Promoción Interna (MILCO)	0	0	0

Nombramiento de alumnos:

Res. 551/12310/13 de 4 de septiembre, Res. 551/13565/13 de 26 de septiembre, Res. 551/17520/13 de 18 de diciembre del Director de Enseñanza, Instrucción, Adiestramiento y Evaluación.

Res. 632/13201/13 de 20 de septiembre del Director de Enseñanza Naval

Res. 765/12805/13 y Res. 765/12807/13 de 12 de septiembre, del Director de Enseñanza del E.A

1.1.10. Cuerpo Militar de Sanidad. Escala de Oficiales Enfermeros. (Ingreso directo, Promoción, Promoción interna)
1.1.10.1. Número de plazas convocadas.

CUERPO	TOTAL	INGRESO DIRECTO	PROMOCIÓN CAMBIO CPO.			PROM. INTER. MILCO
			MILCAR	MILCO	MTM	
TOTAL	25	12	3	1	3	6
Cuerpo Mil. Sanidad. Esc. Enfermeros	25	12	3	1	3	6

Res. 452/38040/2013, de 22 de mayo de la Subsecretaría, por la que se convocan los procesos selectivos de ingreso en los centros docentes militares de formación
Res. 452/38094/2013, de 31 de julio del Director General de Reclutamiento y Enseñanza Militar, por lo que se acumulan 8 plazas de promoción/promoción interna a la forma de ingreso directo.

1.1.10. Cuerpo Militar de Sanidad. Escala de Oficiales Enfermeros. (Ingreso directo, Promoción, Promoción interna)
1.1.10.2. Número de aspirantes admitidos y excluidos a las pruebas y propuestos como alumnos, distribuidos por sexo

SEXO	Nº DE ASPIRANTES PRESENTADOS	EXCLUIDOS	Nº DE ADMITIDOS A LAS PRUEBAS	BAJAS	ASPIRANTES PROPUESTOS COMO ALUMNOS
TOTAL	461	33	428	403	16
Hombres	163	11	152		11
Mujeres	298	22	276		5

Propuestos como alumnos:

Res. 452/38094/2013, de 31 de julio de la Dirección General de Reclutamiento y Enseñanza Militar

1.1.10. Cuerpo Militar de Sanidad. Escala de Oficiales Enfermeros. (Ingreso directo, Promoción, Promoción interna)
1.1.10.3. Número de aspirantes nombrados alumnos, distribuidos por forma de acceso y sexo.

FORMA DE ACCESO	NOMBRADOS ALUMNOS	HOMBRES	MUJERES
TOTAL	16	11	5
Ingreso directo	12	8	4
Promoción (MILCAR)	1	1	-
Promoción (MILCO)	0	-	-
Promoción (MTM)	2	1	1
Promoción Interna (MILCO)	1	1	-

Nombramiento de alumnos:

Res. 455/12435/2013 de 6 de septiembre, Res. 455/13240/13 de 19 de septiembre y Res. 455/00547/14 del Subdirector General de Gestión de Ordenación y Política de Enseñanza.

CONVOCATORIAS PARA EL INGRESO COMO MILITAR DE CARRERA
Convocatorias de ingreso en las Escalas de Oficiales

1.1.11. Cpo. Gral. del Ejército de Tierra, de la Armada, del Ejército del Aire y Cpo. de Inf^a de Marina (P.I. y C.E.).
1.1.11.1. Número de plazas convocadas.

CUERPO	TOTAL	MILITARES DE CARRERA			MIL. COMPL. Pr. Interna (Ley 17/99 y 39/2007)	MILITARES DE TROPA Y MARINERÍA		
		Total	Pr. cambio Escala sin titul.	Pr. cambio Escala con titul.		Total	Pr. cambio Escala sin titul.	Pr. cambio Escala con titul.
TOTAL	172	57	48	9	59	56	47	9
Cuerpo General del Ejército de Tierra	106	34	30	4	37	35	31	4
Cuerpo General de la Armada	23	8	7	1	8	7	6	1
Cuerpo de Infantería de Marina	8	3	2	1	2	3	2	1
Cuerpo General del Ejército del Aire	35	12	9	3	12	11	8	3

Resolución 452/06641/2013, de 4 de junio de la Subsecretaría de Defensa

1.1.11. Cpo. Gral. del Ejército de Tierra, de la Armada, del Ejército del Aire y Cpo. de Inf^a de Marina (P.I. y C.E.).
1.1.11.2. Número de aspirantes admitidos y excluidos a las pruebas y propuestos como alumnos, distribuidos por sexo

SEXO	Nº DE ASPIRANTES PRESENTADOS	EXCLUIDOS	Nº DE ADMITIDOS A LAS PRUEBAS	BAJAS	ASPIRANTES PROPUESTOS COMO ALUMNOS
TOTAL	625	48	577	515	62
Hombres	548	45	503	445	58
Mujeres	77	3	74	70	4

1.1.11. Cpo. Gral. del Ejército de Tierra, de la Armada, del Ejército del Aire y Cpo. de Inf^a de Marina (P.I. y C.E.).
1.1.11.3. Número de aspirantes admitidos como alumnos, distribuidos por Cuerpo, forma de acceso y sexo.

FORMA DE ACCESO	NOMBRADOS ALUMNOS	HOMBRES	MUJERES
TOTAL	62	58	4
Cuerpo General del Ejército de Tierra	23	22	1
Con titulación			
Promoción interna	4	4	-
Promoción	7	7	-
Sin titulación			
Promoción	12	11	1
Cuerpo General de la Armada	1	1	0
Con titulación			
Promoción interna	0	-	-
Promoción	0	-	-
Sin titulación			
Promoción	1	1	-
Cuerpo de Infantería de Marina	3	3	0
Con titulación			
Promoción interna	0	-	-
Promoción	2	2	-
Sin titulación			
Promoción	1	1	-
Cuerpo General del Ejército del Aire	35	32	3
Con titulación			
Promoción interna	0	-	-
Promoción	0	-	-
Sin titulación			
Promoción	35	32	3

Nombramiento de alumnos:

Res. 551/09807/13 de 8 julio, Res. 551/11004/13 de 29 de julio de la Dirección de Enseñanza, Instrucción, Adiestramiento y Evaluación
Res. 632/13200/13 y Res. 632/13322/13 de 20 de septiembre y de la Dirección de Enseñanza Naval
Res. 765/12810/13 de 12 de septiembre de la Dirección de Enseñanza del Ejército del Aire

CONVOCATORIAS PARA EL INGRESO COMO MILITAR DE CARRERA
Convocatorias de ingreso en las Escalas de Suboficiales

1. Convocatorias para el ingreso como Militar de Carrera.

1.2. Convocatorias de ingreso en las Escalas de Suboficiales.

1.2.1. Incorporación a la Escala de Suboficiales del Cuerpo General del Ejército de Tierra (Prom. y Prom. Interna.).

1.2.1.1. Número de plazas convocadas.

ESPECIALIDAD FUNDAMENTAL	PLAZAS CONVOCADAS			
	Total	a)	b)	Con exigencia de título Téc. Sup.
TOTAL	496	347	149	0
Infantería Ligera	97	68	29	-
Infantería AC/MZ	30	21	9	-
Caballería	31	22	9	-
Artillería de campaña	38	27	11	-
Artillería antiaérea	48	34	14	-
Ingenieros	47	33	14	-
Transmisiones	59	41	18	-
Agrupación de especialidades Aeronáuticas	25	17	8	-
Electrónica y Telecomunicaciones	33	23	10	-
Mantenimiento y montaje de equipos	12	8	4	-
Mantenimiento de armto. y material	12	8	4	-
Informática	25	18	7	-
Automoción	39	27	12	-

Resolución 452/06642/2013, de 13 de mayo de la Subsecretaría de Defensa

a) Se reservarán un 70% de las plazas a los aspirantes que acrediten título de bachiller

b) Se reservarán un 30% de las plazas a los aspirantes que no hayan superado el curso o la prueba de acceso a los ciclos formativos de grado sup. o la prueba de acceso a la universidad para mayores de 25 años.

1.2.1. Incorporación a la Escala de Suboficiales del Cuerpo General del Ejército de Tierra (Prom. y Prom. Interna.).

1.2.1.2. Número de aspirantes admitidos y excluidos a las pruebas y propuestos como alumnos, distribuidos por sexo

SEXO	Nº DE ASPIRANTES PRESENTADOS	EXCLUIDOS	Nº DE ADMITIDOS A LAS PRUEBAS	BAJAS	ASPIRANTES ADMITIDOS COMO ALUMNOS
TOTAL	1.506	90	1.416	920	496
Hombres	1.315	63	1.252	801	451
Mujeres	191	27	164	119	45

Admitidos como alumnos:

Res. 551/11563/2013, de 7 de agosto de la Dirección de Enseñanza, Instrucción, Adiestramiento y Evaluación.

1.2.1. Incorporación a la Escala de Suboficiales del Cuerpo General del Ejército de Tierra (Prom. y Prom. Interna.).
1.2.1.3. Número de aspirantes nombrados alumnos, distribuidos por especialidad, forma de acceso y sexo.

ESPECIALIDAD FUNDAMENTAL	NOMBRADOS ALUMNOS (SIN EXIGENCIA TITUL. TEC. SUP.)	HOMBRES	MUJERES
TOTAL	496	452	44
Infantería Ligera	97	85	12
Infantería AC/MZ	30	28	2
Caballería	31	25	6
Artillería de campaña	38	34	4
Artillería antiaérea	48	44	4
Ingenieros	47	44	3
Transmisiones	59	55	4
Mantenimiento y montaje de equipos	12	11	1
Automoción	39	39	-
Esp aeronauticas/Mantenimiento de aeronaves	25	24	1
Mantenimiento de armamento y material	12	10	2
Electrónica y Telecomunicaciones	33	32	1
Informática	25	21	4

Nombramiento de alumnos:

Res. 551/12307/13, de 4 de septiembre de la Dirección de Enseñanza, Instrucción, Adiestramiento y Evaluación.

CONVOCATORIAS PARA EL INGRESO COMO MILITAR DE CARRERA
Convocatorias de ingreso en las Escalas de Suboficiales

1.2.2. Incorporación a la Escala de Suboficiales del Cpo. Gral. de la Armada y del Cpo. de Infantería de Marina (Prom.).
1.2.2.1. Número de plazas convocadas.

ESPECIALIDAD FUNDAMENTAL	PLAZAS CONVOCADAS			
	Total	a)	b)	Con exigencia de título Técn. Sup.
TOTAL	174	114	48	12
Cuerpo General de la Armada	150	97	41	12
Administración	20	6	2	12
Alojamiento y Restauración	2	1	1	-
Armas	15	11	4	-
Comunicaciones y sistemas de información	12	8	4	-
Energía y propulsión	50	35	15	-
Maniobra y navegación	23	16	7	-
Sistemas	28	20	8	-
Infantería de Marina	24	17	7	0

Resolución 452/06642/2013, de 13 de mayo de la Subsecretaría de Defensa

a) Se reservarán un 70% de las plazas a los aspirantes que acrediten título de bachiller

b) Se reservarán un 30% de las plazas a los aspirantes que no hayan superado el curso o la prueba de acceso a los ciclos formativos de grado sup. o la prueba de acceso a la universidad para mayores de 25 años.

1.2.2. Incorporación a la Escala de Suboficiales del Cpo. Gral. de la Armada y del Cpo. de Infantería de Marina (Prom.).
1.2.2.2. Número de aspirantes admitidos y excluidos a las pruebas y propuestos como alumnos, distribuidos por sexo.

SEXO	Nº DE ASPIRANTES PRESENTADOS	EXCLUIDOS	Nº DE ADMITIDOS A LAS PRUEBAS	BAJAS	ASPIRANTES ADMITIDOS COMO ALUMNOS
TOTAL	508	23	485	311	174
Hombres	415	20	395	245	150
Mujeres	93	3	90	66	24

Admitidos como alumnos:

Res. 632/10835/2013, de 25 de julio de la Dirección de Enseñanza Naval.

CONVOCATORIAS PARA EL INGRESO COMO MILITAR DE CARRERA
Convocatorias de ingreso en las Escalas de Suboficiales

1.2.2. Incorporación a la Escala de Suboficiales del Cpo. Gral. de la Armada y del Cpo. de Infantería de Marina (Prom.).
1.2.2.3. Número de aspirantes nombrados alumnos, distribuidos por especialidad, forma de acceso y sexo.

ESPECIALIDAD FUNDAMENTAL	NOMBRADOS ALUMNOS			SIN EXIGENCIA DE TÍTULO TÉCN. SUP.		CON EXIGENCIA DE TÍTULO TÉCN. SUP.	
	Total	Hombres	Mujeres	Hombres	Mujeres	Hombres	Mujeres
TOTAL	174	150	24	145	23	5	1
Cuerpo General de la Armada	150	127	23	122	22	5	1
Administración	20	14	6	9	5	5	1
Alojamiento y Restauración	2	2	0	2	-	-	-
Armas	15	12	3	12	3	-	-
Comunicaciones y sistemas de información	12	11	1	11	1	-	-
Energía y propulsión	50	47	3	47	3	-	-
Maniobra y navegación	23	20	3	20	3	-	-
Sistemas	28	21	7	21	7	-	-
Infantería de Marina	24	23	1	23	1	0	0

Nombrados alumnos:

Res. 632/12698/13, de 12 de septiembre de la Dirección de Enseñanza Naval

CONVOCATORIAS PARA EL INGRESO COMO MILITAR DE CARRERA
Convocatorias de ingreso en las Escalas de Suboficiales

1.2.3. Incorporación a la Escala de Suboficiales del Cpo. General del Ejército del Aire (Prom. y Prom. Interna.).
1.2.3.1. Número de plazas convocadas.

ESPECIALIDAD FUNDAMENTAL	PLAZAS CONVOCADAS			
	Total	a)	b)	Con exigencia de título Téc. Sup.
TOTAL	219	146	62	11
Protección y apoyo a la fuerza	40	28	12	-
Mantenimiento operativo	131	84	36	11
Control aéreo y sistemas de información y telecomunicaciones	48	34	14	-

Resolución 452/06642/2013, de 13 de mayo de la Subsecretaría de Defensa

a) Se reservarán un 70% de las plazas a los aspirantes que acrediten título de bachiller

b) Se reservarán un 30% de las plazas a los aspirantes que no hayan superado el curso o la prueba de acceso a los ciclos formativos de grado

sup. o la prueba de acceso a la universidad para mayores de 25 años.

1.2.3. Incorporación a la Escala de Suboficiales del Cpo. General del Ejército del Aire (Prom. y Prom. Interna.).

1.2.3.2. Número de aspirantes admitidos y excluidos a las pruebas y propuestos como alumnos, distribuidos por sexo.

SEXO	Nº DE ASPIRANTES PRESENTADOS	EXCLUIDOS	Nº DE ADMITIDOS A LAS PRUEBAS	BAJAS	ASPIRANTES ADMITIDOS COMO ALUMNOS
TOTAL	440	10	430	2	219
Hombres	362	8	354	-	194
Mujeres	78	2	76	2	25

Admitidos como alumnos:

Res. 765/11799/2013 de 19 de agosto de la Dirección de Enseñanza del Ejército del Aire

1.2.3. Incorporación a la Escala de Suboficiales del Cpo. General del Ejército del Aire (Prom. y Prom. Interna.).

1.2.3.3. Número de aspirantes nombrados alumnos, distribuidos por especialidad, forma de acceso y sexo.

ESPECIALIDAD FUNDAMENTAL	TOTAL INGRESOS	HOMBRES	MUJERES
TOTAL	219	194	25
Protección y apoyo a la fuerza	40	33	7
Cupo A	28	23	5
Cupo B	12	10	2
Cupo C	0	-	-
Mantenimiento operativo	131	119	12
Cupo A	91	83	8
Cupo B	39	35	4
Cupo C	1	1	-
Control Aéreo y Sist. de Inform. y Telecom.	48	42	6
Cupo A	34	28	6
Cupo B	14	14	-
Cupo C	0	-	-

Nombramiento de alumnos:

Res. 765/12808/13 de 12 de septiembre de la Dirección de Enseñanza del Ejército del Aire

1.2.4. Cuerpo de Músicas Militares (Ingreso directo y Promoción).

1.2.4.1. Número de plazas convocadas.

INSTRUMENTO	TOTAL	PLAZAS CONVOCADAS	
		Ingreso directo	Promoción MPTM
TOTAL	20	10	10
Flauta travesera	1	-	1
Clarinete	4	1	3
Fagot	2	2	-
Trompeta	7	4	3
Percusión	6	3	3

Res. 452/38040/2013, de 13 de mayo de la Subsecretaría, por la que se convocan los procesos selectivos de ingreso en los centros docentes militares de formación
Res.452/38101/2013, de 2 de agosto de la Dirección Gral. de Reclutamiento y Enseñanza, por la que se acumulan 6 plazas a la forma de ingreso directo.

1.2.4. Cuerpo de Músicas Militares (Ingreso directo y Promoción).

1.2.4.2. Número de aspirantes admitidos y excluidos a las pruebas y propuestos como alumnos, distribuidos por sexo

SEXO	Nº DE ASPIRANTES PRESENTADOS	EXCLUIDOS	Nº DE ADMITIDOS A LAS PRUEBAS	BAJAS	ASPIRANTES PROPUESTOS COMO ALUMNOS
TOTAL	175	12	163	135	19
Hombres	154	11	143		17
Mujeres	21	1	20		2

Propuestos como alumnos:

Res. 452/38101/2013, de 2 de agosto de la Dirección General de Reclutamiento y Enseñanza Militar

1.2.4. Cuerpo de Músicas Militares (Ingreso directo y Promoción).

1.2.4.3. Número de aspirantes nombrados alumnos, distribuidos por forma de acceso, especialidad y sexo.

FORMA DE ACCESO	NOMBRADOS ALUMNOS	HOMBRES	MUJERES
TOTAL	19	17	2
Ingreso directo	10	9	1
Promoción (MTM)	9	8	1
Flauta travesera	0	0	0
Ingreso directo	0	-	-
Promoción (MTM)	0	-	-
Clarinete	4	3	1
Ingreso directo	1	1	-
Promoción (MTM)	3	2	1
Fagot	2	1	1
Ingreso directo	2	1	1
Promoción (MTM)	0	-	-
Trompeta	7	7	0
Ingreso directo	4	4	-
Promoción (MTM)	3	3	-
Percusión	6	6	0
Ingreso directo	3	3	-
Promoción (MTM)	3	3	-

Nombramiento de alumnos:

Res. 455/12602/2013, de 10 de septiembre del Subdirector General de Reclutamiento y Enseñanza Militar

1. Convocatorias para el ingreso como Militar de Carrera.

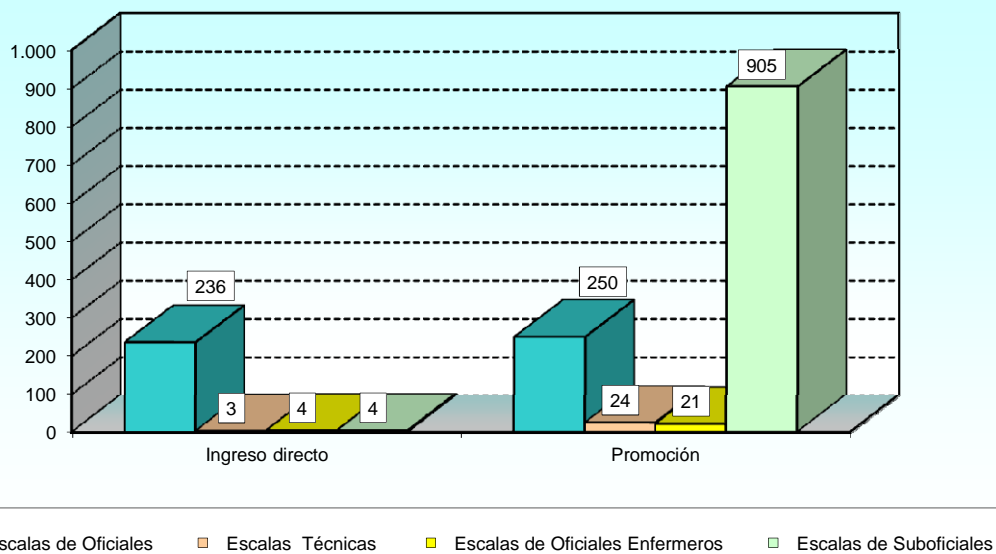
1.3. Resumen de las convocatorias.

1.3.1. Convocatorias por Cuerpos.

1.3.1.1. Número de plazas convocadas inicialmente distribuidas por Escalas.

CONVOCATORIAS	TOTAL PLAZAS CONVOCADAS	FORMA DE INGRESO	
		Ingreso directo	Promoción
TOTAL	1.447	247	1.200
Escalas de Oficiales	486	236	250
Cuerpo General del E.T.	226	120	106
Cuerpo General de la Armada	58	35	23
Cuerpo de Infantería de Marina	16	8	8
Cuerpo General del E.A.	70	35	35
Cuerpo de Intendencia del E.T.	11	1	10
Cuerpo de Intendencia de la Armada	11	2	9
Cuerpo de Intendencia del E. A.	7	1	6
Cuerpo de Ingenieros Politécnicos del E.T.	7	2	5
Cuerpo de Ingenieros de la Armada	6	1	5
Cuerpo de Ingenieros del E.A.	5	2	3
Cuerpo Jurídico Militar	8	1	7
Cuerpo Militar de Intervención	7	1	6
Cuerpo Militar de Sanidad con titulación	31	16	15
Cuerpo Militar de Sanidad sin titulación	20	10	10
Cuerpo de Músicas Militares	3	1	2
Escalas Técnicas	27	3	24
Cuerpo de Ingenieros Politécnicos del E.T.	12	1	11
Cuerpo de Ingenieros de la Armada	5	1	4
Cuerpo de Ingenieros del E.A.	10	1	9
Escalas de Oficiales Enfermeros	25	4	21
Cuerpo Militar de Sanidad	25	4	21
Escalas de Suboficiales	909	4	905
Cuerpo General del E.T.	496	-	496
Cuerpo General de la Armada	150	-	150
Cuerpo de Infantería de Marina	24	-	24
Cuerpo General del E.A.	219	-	219
Cuerpo de Músicas Militares	20	4	16

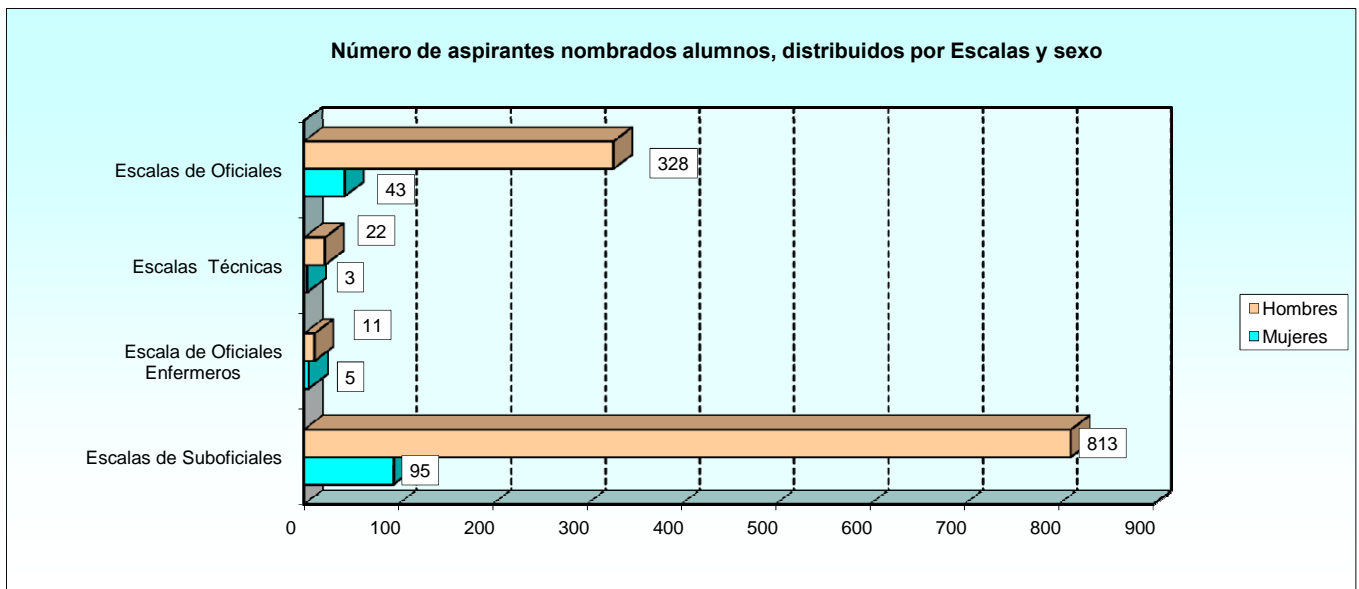
Número de plazas convocadas, distribuidas según la Escala y la forma de acceso



1.3.1. Convocatorias por Cuerpos.

1.3.1.2. Número de aspirantes nombrados alumnos distribuidos por Escalas (incluidas plazas acumuladas).

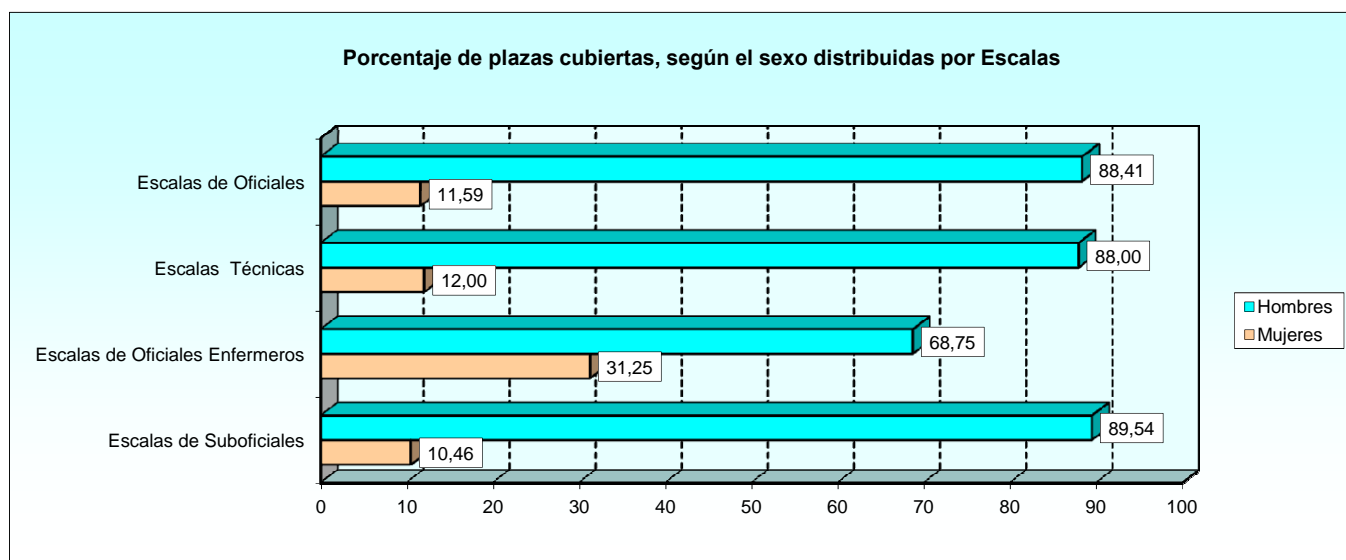
CONVOCATORIAS	TOTAL			INGRESO DIRECTO			PROMOCIÓN		
	Total	H	M	Total	H	M	Total	H	M
TOTAL	1.320	1.174	146	300	267	33	1.020	907	113
Escalas de Oficiales	371	328	43	268	240	28	103	88	15
Cuerpo General del E.T.	155	150	5	132	128	4	23	22	1
Cuerpo General de la Armada	38	37	1	37	36	1	1	1	-
Cuerpo de Infantería de Marina	12	11	1	9	8	1	3	3	-
Cuerpo General del E.A.	70	65	5	35	33	2	35	32	3
Cuerpo de Intendencia del E.T.	11	7	4	1	1	-	10	6	4
Cuerpo de Intendencia de la Armada	11	9	2	2	2	-	9	7	2
Cuerpo de Intendencia del E. A.	7	4	3	1	1	-	6	3	3
Cuerpo de Ingenieros Politécn. del E.T.	7	7	0	4	4	-	3	3	-
Cuerpo de Ingenieros de la Armada	4	4	0	3	3	-	1	1	-
Cuerpo de Ingenieros del E.A.	3	2	1	3	2	1	0	-	-
Cuerpo Jurídico Militar	3	1	2	3	1	2	0	-	-
Cuerpo Militar de Intervención	3	1	2	3	1	2	0	-	-
Cuerpo Militar de Sanidad con tit.	26	15	11	22	12	10	4	3	1
Cuerpo Militar de Sanidad sin tit.	20	14	6	13	8	5	7	6	1
Cuerpo de Músicas Militares	1	1	0	0	-	-	1	1	-
Escalas Técnicas	25	22	3	10	10	0	15	12	3
Cuerpo de Ingenieros Politécn. del E.T.	12	11	1	4	4	-	8	7	1
Cuerpo de Ingenieros de la Armada	3	3	0	3	3	-	0	-	-
Cuerpo de Ingenieros del E.A.	10	8	2	3	3	-	7	5	2
Escala de Oficiales Enfermeros	16	11	5	12	8	4	4	3	1
Cuerpo Militar de Sanidad	16	11	5	12	8	4	4	3	1
Escalas de Suboficiales	908	813	95	10	9	1	898	804	94
Cuerpo General del E.T.	496	452	44	0	-	-	496	452	44
Cuerpo General de la Armada	150	127	23	0	-	-	150	127	23
Cuerpo de Infantería de Marina	24	23	1	0	-	-	24	23	1
Cuerpo General del E.A.	219	194	25	0	-	-	219	194	25
Cuerpo de Músicas Militares	19	17	2	10	9	1	9	8	1



1.3.1. Convocatorias por Cuerpos.

1.3.1.3. Porcentaje de plazas cubiertas distribuidas por Escalas.

CONVOCATORIAS	TOTAL PLAZAS CONVOCADAS	ASPIRANTES NOMBRADOS ALUMNOS			% DE PLAZAS CUBIERTAS	% DE PLAZAS CUBIERTAS POR HOMBRES	% DE PLAZAS CUBIERTAS POR MUJERES
		Total	H	M			
TOTAL	1.447	1.320	1.174	146	91,22	88,94	11,06
Escalas de Oficiales	486	371	328	43	76,34	88,41	11,59
Cuerpo General del E.T.	226	155	150	5	68,58	96,77	3,23
Cuerpo General de la Armada	58	38	37	1	65,52	97,37	2,63
Cuerpo de Infantería de Marina	16	12	11	1	75,00	91,67	8,33
Cuerpo General del E.A.	70	70	65	5	100,00	92,86	7,14
Cuerpo de Intendencia del E.T.	11	11	7	4	100,00	63,64	36,36
Cuerpo de Intendencia de la Armada	11	11	9	2	100,00	81,82	18,18
Cuerpo de Intendencia del E. A.	7	7	4	3	100,00	57,14	42,86
Cuerpo de Ingenieros Politécnicos del E.T.	7	7	7	-	100,00	100,00	-
Cuerpo de Ingenieros de la Armada	6	4	4	-	66,67	100,00	-
Cuerpo de Ingenieros del E.A.	5	3	2	1	60,00	66,67	33,33
Cuerpo Jurídico Militar	8	3	1	2	37,50	33,33	66,67
Cuerpo Militar de Intervención	7	3	1	2	42,86	33,33	66,67
Cuerpo Militar de Sanidad con tit.	31	26	15	11	83,87	57,69	42,31
Cuerpo Militar de Sanidad sin tit.	20	20	14	6	100,00	70,00	30,00
Cuerpo de Músicas Militares	3	1	1	-	33,33	100,00	-
Escalas Técnicas	27	25	22	3	92,59	88,00	12,00
Cuerpo de Ingenieros Politécnicos del E.T.	12	12	11	1	100,00	91,67	8,33
Cuerpo de Ingenieros de la Armada	5	3	3	-	60,00	100,00	-
Cuerpo de Ingenieros del E.A.	10	10	8	2	100,00	80,00	20,00
Escalas de Oficiales Enfermeros	25	16	11	5	64,00	68,75	31,25
Cuerpo Militar de Sanidad	25	16	11	5	64,00	68,75	31,25
Escalas de Suboficiales	909	908	813	95	99,89	89,54	10,46
Cuerpo General del E.T.	496	496	452	44	100,00	91,13	8,87
Cuerpo General de la Armada	150	150	127	23	100,00	84,67	15,33
Cuerpo de Infantería de Marina	24	24	23	1	100,00	95,83	4,17
Cuerpo General del E.A.	219	219	194	25	100,00	88,58	11,42
Cuerpo de Músicas Militares(1)	20	19	17	2	95,00	89,47	10,53



CONVOCATORIAS PARA EL INGRESO COMO MILITAR DE CARRERA
Resumen de las convocatorias

1.3.2. Evolución de las convocatorias en la Escala de Oficiales.

1.3.2.1. Número de plazas convocadas por Cuerpo.

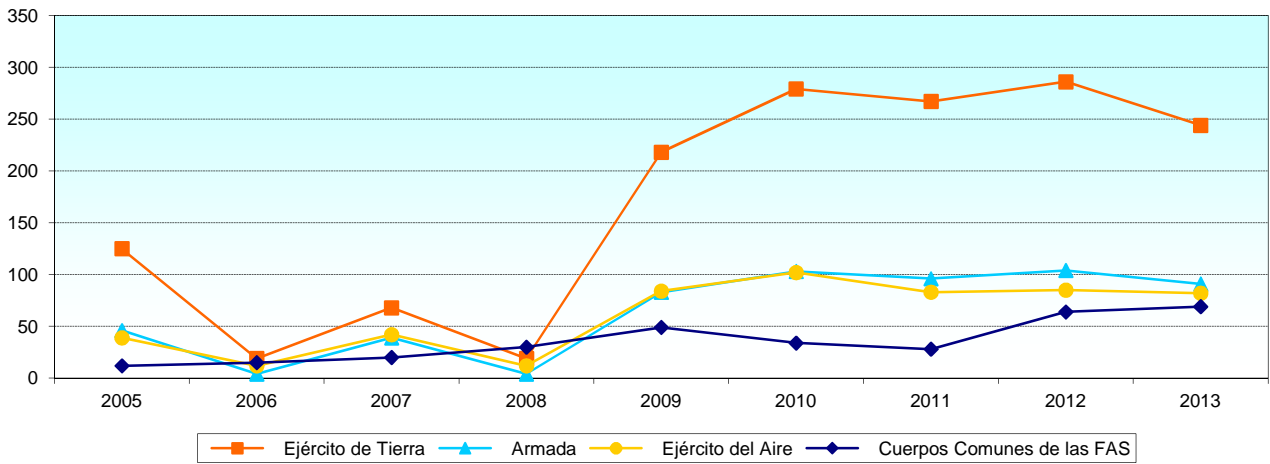
ESCALAS DE OFICIALES	2005	2006	2007	2008	2009	2010	2011	2012	2013
TOTAL	222	180	169	65	501	567	511	592	538
ESCALAS DE OFICIALES	222	180	169	65	434	518	474	539	486
Ejército de Tierra	125	83	68	19	218	279	267	286	244
Cuerpo General del E.T.	87	53	43	-	188	262	252	265	226
Cuerpo de Ingenieros Politécnicos del E.T.	5	5	6	19	15	11	9	11	7
Cuerpo de Especialistas (*)	33	25	19	-	-	-	-	-	-
Cuerpo de Intendencia del E.T.	-	-	-	-	15	6	6	10	11
Armada	46	36	39	4	83	103	96	104	91
Cuerpo General de la Armada	12	8	7	-	56	69	67	68	58
Cuerpo de Infantería de Marina	8	6	6	-	14	18	18	18	16
Cuerpo de Ingenieros de la Armada	5	4	8	4	6	9	6	7	6
Cuerpo de Especialistas (*)	21	18	18	-	-	-	-	-	-
Cuerpo de Intendencia de la Armada	-	-	-	-	7	7	5	11	11
Ejército del Aire	39	46	42	12	84	102	83	85	82
Cuerpo General del E.A.	15	13	12	-	69	92	74	74	70
Cuerpo de Ingenieros del E.A.	12	12	13	12	5	6	6	5	5
Cuerpo de Especialistas (*)	12	21	17	-	-	-	-	-	-
Cuerpo de Intendencia del E.A.	-	-	-	-	10	4	3	6	7
Cuerpos Comunes de las FAS	12	15	20	30	49	34	28	64	69
Cuerpo Jurídico Militar	-	-	-	-	8	4	4	5	8
Cuerpo Militar de Intervención	-	-	-	-	6	3	3	4	7
Cuerpo Militar de Sanidad con tit.	12	15	20	30	32	24	18	27	31
Cuerpo Militar de Sanidad con tit.	-	-	-	-	-	-	-	3	20
Cuerpo de Músicas Militares	-	-	-	-	3	3	3	25	3
ESCALAS TÉCNICAS DE OFICIALES (**)	0	0	0	0	34	31	23	28	27
Cuerpo de Ingenieros Politécnicos del E.T.	-	-	-	-	18	19	10	14	12
Cuerpo de Ingenieros de la Armada	-	-	-	-	5	4	3	3	5
Cuerpo de Ingenieros del E.A.	-	-	-	-	11	8	10	11	10
ESCALAS OFICIALES ENFERMEROS	0	0	0	0	33	18	14	25	25
Cuerpo Militar de Sanidad	-	-	-	-	33	18	14	25	25

(*) Ley 39/2007: Desaparece el Cuerpo de Especialistas.

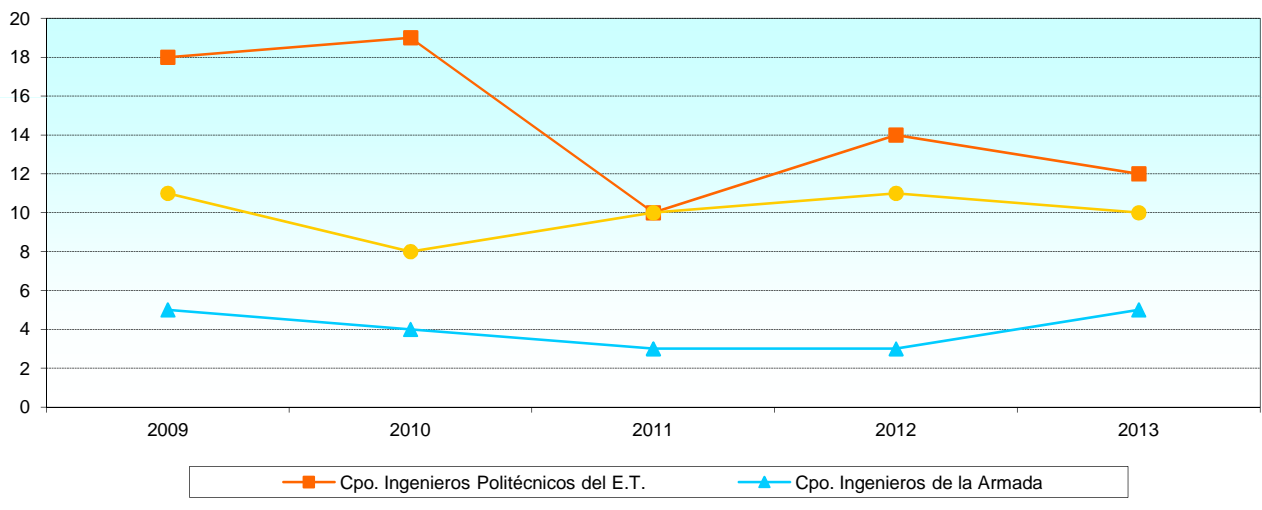
(**) Los años anteriores al 2009 se contabilizaban en las Escalas de Oficiales.

Evolución del número de plazas convocadas en las Escalas de Oficiales

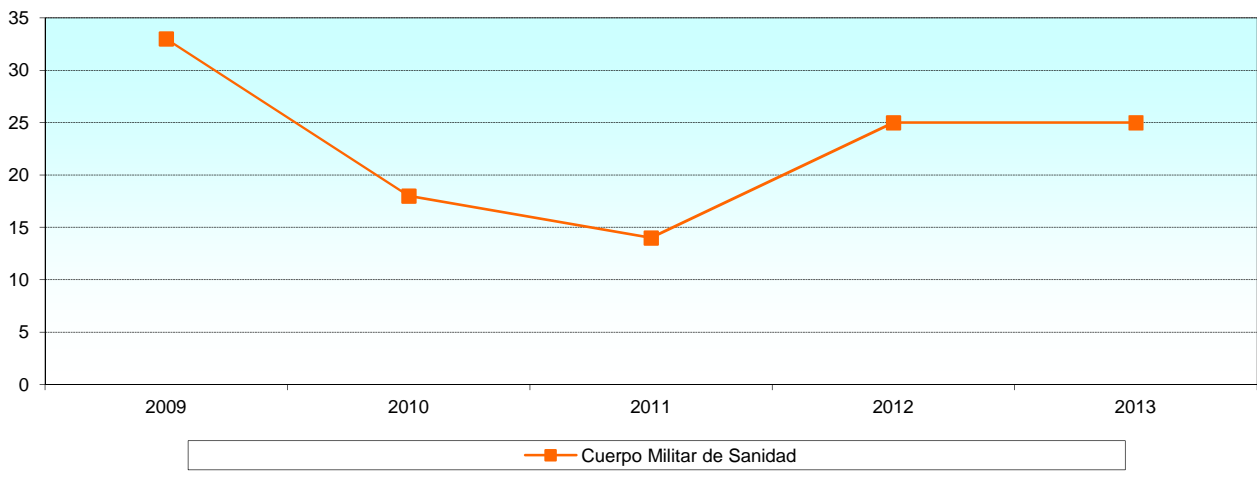
Evolución del número de plazas convocadas en la Escala de Oficiales por Ejércitos



Evolución del número de plazas convocadas en la Escala Técnica de Oficiales por Cuerpos



Evolución del número de plazas convocadas en la Escala de Oficiales Enfermeros por Cuerpo



CONVOCATORIAS PARA EL INGRESO COMO MILITAR DE CARRERA
Resumen de las convocatorias

1.3.2. Evolución de las convocatorias en la Escala de Oficiales.
1.3.2.2. Número de aspirantes nombrados alumnos por Cuerpo.

ESCALAS DE OFICIALES	2005		2006		2007		2008		2009		2010		2011		2012		2013	
	T	M	T	M	T	M	T	M	T	M	T	M	T	M	T	M	T	M
TOTAL	213	31	179	38	159	63	51	61	475	50	567	39	508	39	553	71	412	51
ESCALAS DE OFICIALES	213	31	179	38	159	63	51	61	410	37	504	29	471	34	500	62	371	43
Ejército de Tierra	120	20	83	22	62	41	19	37	218	13	275	7	267	12	256	18	173	9
Cpo. General	84	4	53	-	43	4	0	-	188	6	258	6	252	10	235	12	155	5
Cpo. de Ing. Politécn.	5	-	5	-	6	1	19	3	15	1	11	1	9	2	11	2	7	-
Cpo. de Especialistas (*)	31	-	25	-	13	1	0	-	0	-	0	-	0	-	-	-	0	-
Cpo. de Intendencia	0	-	0	-	0	-	0	-	15	6	6	-	6	-	10	4	11	4
Armada	44	1	35	0	38	4	4	1	84	8	102	6	96	4	95	9	65	4
Cpo. General	12	1	8	-	7	2	0	-	56	4	69	3	67	2	63	4	38	1
Cpo. de Infantería de Marina	8	-	6	-	6	-	0	-	14	-	17	1	18	-	16	-	12	1
Cpo. de Ingenieros	5	-	3	-	7	2	4	1	7	2	9	2	6	1	5	1	4	-
Cpo. de Especialistas (*)	19	-	18	-	18	1	0	-	0	-	0	-	0	-	-	-	0	-
Cpo. de Intendencia	0	-	0	-	0	-	0	-	7	2	7	-	5	1	11	4	11	2
Ejército del Aire	37	7	46	11	39	13	9	16	80	8	101	6	82	7	85	10	80	9
Cpo. General	14	-	13	-	12	1	0	-	69	7	92	4	73	5	74	9	70	5
Cpo. de Ingenieros	11	1	12	-	12	1	9	2	2	-	6	-	6	-	5	-	3	1
Cpo. de Especialistas (*)	12	-	21	1	15	1	0	-	0	-	0	-	0	-	-	-	0	-
Cpo. de Intendencia	0	-	0	-	0	-	0	-	9	1	3	2	3	2	6	1	7	3
Cpos. Comunes	12	3	15	5	20	5	19	7	28	8	26	10	26	11	64	25	53	21
Cpo. Jurídico Militar	0	-	0	-	0	-	0	-	7	4	3	1	3	1	5	2	3	2
Cpo. Militar de Intervención	0	-	0	-	0	-	0	-	4	2	3	-	3	3	4	2	3	2
Cpo. Mil. Sanidad con tit.	12	3	15	5	20	5	19	7	16	2	19	9	17	7	27	11	26	11
Cpo. Mil. Sanidad sin tit.	0	-	0	-	0	-	0	-	0	-	0	-	0	-	25	10	20	6
Cpo. de Músicas Militares	0	-	0	-	0	-	0	-	1	-	1	-	3	-	3	-	1	-
ESC. TÉCN. DE OF. (**)	0	0	0	0	0	0	0	0	33	4	30	1	23	3	28	1	25	3
Cpo. de Ing. Politécn. E.T.	0	-	0	-	0	-	0	-	18	1	19	1	10	2	14	1	12	1
Cpo. de Ing. de la Armada	0	-	0	-	0	-	0	-	4	1	4	-	3	-	3	-	3	-
Cpo. de Ing. del E.A.	0	-	0	-	0	-	0	-	11	2	7	-	10	1	11	-	10	2
ESC. OF. ENFERMEROS	0	0	0	0	0	0	0	0	32	9	33	9	14	2	25	8	16	5
Cpo. Militar de Sanidad	0	-	0	-	0	-	0	-	32	9	12	3	14	2	25	8	16	5

(*) Ley 39/2007: Desaparece el Cuerpo de Especialistas.

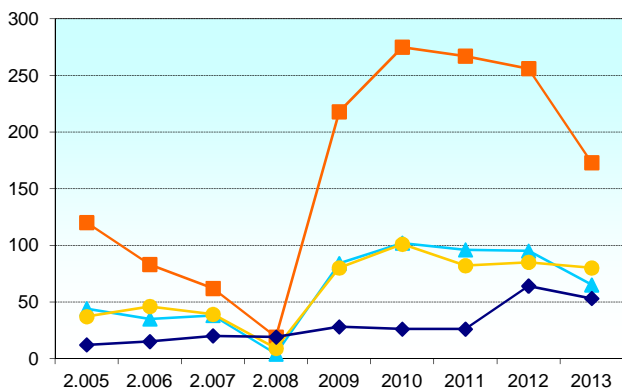
(**) Los años anteriores al 2009 se contabilizaban en las Escalas de Oficiales.

T = Total

M = Mujeres

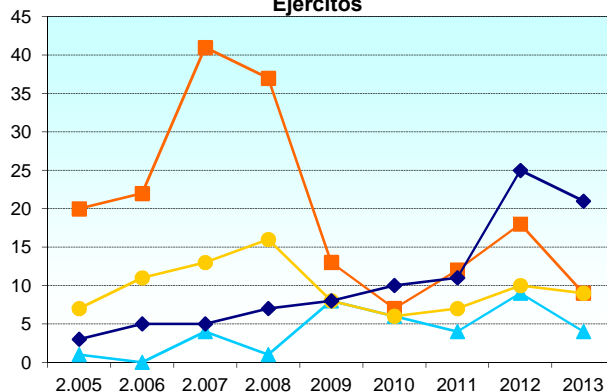
Evolución del número de aspirantes nombrados alumnos en las Escalas de Oficiales

Evolución del número de aspirantes nombrados alumnos en la Escala de Oficiales por Ejércitos



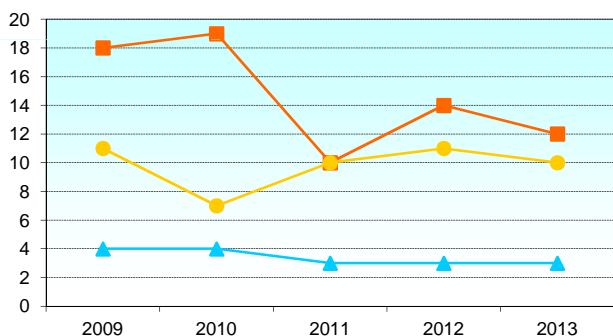
—■— Ejército de Tierra —▲— Armada
—●— Ejército del Aire —◆— Cuerpos Comunes de las FAS

Evolución del número de mujeres aspirantes nombradas alumnas en la Escala de Oficiales por Ejércitos



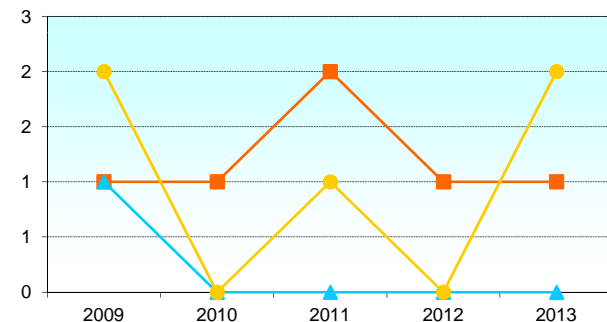
—■— Ejército de Tierra —▲— Armada
—●— Ejército del Aire —◆— Cuerpos Comunes de las FAS

Evolución del número de aspirantes nombrados alumnos en la Escala Técnica de Oficiales por Cuerpos



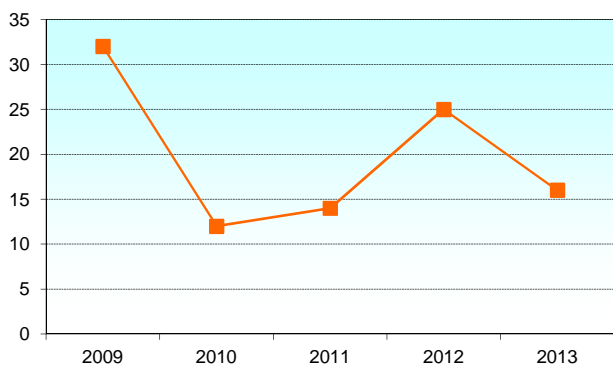
—■— Cpo. de Ing. Politécn. E.T. —▲— Cpo. de Ing. de la Armada
—●— Cpo. de Ing. del E.A.

Evolución del número de mujeres aspirantes nombradas alumnas en la Escala Técnica de Oficiales por Cuerpos



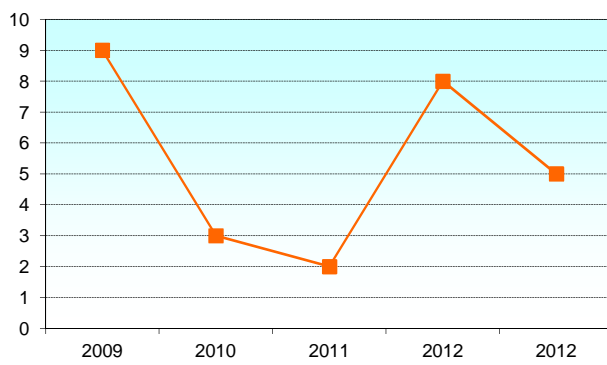
—■— Cpo. de Ing. Politécn. E.T. —▲— Cpo. de Ing. de la Armada
—●— Cpo. de Ing. del E.A.

Evolución del número de aspirantes nombrados alumnos en la Escala de Oficiales Enfermeros por Cuerpo



—■— Cpo. Militar de Sanidad

Evolución del número de mujeres aspirantes nombradas alumnas en la Escala de Oficiales Enfermeros por Cuerpos



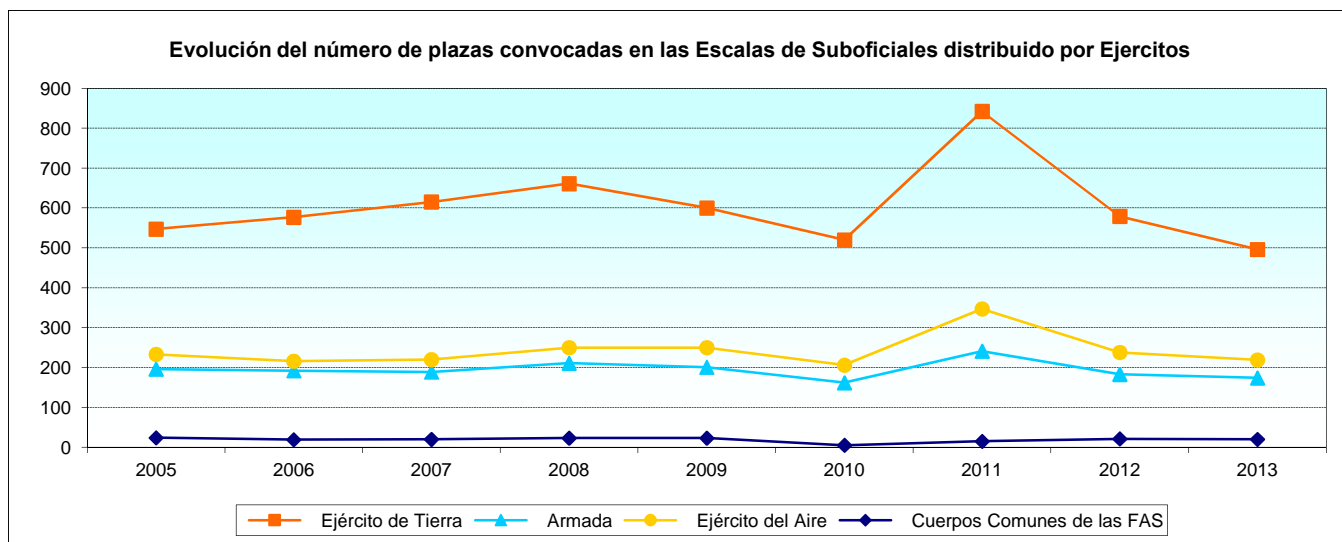
—■— Cpo. Militar de Sanidad

1.3.3. Evolución de las convocatorias en la Escala de Suboficiales.

1.3.3.1. Número de plazas convocadas por Cuerpo.

ESCALAS DE SUBOFICIALES	2005	2006	2007	2008	2009	2010	2011	2012	2013
TOTAL	1.000	1.004	1.044	1.145	1.074	893	1.445	1.021	909
Ejército de Tierra	547	577	615	661	600	520	842	579	496
Cuerpo General	375	395	430	495	600	520	842	579	496
Cuerpo de Especialistas	172	182	185	166	-	-	-	-	-
Armada	196	192	189	211	201	162	241	183	174
Cuerpo General	-	-	-	-	174	140	208	155	150
Cuerpo de Infantería de Marina	28	26	26	27	27	22	33	28	24
Cuerpo de Especialistas	168	166	163	184	-	-	-	-	-
Ejército del Aire	233	216	220	250	250	206	347	238	219
Cuerpo General	54	51	53	60	250	206	347	238	219
Cuerpo de Especialistas	179	165	167	190	-	-	-	-	-
Cuerpos Comunes de las FAS	24	19	20	23	23	5	15	21	20
Cuerpo de Músicas Militares	24	19	20	23	23	5	15	21	20

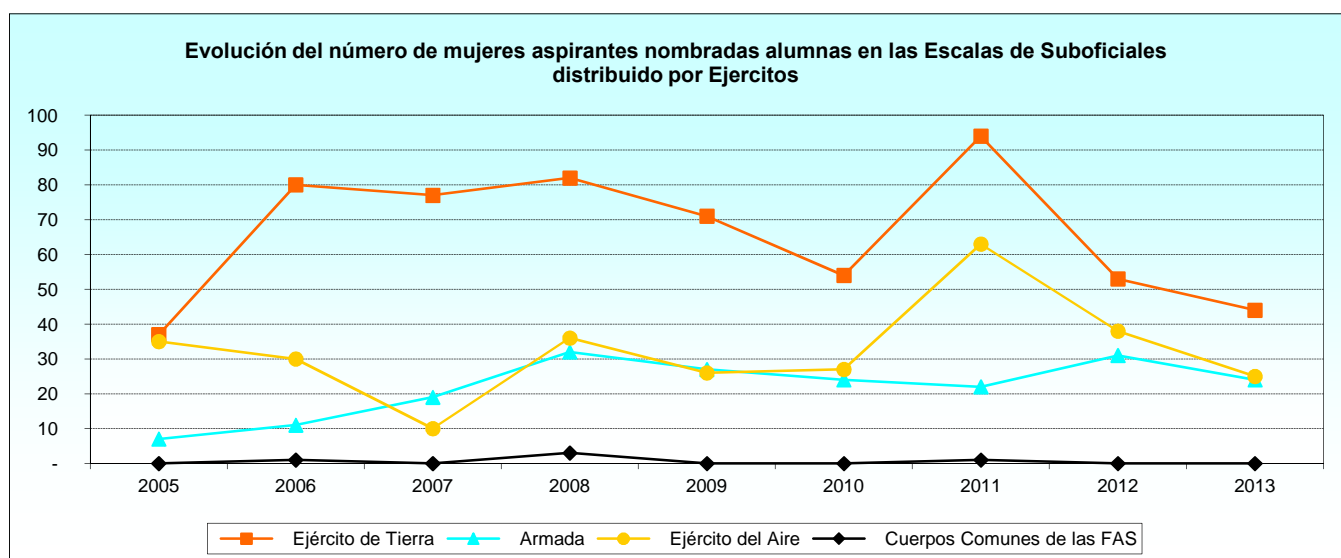
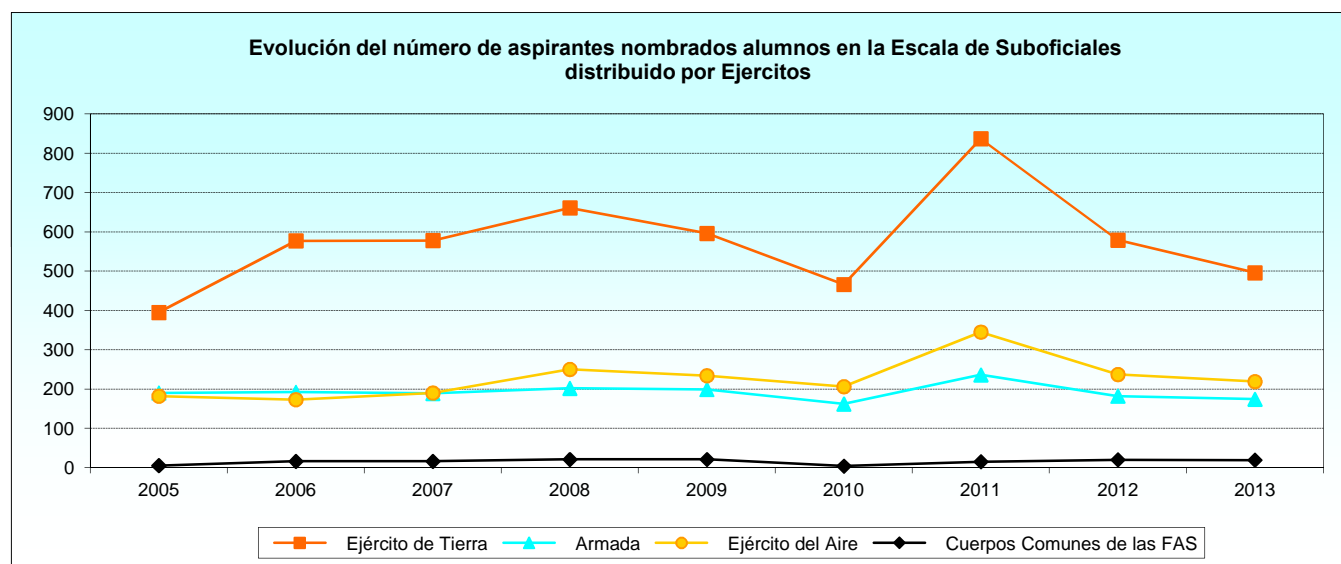
(*) A partir del 2009 por Ley 39/2007 desaparece el Cuerpo de Especialistas



1.3.3. Evolución de las convocatorias en la Escala de Suboficiales.

1.3.3.2. Número de aspirantes nombrados alumnos por Cuerpo.

ESCALAS DE SUBOFICIALES	2005		2006		2007		2008		2009		2010		2011		2012		2013	
	T	M	T	M	T	M	T	M	T	M	T	M	T	M	T	M	T	M
TOTAL	772	79	958	122	973	106	1.134	153	1.050	124	838	105	1.433	180	1.018	122	908	93
Ejército de Tierra	395	37	577	80	578	77	661	82	596	71	466	54	837	94	579	53	496	44
Cuerpo General de las Armas	274	27	395	49	393	38	495	38	596	71	466	54	837	94	579	53	496	44
Cuerpo de Especialistas	121	10	182	31	185	39	166	44	0	-	0	-	0	-	0	-	0	-
Armada	190	7	192	11	189	19	202	32	199	27	162	24	236	22	182	31	174	24
Cuerpo General	0	-	0	-	0	-	0	-	172	26	140	22	204	20	154	30	150	23
Cuerpo de Infantería de Marina	26	-	26	-	26	1	25	4	27	1	22	2	32	2	28	1	24	1
Cuerpo de Especialistas	164	7	166	11	163	18	177	28	0	-	0	-	0	-	0	-	0	-
Ejército del Aire	182	35	173	30	190	10	250	36	234	26	206	27	345	63	237	38	219	25
Cuerpo General	45	7	43	10	47	3	60	4	234	26	206	27	345	63	237	38	219	25
Cuerpo de Especialistas	137	28	130	20	143	7	190	32	0	-	0	-	0	-	0	-	0	-
Cuerpos Comunes FAS	5	0	16	1	16	0	21	3	21	0	4	0	15	1	20	0	19	0
Cuerpo de Músicas Militares	5	-	16	1	16	-	21	3	21	-	4	-	15	1	20	-	19	-



2. CONVOCATORIAS PARA EL INGRESO COMO MILITAR DE COMPLEMENTO

2. Convocatorias para el ingreso como Militar de Complemento.

2.1. Resumen de las convocatorias.

2.1.1. Plazas convocadas.

CUERPO	PLAZAS CONVOCADAS
TOTAL CUERPOS COMUNES	3
Cuerpo Militar de Sanidad (Escala de Oficiales)	3

Res. 452/38040/2013, de 13 de mayo de la Subsecretaría, por la que se convocan los procesos selectivos de ingreso en los centros docentes militares de formación

2.1.2. Procesos selectivos.

CUERPO O ESCALA	Nº DE ASPIRANTES ADMITIDOS A LAS PRUEBAS			ASPIRANTES PROPUESTOS COMO ALUMNOS			ASPIRANTES NOMBRADOS ALUMNOS		
	Total	Hombres	Mujeres	Total	Hombres	Mujeres	Total	Hombres	Mujeres
TOTAL CUERPOS COMUNES	15	10	5	1	1	0	1	1	0
Cuerpo Militar de Sanidad (Escala Superior de Oficiales)	15	10	5	1	1	-	1	1	-

Propuestos como alumnos:

Res. 452/38094/2013, de 30 de julio del Director General de Reclutamiento y Enseñanza Militar

Nombramiento de alumnos:

Res. 455/12435/13, de 6 de septiembre del Subdirector General de Gestión de Ordenación y Política de Enseñanza

2.1.3. Porcentaje de plazas cubiertas.

CUERPO O ESCALA	TOTAL PLAZAS CONVOCADAS	Nº DE ASPIRANTES NOMBRADOS ALUMNOS	PORCENTAJE DE PLAZAS CUBIERTAS
TOTAL CUERPOS COMUNES	3	1	33,33
Cuerpo Militar de Sanidad (Escala Superior de Oficiales)	3	1	33,33

3. CONVOCATORIA PARA EL INGRESO COMO MILITAR DE TROPA Y MARINERÍA

3. Convocatoria para el acceso como Militar de Tropa y Marinería.

3.1. Resumen de la convocatoria.

3.1.1. Plazas convocadas y solicitudes presentadas

CICLO ÚNICO DE SELECCIÓN	EJÉRCITO	PLAZAS CONVOCADAS		SOLICITUDES PRESENTADAS			ASIGNADOS PLAZA		
		Total	Para extranjeros en concurrencia con españoles	Total	H	M	Total	H	M
	TOTAL	1.500	36	41.814	36.336	5.478	1.500	1.430	70
	Ejército de Tierra	1.200	36				1.200	1.155	45
	Armada	175	0				175	159	16
	Ejército del Aire	125	0				125	116	9

Res. 452/38050/2013, de 11 de junio de la Subsecretaría, por la que se aprueba el proceso de selección para el ingreso en los centros de formación para incorporarse a las escalas de tropa y marinería.

3.1. Resumen de la convocatoria.

3.1.2. Número de alumnos nombrados y los que firman compromiso.

CICLO ÚNICO DE SELECCIÓN	EJÉRCITO	NOMBRADOS ALUMNOS			FIRMAN		
		Total	H	M	Total	H	M
	TOTAL	1.498	1.424	74	1.434	1.362	72
	Ejército de Tierra	1.198	1.150	48	1.152	1.104	48
	Armada	175	158	17	167	151	16
	Ejército del Aire	125	116	9	115	107	8

4. CONVOCATORIA PARA EL ACCESO A RESERVISTA VOLUNTARIO

4. Convocatoria para el acceso a Reservista Voluntario.

4.1. Resumen de la convocatoria.

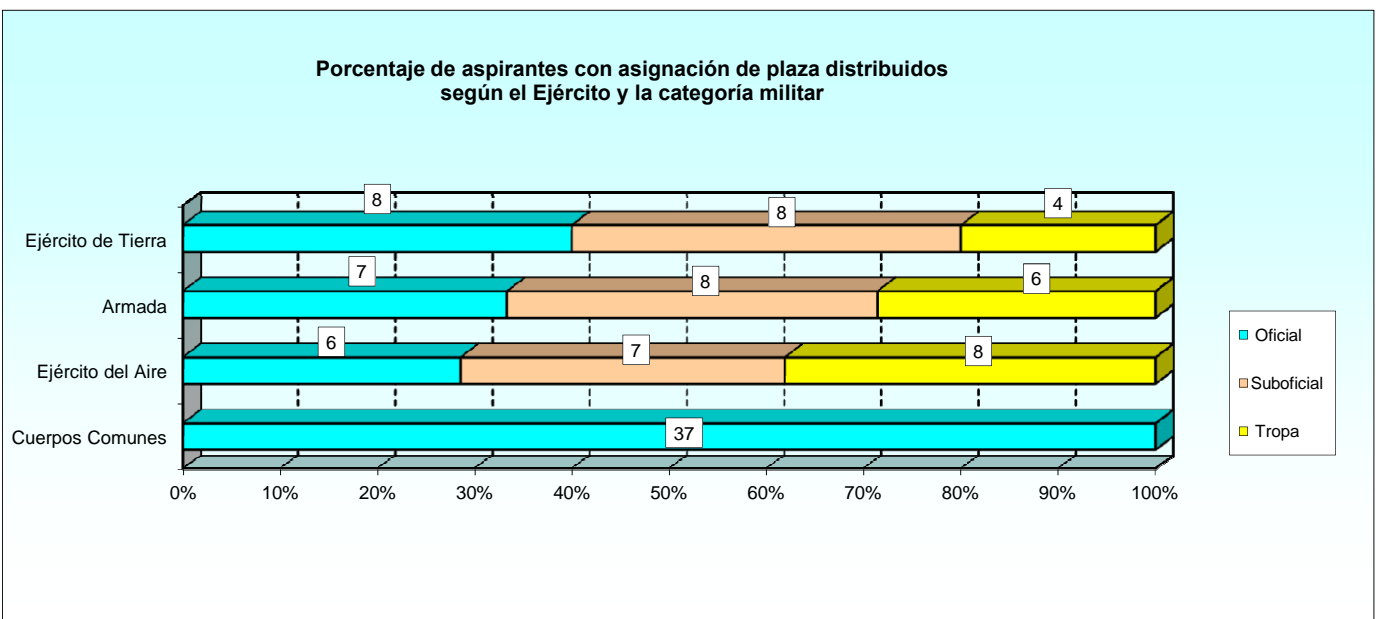
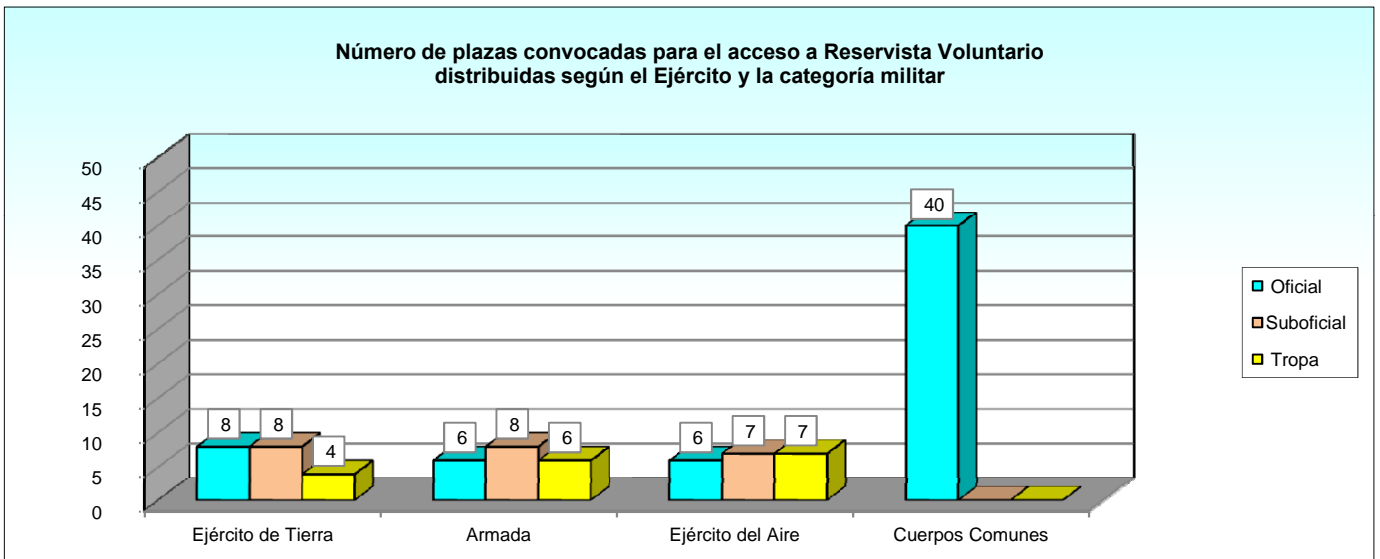
4.1.1. Plazas convocadas y solicitudes presentadas.

EJÉRCITO	Nº DE PLAZAS CONVOCADAS				SOLICITUDES PRESENTADAS		
	Total	Oficial	Suboficial	Tropa	Nº Total	H	M
TOTAL	100	60	23	17	3.005	2.259	746
Ejército de Tierra	20	8	8	4	-	-	-
Armada	20	6	8	6	-	-	-
Ejército del Aire	20	6	7	7	-	-	-
Cuerpo Comunes	40	40	-	-	-	-	-

Resolución 452/38128/2013, de 19 de septiembre de la Subsecretaría, por la que se convoca el proceso de selección para el acceso a la condición de reservista voluntario de las FAS.

4.1.2. Número de aspirantes con asignación de plaza

EJÉRCITO	ASIGNADOS A PLAZA		
	Total	H	M
TOTAL	99	82	17
Ejército de Tierra	20	17	3
Oficiales	8	6	2
Suboficiales	8	8	-
Tropa	4	3	1
Armada	21	18	3
Oficiales	7	5	2
Suboficiales	8	7	1
Tropa	6	6	-
Ejército del Aire	21	20	1
Oficiales	6	5	1
Suboficiales	7	7	-
Tropa	8	8	-
Cuerpo Comunes	37	27	10
Oficiales	37	27	10



**5. CONVOCATORIAS PARA EL ACCESO A UNA RELACIÓN
DE SERVICIOS DE CARÁCTER PERMANENTE**

5. Convocatorias para el acceso a una relación de servicios de carácter permanente.

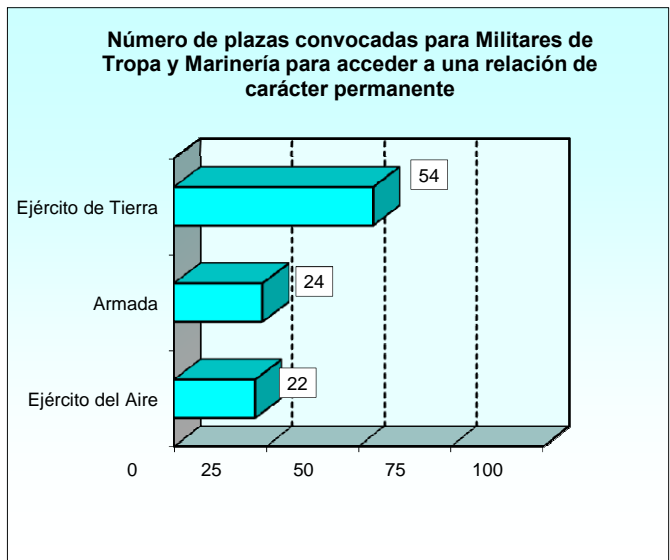
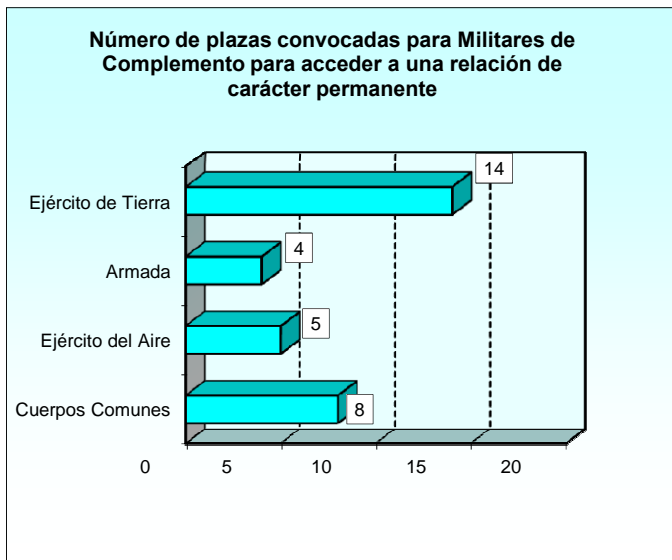
5.1. Resumen de las convocatorias.

5.1.1. Plazas para adquirir la condición de Militar de Carrera

5.1.1.1. Plazas convocadas.

CUERPO O ESPECIALIDADES		Nº DE PLAZAS CONVOCADAS
TOTAL		131
MILITAR DE COMPLEMENTO		31
Ejército de Tierra		14
	Cuerpo General de las Armas	12
	Cuerpo de Especialistas	1
	Cuerpo de Ingenieros Politécnicos (Escala Técnica)	1
Armada		4
	Cuerpo General	1
	Cuerpo de Infantería de Marina	1
	Cuerpo de Intendencia	1
	Cuerpo de Especialistas	1
Ejército del Aire		5
	Cuerpo General.	5
Cuerpos Comunes		8
	Cuerpo Militar de Sanidad (ESO)	6
	Cuerpo Militar de Sanidad (EO)	2
MILITAR DE TROPA Y MARINERÍA		100
Ejército de Tierra		54
	Agrup. de especialidades operativas	16
	Agrup. de especialidades técnicas	38
Armada		24
	Cuerpo General.	16
	Infantería de Marina:	8
Ejército del Aire		22
	Todas las especialidades	22

Res. 452/10919/2013, de 26 de julio por la que se convoca el proceso selectivo para el acceso de los militares de complemento de la Ley 17/1999, de 18 de mayo, y de los militares de tropa y marinería a una relación de servicios de carácter permanente y, en consecuencia, adquirir la condición de militar de carrera.



5.1.1. Plazas para adquirir la condición de Militar de Carrera

5.1.1.2. Aspirantes admitidos a las pruebas y aspirantes admitidos como alumnos

CUERPO O ESPECIALIDADES	N° DE ASPIRANTES ADMITIDOS A LAS PRUEBAS			ADQUIEREN LA CONDICION DE MILITAR DE CARRERA		
	Total	Hombres	Mujeres	Total	Hombres	Mujeres
TOTAL	738	544	211	130	94	36
MILITAR DE COMPLEMENTO	99	83	33	30	20	10
Ejército de Tierra	47	34	13	14	10	4
Cuerpo General de las Armas	39	28	11	12	9	3
Cuerpo de Especialistas	5	3	2	1	-	1
Cuerpo de Ing. Politéc. (Esc. Técn.)	3	3	-	1	1	-
Armada	11	9	2	3	3	0
Cuerpo General	5	4	1	1	1	-
Cuerpo de Infantería de Marina	1	1	-	1	1	-
Cuerpo de Intendencia	5	4	1	1	1	-
Cuerpo de Especialistas	0	-	-	0	-	-
Ejército del Aire	24	23	1	5	4	1
Cuerpo General.	24	23	1	5	4	1
Cuerpos Comunes	17	7	10	8	3	5
Cuerpo Militar de Sanidad (ESO)				6	3	3
Cuerpo Militar de Sanidad (EO)				2	-	2
MILITAR DE TROPA Y MARINERÍA	639	461	178	100	74	26
Ejército de Tierra	217	156	61	54	43	11
Cabo 1º				46	37	9
Cabo				8	6	2
Armada	116	83	33	24	18	6
Cuerpo General.				16	12	4
Cabo 1º				14	10	4
Cabo				2	2	-
Infantería de Marina:				8	6	2
Cabo 1º				7	6	1
Cabo				1	-	1
Ejército del Aire	306	222	84	22	13	9
Todas las especialidades				22	13	9
Cabo 1º				15	9	6
Cabo				7	4	3

Nombramientos:

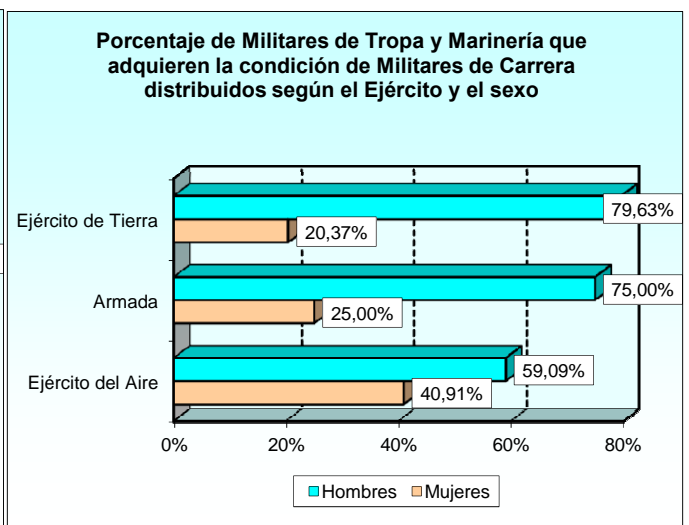
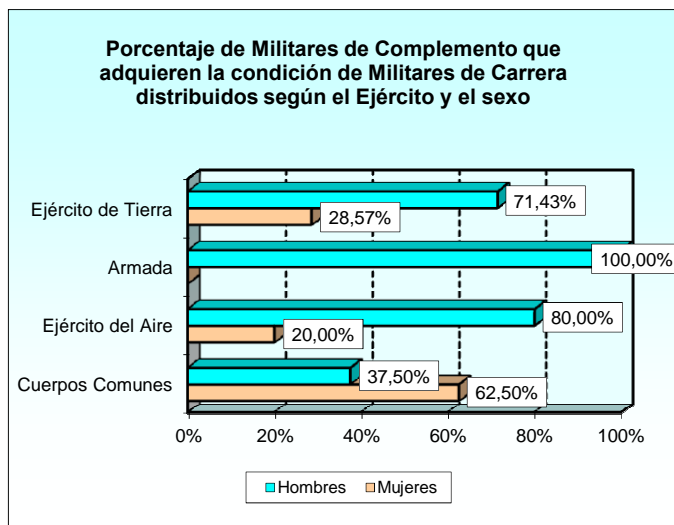
Mil. Complemento: Res. 452/17458/2013, de 17 de diciembre de la Subsecretaría de Defensa

Mil. Tropa y Mar.:

E.T.: 452/01331/14 de 28 de enero de la Subsecretaría de Defensa.

Armada: Res. 452/01831/14, de 7 de febrero de la Subsecretaría de Defensa.

E.A. : Res. 452/00089/14, de 23 de diciembre de la Subsecretaría de Defensa.



ÍNDICE DE TABLAS ESTADÍSTICAS

1. CONVOCATORIAS PARA EL INGRESO COMO MILITAR DE CARRERA

Página

1.1. Convocatorias de ingreso en las Escalas de Oficiales.

1.1.1. Cuerpos Generales de los Ejércitos, Cuerpo de Infantería de Marina y Escala Superior de Oficiales del Cuerpo de la Guardia Civil (Ingreso directo)	
1.1.1.1. Número de plazas convocadas.....	1-3
1.1.1.2. Número de aspirantes propuestos y excluidos a las pruebas y propuestos como alumnos, distribuidos por sexo.....	1-3
1.1.1.3. Número de aspirantes nombrados alumnos, distribuidos por Cuerpo y sexo.....	1-4
1.1.2. Cuerpos de Intendencia de los Ejércitos y de la Armada (I.D., Promoción y Promoción interna).	
1.1.2.1. Número de plazas convocadas.....	1-5
1.1.2.2. Número de aspirantes propuestos y excluidos a las pruebas y propuestos como alumnos, distribuidos por sexo.....	1-5
1.1.2.3. Número de aspirantes nombrados alumnos, distribuidos por la forma de acceso y sexo.	1-5
1.1.3. Escalas de Oficiales de los Cuerpos de Ingenieros de los Ejércitos y de la Armada (I.D., P., P.I.).	
1.1.3.1. Número de plazas convocadas.....	1-6
1.1.3.2. Número de aspirantes propuestos y excluidos a las pruebas y propuestos como alumnos, distribuidos por sexo.....	1-6
1.1.3.3. Número de aspirantes nombrados alumnos, distribuidos por la forma de acceso y sexo.	1-7
1.1.4. Cuerpo Jurídico Militar (Ingreso directo, Promoción y Promoción interna).	
1.1.4.1. Número de plazas convocadas.....	1-8
1.1.4.2. Número de aspirantes propuestos y excluidos a las pruebas y propuestos como alumnos, distribuidos por sexo.....	1-8
1.1.4.3. Número de aspirantes nombrados alumnos, distribuidos por forma de acceso y sexo.....	1-8
1.1.5. Cuerpo Militar de Intervención (I.D. y P.I.).	
1.1.5.1. Número de plazas convocadas.....	1-9
1.1.5.2. Número de aspirantes propuestos y excluidos a las pruebas y propuestos como alumnos, distribuidos por sexo.....	1-9
1.1.5.3. Número de aspirantes nombrados alumnos, distribuidos por forma de acceso y sexo.....	1-9
1.1.6. Cuerpo Militar de Sanidad con titulación universitaria previa. Escala de Oficiales. (I.D., Prom., y P.I.)	
1.1.6.1. Número de plazas convocadas.....	1-10
1.1.6.2. Número de aspirantes propuestos y excluidos a las pruebas y propuestos como alumnos, distribuidos por sexo.....	1-10
1.1.6.3. Número de aspirantes nombrados alumnos, distribuidos por especialidad, forma de acceso y sexo.....	1-11
1.1.7. Cuerpo Militar de Sanidad sin titulación universitaria previa. Escala de Oficiales. (I.D., Prom., y P.I.)	
1.1.7.1. Número de plazas convocadas.....	1-12
1.1.7.2. Número de aspirantes propuestos y excluidos a las pruebas y propuestos como alumnos, distribuidos por sexo.....	1-12
1.1.7.3. Número de aspirantes nombrados alumnos, distribuidos por forma de acceso y sexo.....	1-12
1.1.8. Cuerpo de Músicas Militares. Escala de Oficiales. (Ingreso directo y Promoción)	
1.1.8.1. Número de plazas convocadas.....	1-13
1.1.8.2. Número de aspirantes propuestos y excluidos a las pruebas y propuestos como alumnos, distribuidos por sexo.....	1-13
1.1.8.3. Número de aspirantes nombrados alumnos, distribuidos por forma de acceso y sexo.....	1-13
1.1.9. Escalas Técnicas de Oficiales de los Cuerpos de Ingenieros de los Ejércitos y de la Armada (Ingreso directo, Promoción y Promoción interna)	
1.1.9.1. Número de plazas convocadas.....	1-14

	Página
1.1.9.2. Número de aspirantes propuestos y excluidos a las pruebas y propuestos como alumnos, distribuidos por sexo.....	1-14
1.1.9.3. Número de aspirantes nombrados alumnos, distribuidos por Ejército, forma de acceso y sexo.....	1-15
1.1.10. Cuerpo Militar de Sanidad. Escala de Oficiales Enfermeros. (A.D., P. y P.I.)	
1.1.10.1. Número de plazas convocadas.....	1-16
1.1.10.2. Número de aspirantes propuestos y excluidos a las pruebas y propuestos como alumnos, distribuidos por sexo.....	1-16
1.1.10.3. Número de aspirantes nombrados alumnos, distribuidos por forma de acceso y sexo.	1-16
1.1.11. Cuerpo General del Ejército de Tierra, de la Armada, del Ejército del Aire y Cuerpo de Infantería de Marina (P.I. y C.E.)	
1.1.11.1. Número de plazas convocadas.....	1-17
1.1.11.2. Número de aspirantes propuestos y excluidos a las pruebas y propuestos como alumnos, distribuidos por sexo.....	1-17
1.1.11.3. Número de aspirantes nombrados alumnos, distribuidos por Cuerpo, forma de acceso y sexo.....	1-18
1.2. Convocatorias de ingreso en las Escalas de Suboficiales.	
1.2.1. Incorporación a la Escala de Suboficiales del Cuerpo General del Ejército de Tierra (P. y P.I.)	
1.2.1.1. Número de plazas convocadas.....	1-19
1.2.1.2. Número de aspirantes propuestos y excluidos a las pruebas y propuestos como alumnos, distribuidos por sexo.....	1-19
1.2.1.3. Número de aspirantes nombrados alumnos, distribuidos por especialidad, forma de acceso y sexo.....	1-20
1.2.2. Incorporación a la Escala de Suboficiales del Cuerpo General de la Armada y Cuerpo de Infantería de Marina (Prom.)	
1.2.2.1. Número de plazas convocadas.....	1-21
1.2.2.2. Número de aspirantes propuestos y excluidos a las pruebas y propuestos como alumnos, distribuidos por sexo.....	1-21
1.2.2.3. Número de aspirantes nombrados alumnos, distribuidos por especialidad, forma de acceso y sexo.....	1-22
1.2.3. Incorporación a la Escala de Suboficiales del Cuerpo General del Ejército del Aire (P. y P.I.)	
1.2.3.1. Número de plazas convocadas.....	1-23
1.2.3.2. Número de aspirantes propuestos y excluidos a las pruebas y propuestos como alumno distribuidos por sexo.....	1-23
1.2.3.3. Número de aspirantes nombrados alumnos, distribuidos por especialidad, forma de acceso y sexo.....	1-23
1.2.4. Cuerpo de Músicas Militares (Ingreso directo y Promoción).	
1.2.4.1. Número de plazas convocadas.....	1-24
1.2.4.2. Número de aspirantes propuestos y excluidos a las pruebas y propuestos como alumnos, distribuidos por sexo.....	1-24
1.2.4.3. Número de aspirantes nombrados alumnos, distribuidos por forma de acceso, especialidad y sexo.....	1-24

1.3. Resumen de las convocatorias

1.3.1. Convocatorias por Cuerpos	
1.3.1.1. Número de plazas convocadas inicialmente distribuidas por Escalas.....	1-25
1.3.1.2. Número de aspirantes nombrados alumnos distribuidos por Escalas (incluidas plazas acumuladas).....	1-26
1.3.1.3. Porcentaje de plazas cubiertas distribuidas por Escalas.....	1-27
1.3.2. Evolución de las convocatorias en la Escala de Oficiales	
1.3.2.1. Número de plazas convocadas por Cuerpo.....	1-28
1.3.2.2. Número de aspirantes nombrados alumnos por Cuerpo.....	1-30
1.3.3. Evolución de las convocatorias en la Escala de Suboficiales	
1.3.3.1. Número de plazas convocadas por Cuerpo.....	1-32
1.3.3.2. Número de aspirantes nombrados alumnos por Cuerpo.....	1-33

2. CONVOCATORIAS PARA EL INGRESO COMO MILITAR DE COMPLEMENTO

2.1. Resumen de las convocatorias

2.1.1. Plazas convocadas.....	2-3
2.1.2. Procesos selectivos.....	2-3
2.1.3. Porcentaje de plazas cubiertas.....	2-3

3. CONVOCATORIAS PARA EL INGRESO COMO MILITAR DE TROPA Y MARINERÍA

3.1. Resumen de las convocatorias

3.1.1. Plazas convocadas y solicitudes presentadas.....	3-3
3.1.2. Número de alumnos nombrados y los que firman compromiso.....	3-3

4. CONVOCATORIA PARA EL ACCESO A RESERVISTA VOLUNTARIO

4.1. Resumen de las convocatorias

4.1.1. Plazas convocadas y solicitudes presentadas.....	4-3
4.1.2. Número de aspirantes con asignación de plaza.....	4-4

5. CONVOCATORIAS PARA EL ACCESO A UNA RELACIÓN DE SERVICIOS DE CARÁCTER PERMANENTE

5.1. Resumen de las convocatorias

5.1.1. Plazas para adquirir la condición de Militar de Carrera	
5.1.1.1. Plazas convocadas.....	5-3
5.1.1.2. Aspirantes admitidos a las pruebas y aspirantes admitidos como alumnos.....	5-4

ÍNDICE DE GRÁFICOS

1. CONVOCATORIAS PARA EL INGRESO COMO MILITAR DE CARRERA

Página

1.3.- Resumen de las convocatorias

Número de plazas convocadas, distribuidas según la Escala y la forma de acceso.....	1-25
Número de aspirantes nombrados alumnos, distribuidos por Escalas y sexo.....	1-26
Porcentaje de plazas cubiertas según el sexo distribuidas por Escalas.....	1-27
Evolución del número de plazas convocadas en las Escalas de Oficiales.....	1-29
Evolución del número de plazas convocadas en las Escalas de Oficiales por Ejércitos.....	1-29
Evolución del número de plazas convocadas en la Escala Técnica de Oficiales por Cuerpos.....	1-29
Evolución del número de plazas convocadas en la Escala de Oficiales Enfermeros por Cuerpo.....	1-29
Evolución del número de mujeres aspirantes nombrados alumnos en las Escalas de Oficiales.....	1-31
Evolución del número de aspirantes nombrados alumnos en la Escala de Oficiales por Ejércitos.....	1-31
Evolución del número de mujeres aspirantes nombradas alumnas en la Escala de Oficiales por Ejércitos.....	1-31
Evolución del número de aspirantes nombrados alumnos en la Escala Técnica de Oficiales por Cuerpos.....	1-31
Evolución del número de mujeres aspirantes nombradas alumnas en la Escala Técnica de Oficiales por Cuerpos.....	1-31
Evolución del número de aspirantes nombrados alumnos en la Escala de Oficiales Enfermeros por Cuerpo..	1-31
Evolución del número de mujeres aspirantes nombradas alumnas en la Escala de Oficiales Enfermeros por Cuerpo.....	1-31
Evolución del número de plazas convocadas en las Escalas de Suboficiales distribuido por Ejércitos.....	1-32
Evolución del número de aspirantes nombrados alumnos en la Escala de Suboficiales distribuido por Ejércitos....	1-33
Evolución del número de mujeres aspirantes nombradas alumnas en la Escala de Suboficiales distribuido por Ejércitos.....	1-33

4. CONVOCATORIAS PARA EL ACCESO A RESERVISTA VOLUNTARIO

4.1.- Resumen de las convocatorias

Número de plazas convocadas para el acceso a Reservista Voluntario, distribuidas según el Ejército y la categoría militar.....	4-3
Porcentaje de aspirantes con asignación de plaza distribuidos según el Ejército y la categoría mil.....	4-3

5. CONVOCATORIAS PARA EL ACCESO A UNA RELACIÓN DE SERVICIOS DE CARÁCTER PERMANENTE

5.1.- Resumen de las convocatorias

Número de plazas convocadas para Militares de Complemento para acceder a una relación de carácter permanente.....	5-3
Número de plazas convocadas para Militares de Tropa y Marinería para acceder a una relación de carácter permanente.....	5-3
Porcentaje de Militares de Complemento que adquieren la condición de Militares de Carrera distribuidos según el Ejército y el sexo.....	5-4
Porcentaje de Militares de Tropa y Marinería que adquieren la condición de Militares de Carrera distribuidos según el Ejército y el sexo.....	5-4



**Colección
PLANESTADEF**



**GOBIERNO
DE ESPAÑA**

**MINISTERIO
DE DEFENSA**

SECRETARÍA
GENERAL
TÉCNICA

SUBDIRECCIÓN GENERAL
DE PUBLICACIONES
Y PATRIMONIO CULTURAL